

## الخطوط الساخنة

1760 (الصليب الأحمر)  
1787 (وزارة الصحة)

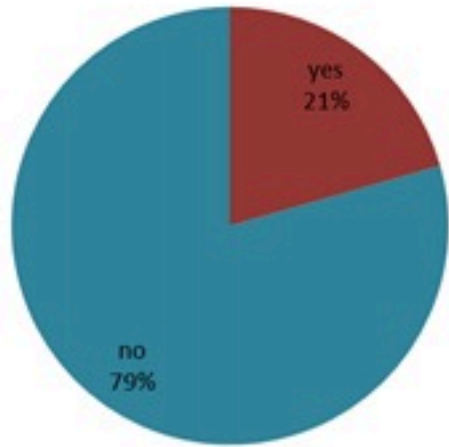
# ترصد الكوليرا في لبنان 30 تشرين الثاني 2022

الجمهورية اللبنانية  
وزارة الصحة العامة  
برنامج الترصد الوبائي

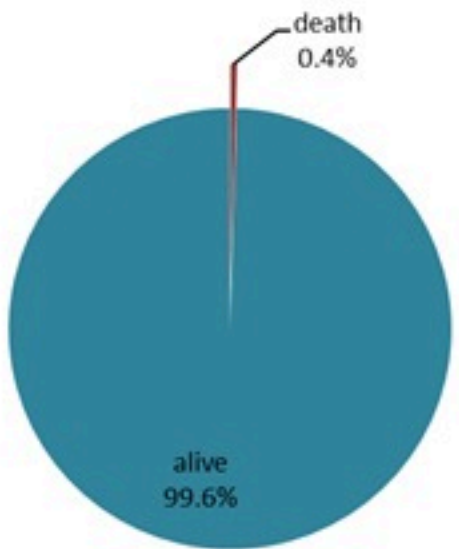


## حملة التلقيح ضد الكوليرا العدد التراكمي للجرعات لتاريخ أمس

اليوم أمس	التراكمي (بعد التصحيح)
7,080	444,141



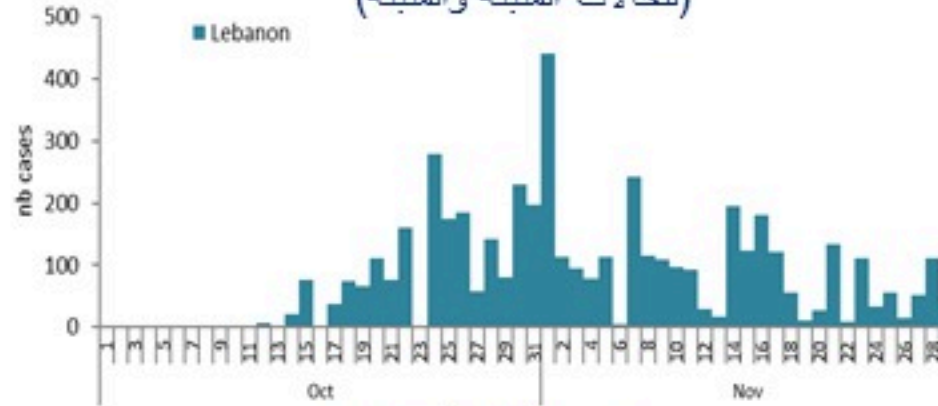
## حسب الاستشفاء (المشبهة والمتبنة)



## حسب تطور الحالة (المشبهة والمتبنة)

الوفيات (المتبنة)		الحالات المثبتة		كافة الحالات المشبهة والمتبنة	
التراكمي	الجديدة (آخر 24 ساعة)	التراكمي	الجديدة (آخر 24 ساعة)	التراكمي	الجديدة (آخر 24 ساعة)
20	0	622	11	4594	35

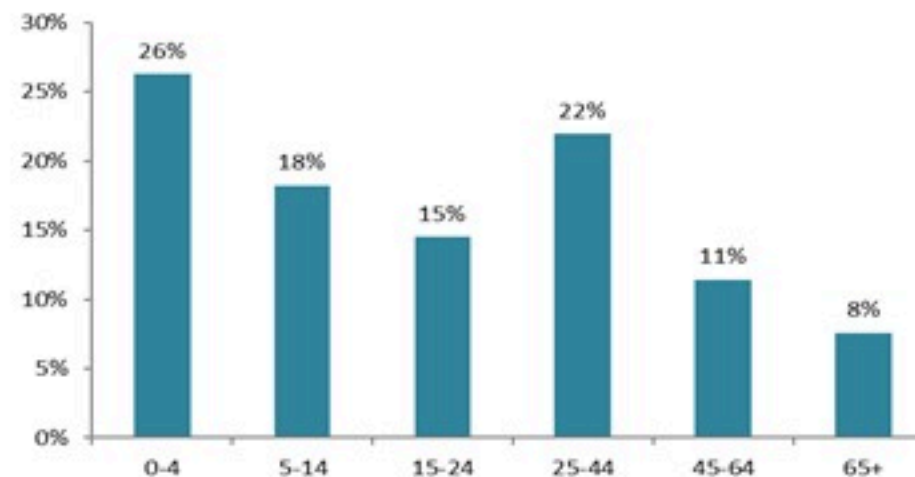
## حسب تاريخ الإبلاغ (للحالات المثبتة والمتبنة)



## استعمال الاسرة الاستشفائية (للحالات المثبتة والمتبنة)



## حسب الفئة العمرية (للحالات المشبهة والمتبنة)



## حسب البلدة (للحالات المثبتة)



# Cholera Surveillance Report

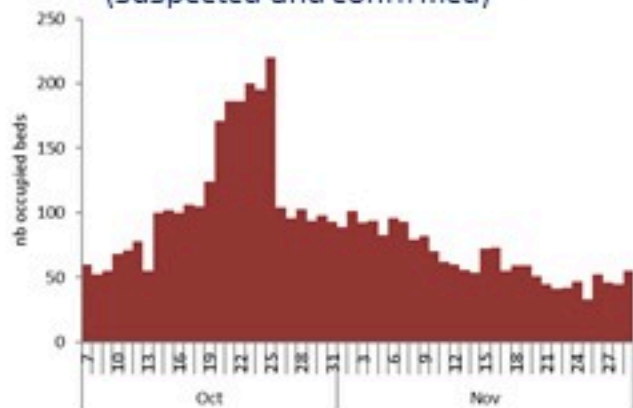
## 30 Nov 2022

**Call Centers**  
 1760 (Red Cross)  
 1787 (MOPH)

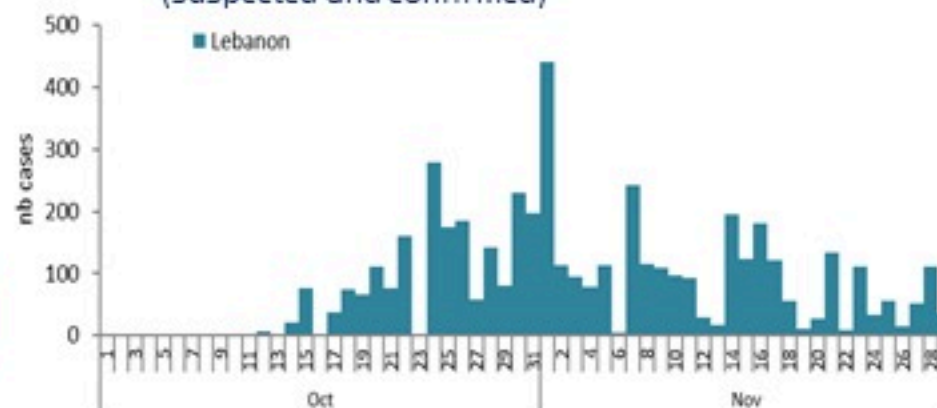
All cases (suspected and confirmed)		Confirmed Cases		Deaths (confirmed)	
New (past 24 h)	Cumulative	New (past 24 h)	Cumulative	New	Cumulative
<b>35</b>	<b>4594</b>	<b>11</b>	<b>622</b>	<b>0</b>	<b>20</b>

Cholera Vaccination Campaign (Cumulative of delivered doses up to past day)	
Past day	Cumulative (corrected)
<b>7,080</b>	<b>444,141</b>

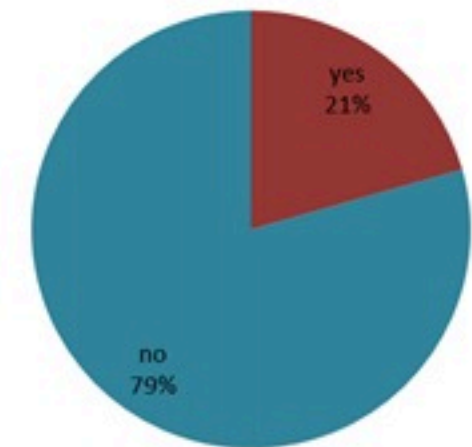
Occupied hospital beds  
(suspected and confirmed)



By date of report  
(suspected and confirmed)



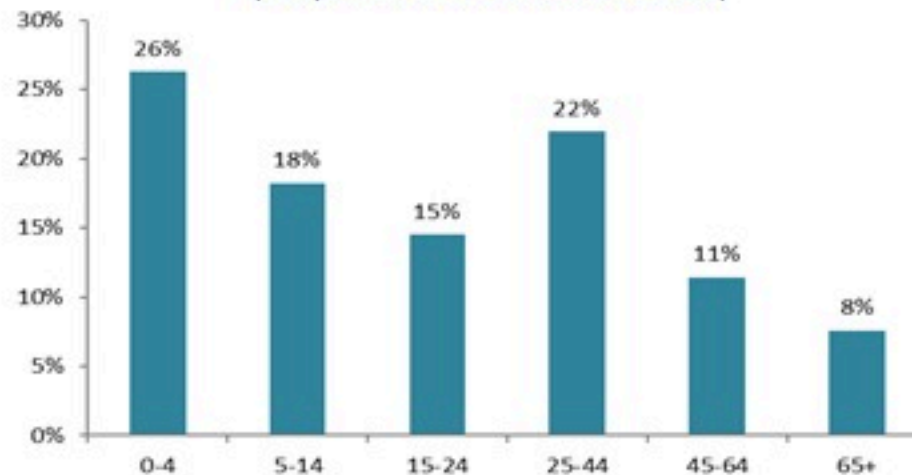
By Hospital Admission  
(suspected and confirmed)



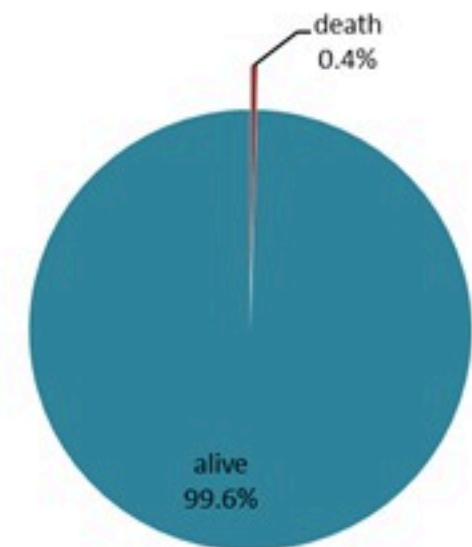
By locality (confirmed cases)



By age group  
(suspected and confirmed cases)



By Outcome  
(suspected and confirmed)

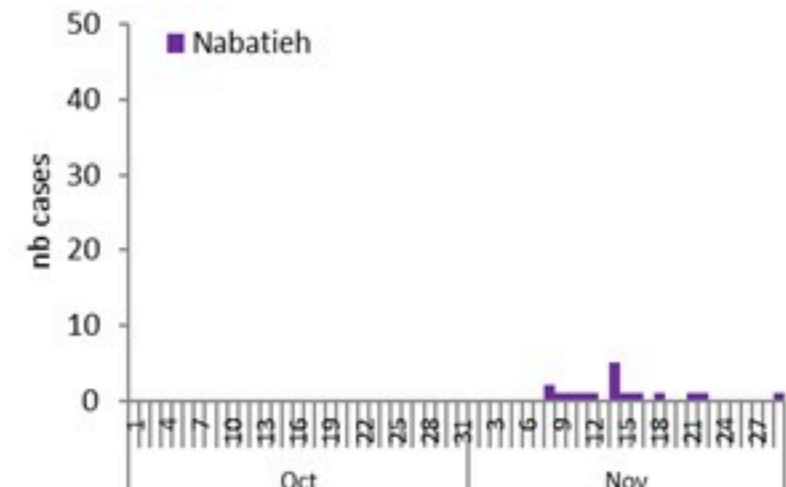
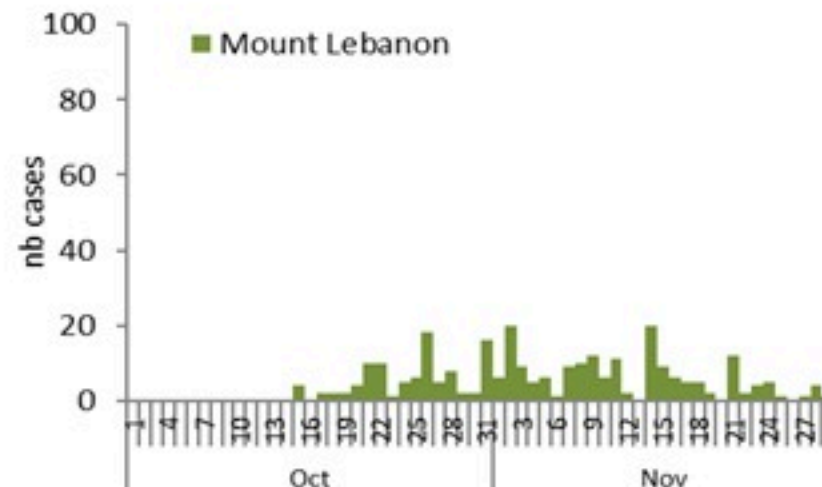
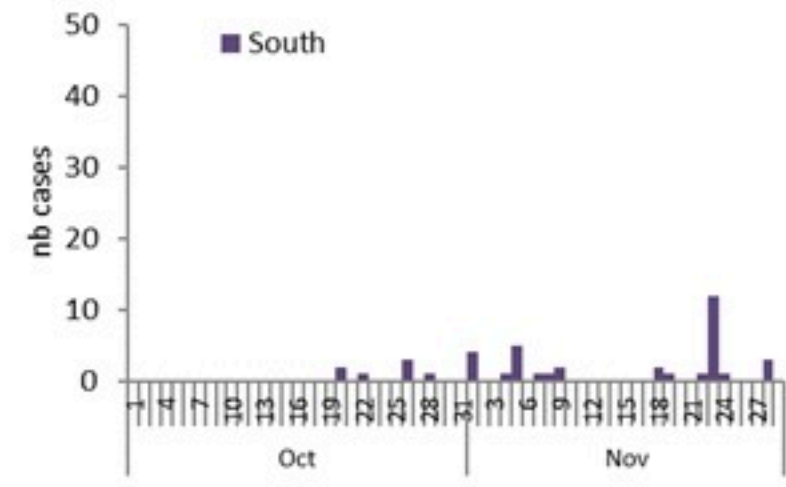
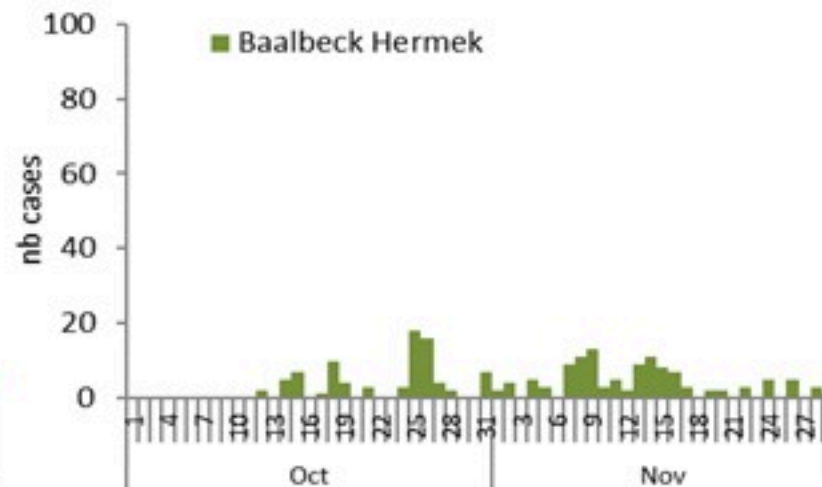
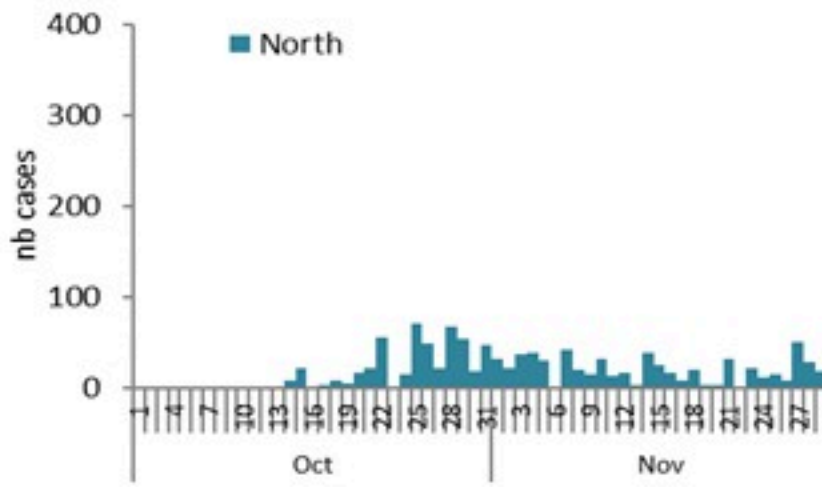
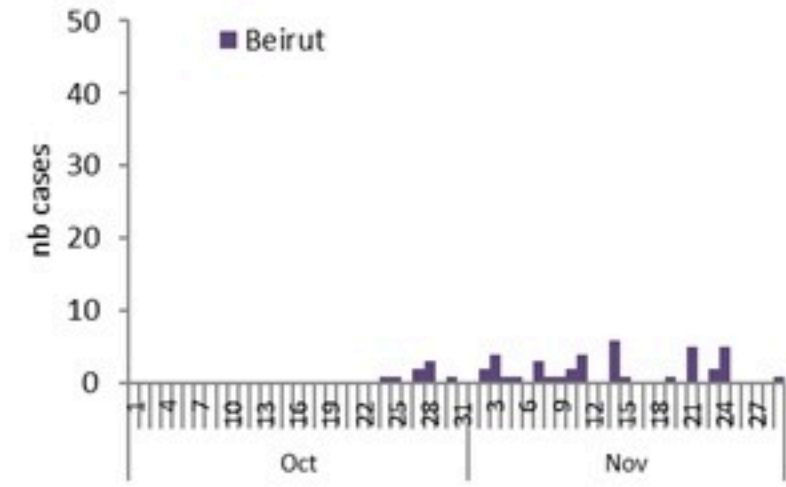
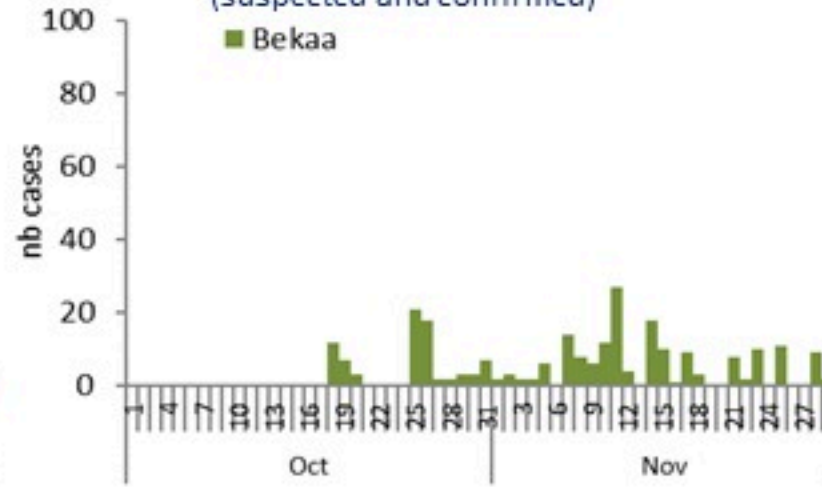
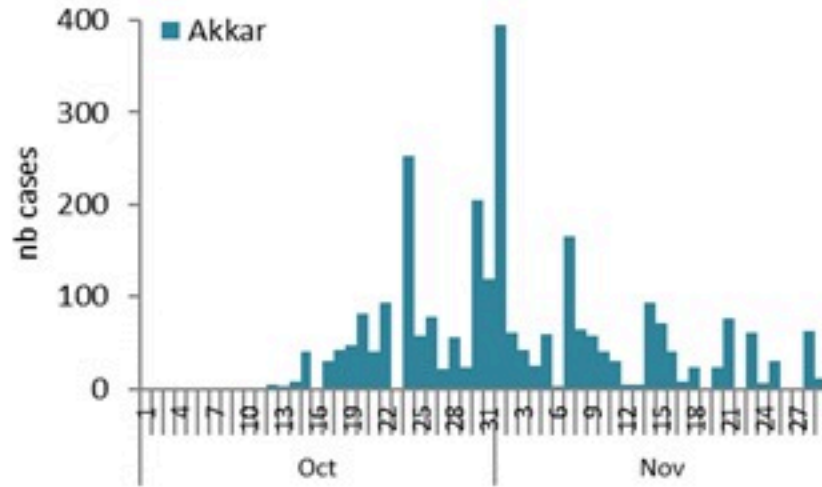




# Cholera Surveillance Report

## 30 Nov 2022

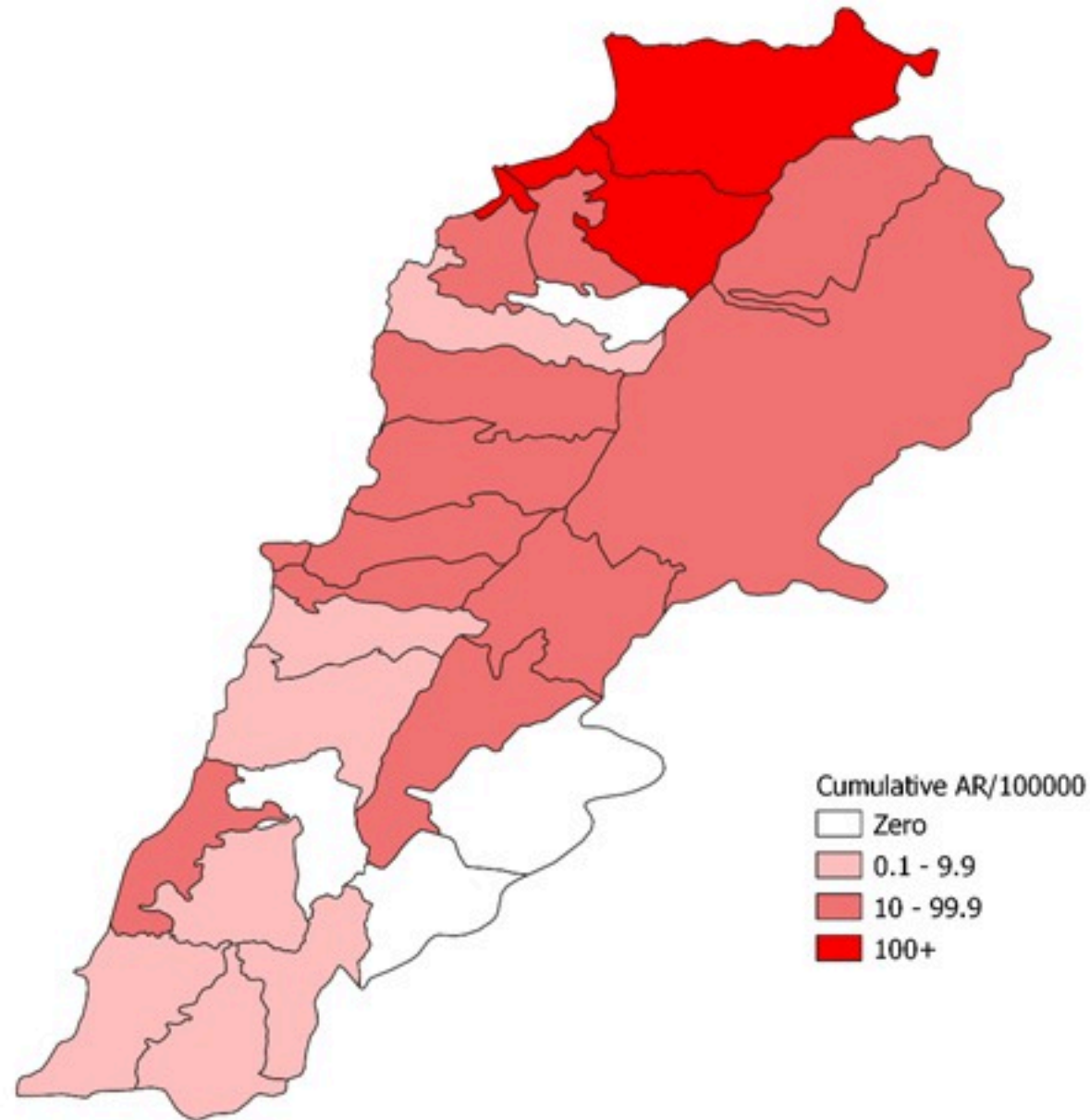
Epicurves by date of reporting by province (suspected and confirmed)



# Cholera Surveillance Update

## 30 Nov 2022

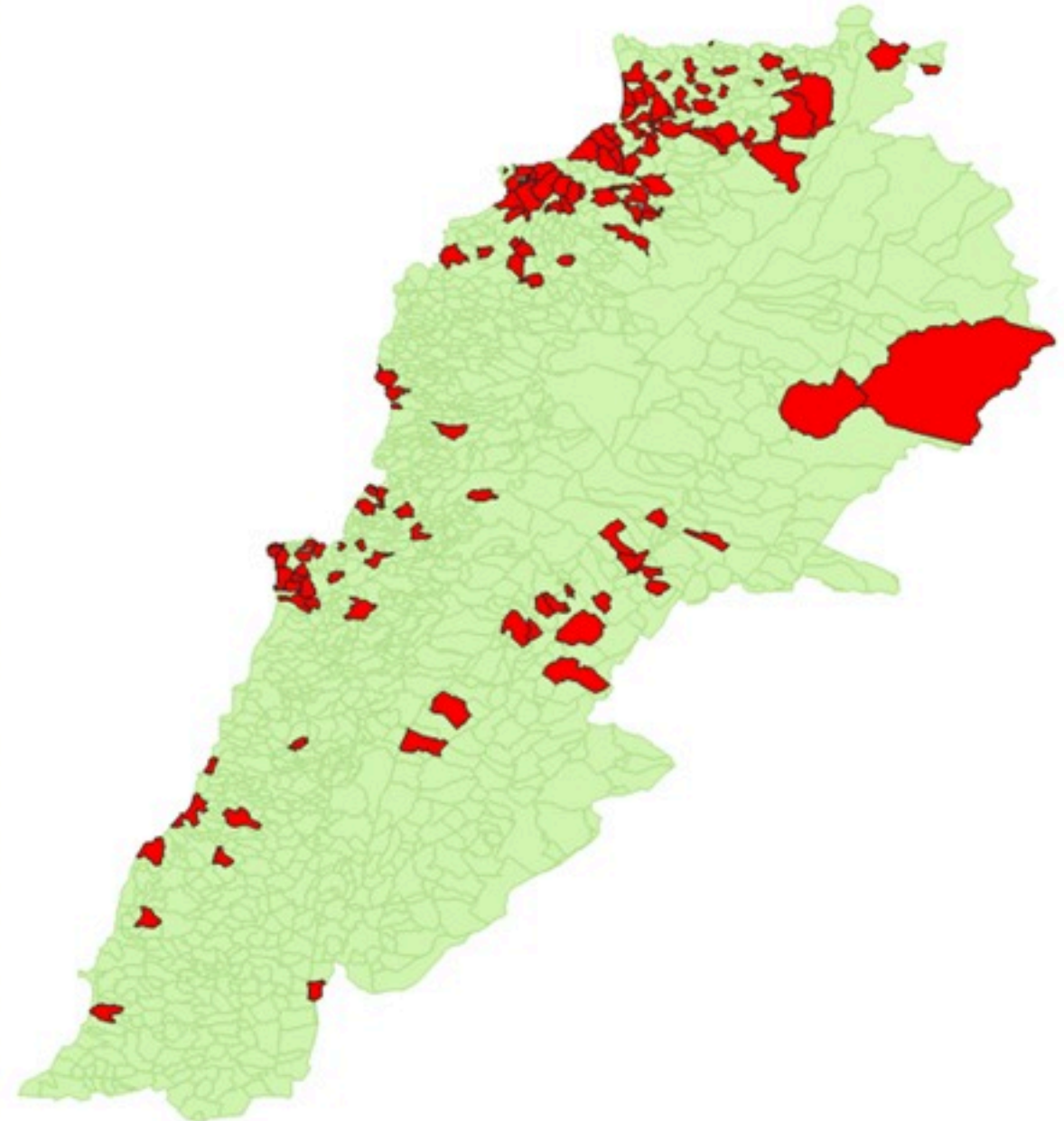
Cumulative Attack Rate per 100,000 (suspected and confirmed)  
نسبة الحدوث التراكمية لكل مئة ألف نسمة (الحالات المشتبهية والمثبتة)





# Cholera Surveillance Update 30 Nov 2022

By locality (confirmed)  
حسب البلدة (المتبئة)



Figures in table are subject to modification following updates and data correction

Caza	Locality	cases	Caza	Locality	cases
Akkar	Akkar Atika	1	Kesrwan	Aintoura	1
	Amayer/Duadi Khaled	1		Bailounch	1
	Arqa / Marlayet Haddara	2		Bqatouta	7
	Bebline / Baddous	154		Ghazir	2
	Beit Hajj/Koucha/Khrelbit Jindi	3		Jounieh Ghadir	4
	Bergayel	6		Jounieh Sarba	4
	Bezbina	1		Yahchouch	1
	Bireh	2		Zouk Mosbeh	3
	Bqerzia	1	Koura	Aaba	1
	Cheikh Ayache / Chir Hmairine	3		Aatsdiq	1
	Dahr Qambar /Hokr Qattch	2		Barsa	1
	Fneydek	1		Basma	1
	Halba	1		Dahr Ain / Ras Masqua	1
	Hayssa	1		Rechdibline	1
	Hoculch	3		Kfar Aqa	1
	Jdeidat Qaytee	3	Marjeoun	Aadaysseh	1
	Kfar Harra	4	Metn	Bikfaya	1
	Kfar Melki	1		Broumana	1
	Khirbet Char	2		Bsallim	1
	Kneisset Hnalder	1		Daoura/Borj Hammoud	2
	Kouadhra	1		Mansourieh	3
	Koueikhat	2		Zalqa	1
	Madha	2	Minieh Danieh	Aadous	1
	Majdala	2		Assoun	4
	Memneaa	1		Ain El Tineh	1
	Mhamarah / Nahr Bared / Abdeh	16		Bahsa	1
	Minlara	3		Bakhaaoun	4
	Mqyatea	1		Bhanine / Zouk Bhanine	7
	Ouadi Jamous	10		Btermaz	4
	Qaabrine / Tal Hayat	7		Douralya	1
	Qbalyat	1		Kfar Chellane	2
	Qlayat Akkar	2		Kfar Habou	1
	Qobet Chamra	16		Merkabta	2
	Rahbeh	1		Minieh	18
	Ransiyeh / Deir Dalloum	1		Ouatlyeh	1
	Saadine	4		Qattine	3
	Tell Abbas Charqui	2		Rihanieh	35
	Tleil	1		Sir Dannieh	5
	Zouq Haddara	1	Salda	Aangoun	1
	Zouq Hosnieh	3		Ghazieh	2
Aley	Aley	1		Kharayeb	3
	Hay Selloum/Chouifat	1		Salda	1
Baabda	Ain Roumaneh	1		Sarafand	1
	Borj Brajneh	3	Sour	Deir Qanoun Ain	4
	Ghbayreh/Chiyah/Sabra	2		Baddawi	16
	Hadath	3		Mina	7
	Haret Hreik	1		Qobbah	22
	Kfar Chima	1	Tripoli	Tripoli Bab Fami	1
	Mrejijh	1		Tripoli Gardens	1
Baalbeck	Arsal	27		Tripoli Haddadine	1
	Kfar Dabache	2		Tripoli Nouri	1
	Khodr	2		Tripoli Souayqa / Jtraïn	3
	Temnine Faouqa	1		Tripoli Tabbaneh	20
	Temnine Tahta	9		Tripoli Zeitoun	4
	Younine	1	West Beqaa	Kefraya	1
Batroun	Chikka	1		Saghbine	1
Beirut	Achrafieh	2	Zahleh	Aali Nahri	2
	Ain Mraisseh	1		Bar Elias	2
	Hama	1		Dalhamieh	1
	Mdaouar / Mar Mikhael	1		Haouch Mandra	1
	Msaïtbeh	1		Hawch Omara	7
Chouf	Zaarouriyeh	1		Majdal Anjar	1
Jbeil	Amchit	1		Qob Elias	9
	Ehmej	1		Raalit	8
	Jbeil	1		Saadnayel	11
	Mastita	2		Taalabaya	2
			Zghorta	Zahleh Maalaka	2
				Aalma	1
				Ardeh	1
				Kfar Dilaqous	2
				Mejdalya Zghorta	6
				Miriata / Raour	3
				Sebaal	1
				Zghorta	4