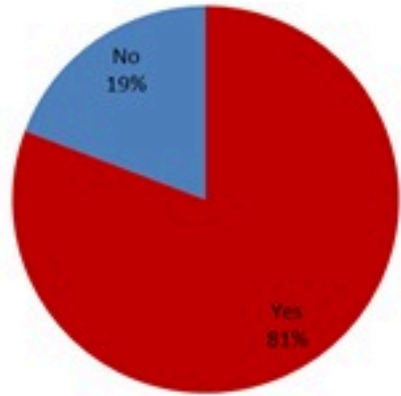


Call Center
1787

ترصد الكوليرا في لبنان 12 تشرين الأول 2022

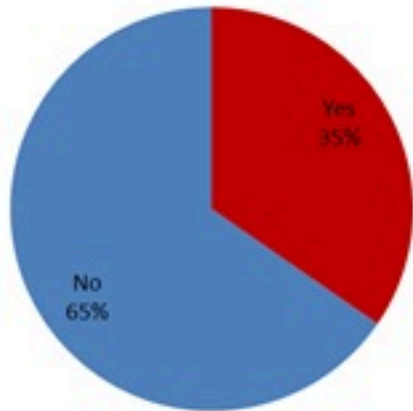
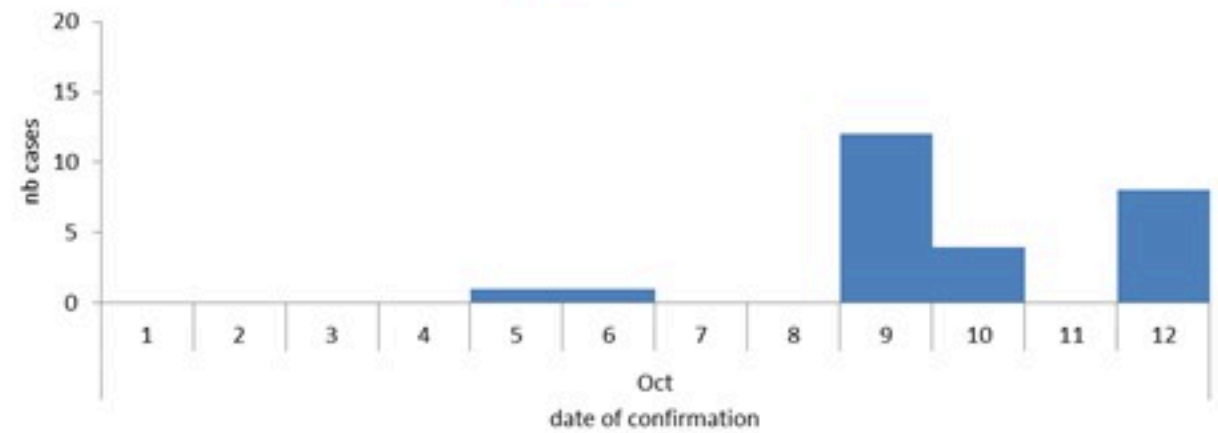
الجمهورية اللبنانية
وزارة الصحة العامة
برنامج الترصد الوبائي



حسب ظهور
العوارض

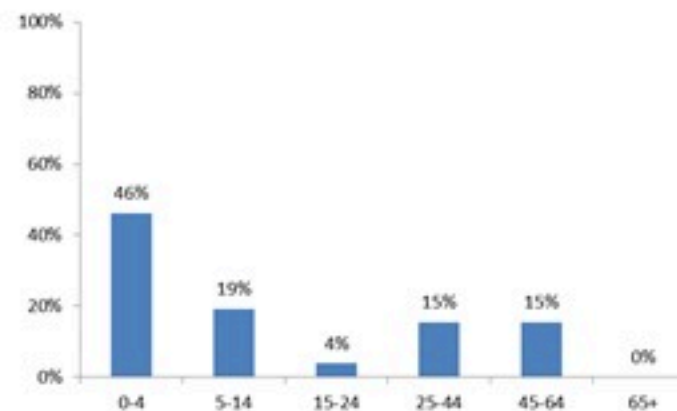
الوفيات		الحالات المثبتة (في 24 ساعة الماضية)	
التراكمي	جديدة	التراكمي	جديدة
1	1	26	8

حسب اليوم

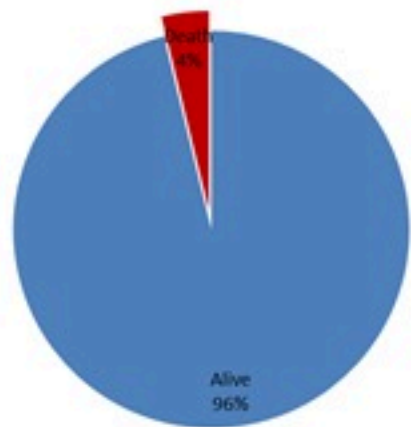
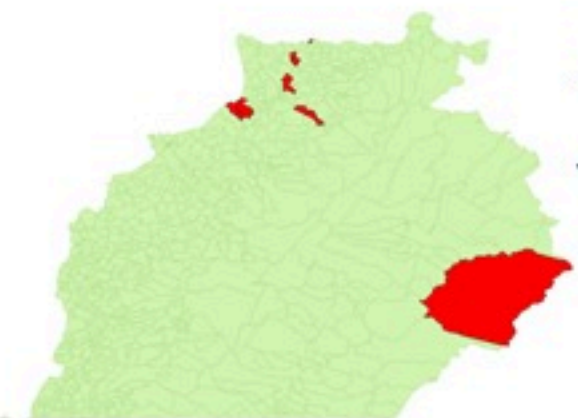


حسب
الاستشفاء

حسب الفئة العمرية



حسب البلدة



حسب تطور
الحالة

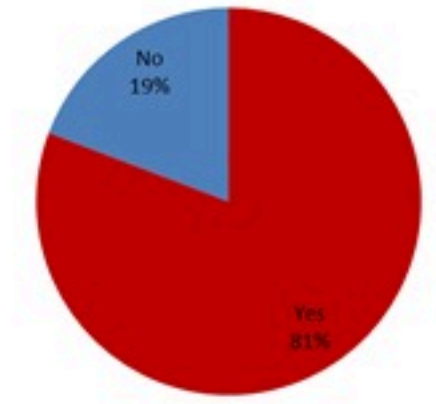
Cholera Surveillance Update

12 Oct 2022

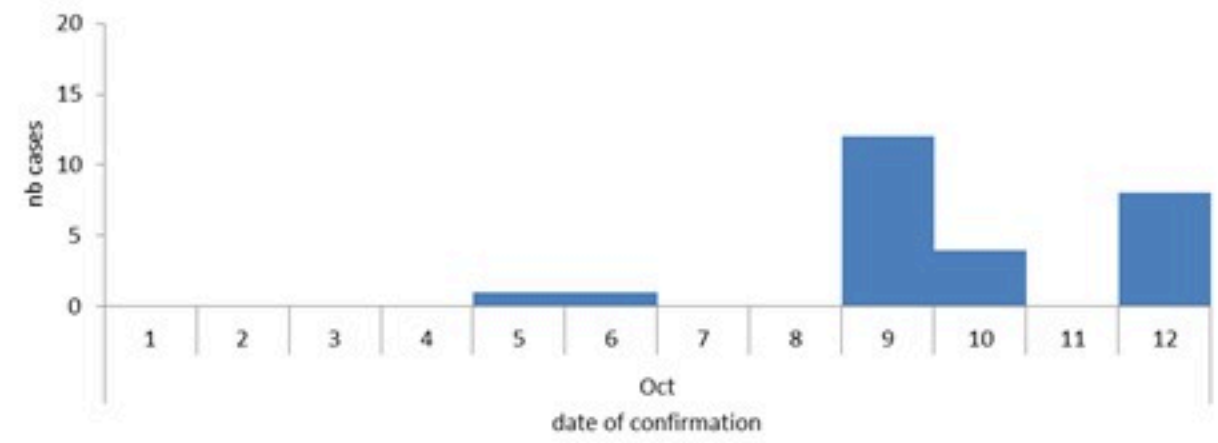
Call Center
1787

Confirmed Cases past 24 hours		Deaths	
New	Cumulative	New	Cumulative
8	26	1	1

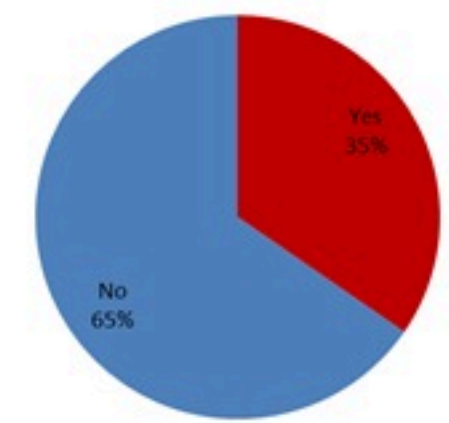
By Presence of Illness



By day

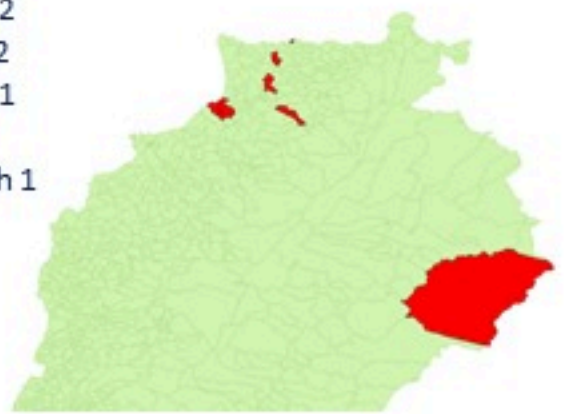


By Hospital Admission

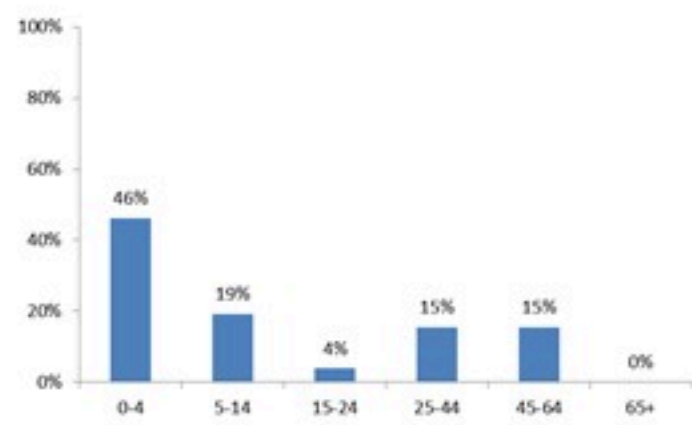


By locality

- Rihanieh 11
- Arsal 7
- Bebnine 2
- Saadine 2
- Houeich 1
- Halba 1
- Mhamrah 1



By age group



By Outcome

