



ترصد عدوى الكوفيد 19 في لبنان

الجمهورية اللبنانية
وزارة الصحة العامة
برنامج الترصد الوبائي

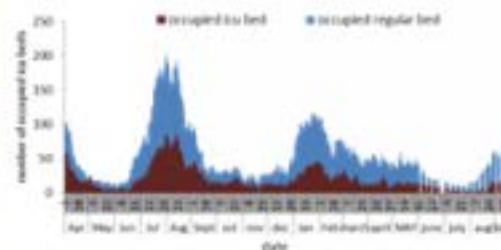


13 أيلول 2023

ترصد كوفيد 19

المؤشرات الوبائية	خلال 7 أيام الأخيرة	خلال 14 يوم الأخيرة
عدد الوفيات	2	2
نسبة الوفيات لكل 100000	0.04	0.04
نسبة إيجابية فحص PCR لكل مئة فحص	18.1%	19.4%
نسبة الحدوث المحلية لكل 100000	17	39
الاستشفاء (حالات جديدة و قديمة)	ليوم امس	% نسبة الاستعمال
الاسره المستعملة	67	16%
اسره العناية المركزه المستعملة (تصن استنادي)	17(6)	9%
الحالات الجديدة	ليوم امس	التراكمي
الوفيات	1	10952
الحالات (المعدل اليومي للأيام 7 الاخيره)	130	1243838
الخط الساخن	ليوم امس	التراكمي
اتصالات 1787 (1)	30	471647
	59	786383
		1214

عدد الاسره المستعملة

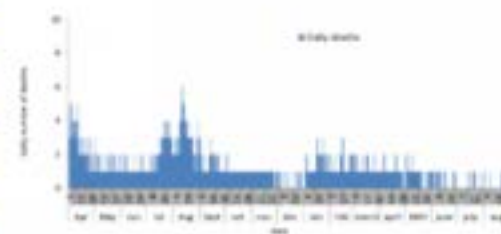


سيتم التركيز على المؤشرات الخاصة بالحالات الشديدة.

في الأيام 7 الأخيرة، تم تسجيل حالتان وفاة (0.04 لكل مئة الف). وبلغت نسبة استعمال اسره العناية الفائقة 9% (17 اسره من اصل 182).

اما نسبة إيجابية الفحوصات المحلية فقد بلغت 18.1%. ويصنف التفشي المجتمعي على مستوى 3.

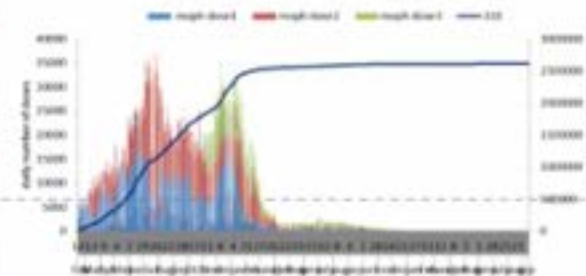
عدد الوفيات حسب اليوم



نسبة إيجابية الفحوصات (معدل 7 أيام الاخيره)



عدد الجرعات حسب اليوم



التلقيح ضد الكوفيد
19 نحو مناعة
المجتمع
(المصدر: قاعدة
بيانات Impact)

التلقيح	ليوم امس	التراكمي	التغطية (12y+)
المسجلين	-	3879017	71.2%
الجرعة (1)	21	2745627	50.4%
الجرعة (2)	9	2419200	44.4%
الجرعة (3)	7	667697	27.6%*

*نسبة من مجموع ملقحي الجرعة الثالثة

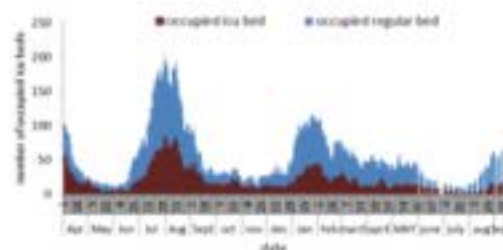
13 September 2023

COVID-19 surveillance

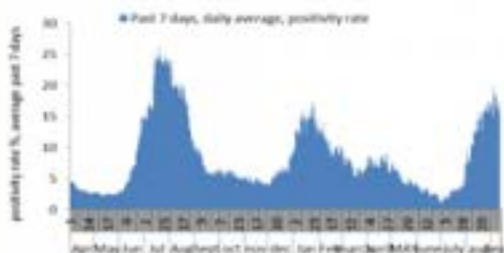
The report focuses on severe cases.

In past 7 days, 2 deaths (0.04/100000) were reported. The ICU COVID-19 occupancy was 9% (17 beds over 182). The PCR local positivity rate was 18.1%. The community transmission is at level 3.

COVID-19 hospital daily bed occupancy



COVID-19 PCR positivity rate



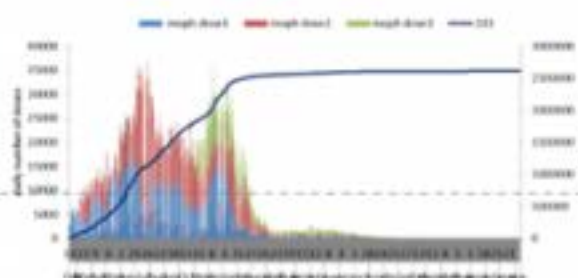
COVID-19 daily deaths



	Past 7 days	Past 14 days
New deaths	2	2
Mortality rate /100000	0.04	0.04
PCR positivity rate %	18.1%	19.4%
Local Incidence rate /100000	17	39
All admissions	Past day	% Occupancy
Occupied beds	67	16%
Occupied ICU beds	17(6)	9%
New	Past day	Cumulative
Deaths	1	10952
Cases (average past 7 days)	130	1243838
Hot line	Past day	Cumulative
1787 (1)	30	471647
1214	59	786383

COVID-19 Vaccination (source: Impact database)

Number of doses: daily and cumulative

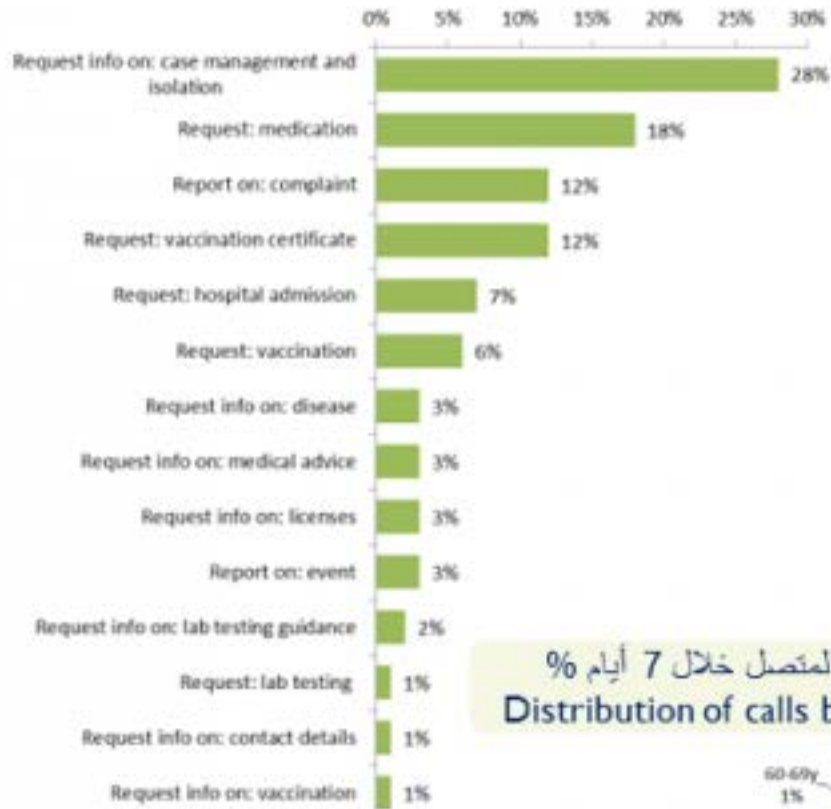


	Past day	Cumulative	Coverage (12y+)
Registered	-	3879017	71.2%
1 st dose	21	2745627	50.4%
2 nd dose	9	2419200	44.4%
3 rd dose	7	667697	27.6%*

* Percentage over recipients of 2nd dose



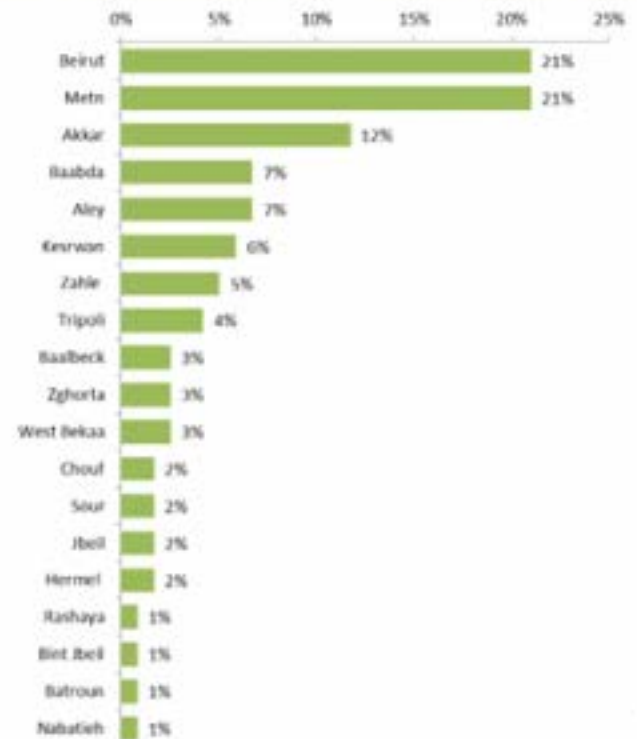
توزيع الاتصالات حسب سبب الاتصال خلال 7 أيام %
Distribution of calls by reason of call for past 7 days %



عدد الاتصالات المجاب عليها حسب اليوم
Number of answered calls by day



توزيع الاتصالات حسب قضاء السكن للمتصل خلال 7 أيام %
Distribution of calls by caza of residence for past 7 days %



توزيع الاتصالات حسب عمر المتصل خلال 7 أيام %
Distribution of calls by reason for past 7 days %

