

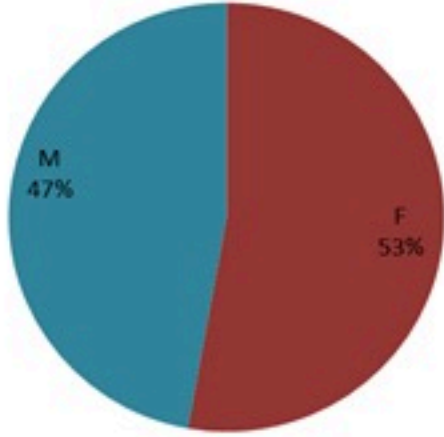
# ترصد الكوليرا في لبنان 8 كانون الثاني 2023

الجمهورية اللبنانية  
وزارة الصحة العامة  
برنامج الترصد الوبائي



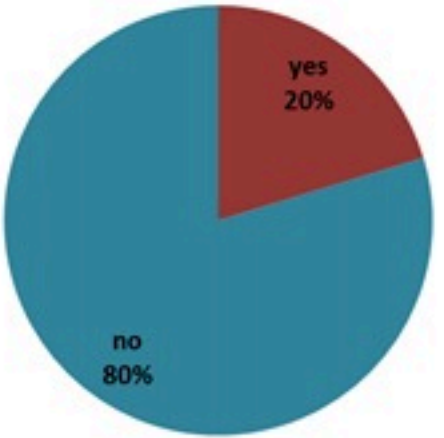
## الخطوط الساخنة

1760 (الصليب الأحمر)  
1787 (وزارة الصحة)

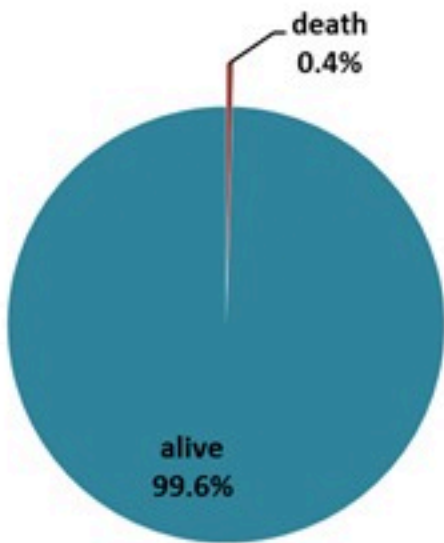


حسب الجنس  
(المشبهة والمتبنة)

الوفيات (المتبنة)		الحالات المثبتة		كافة الحالات المشبهة والمتبنة	
التراكمي	الجديدة (آخر 24 ساعة)	التراكمي	الجديدة (آخر 24 ساعة)	التراكمي	الجديدة (آخر 24 ساعة)
23	0	671	0	5941	1



حسب الاستشفاء  
(المشبهة والمتبنة)



حسب تطور  
الحالة  
(المشبهة والمتبنة)



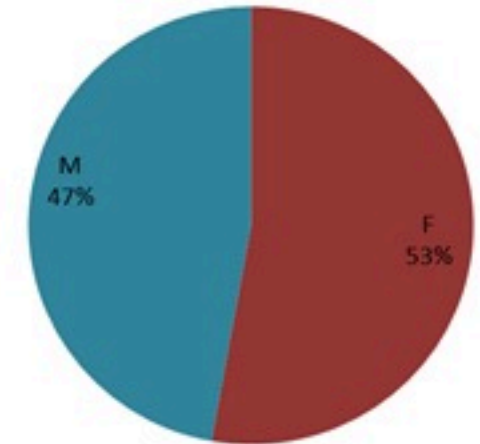
# Cholera Surveillance Report

## 8 Jan 2023

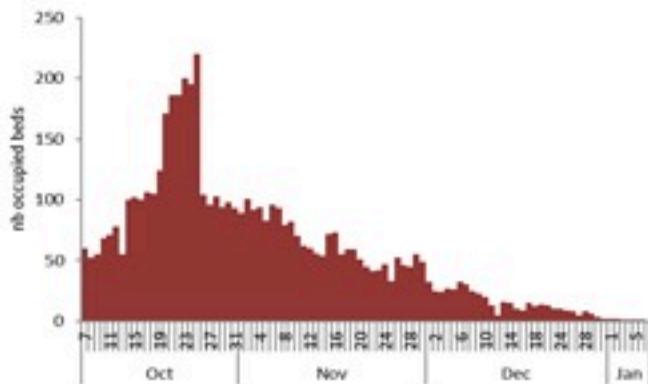
**Call Centers**  
 1760 (Red Cross)  
 1787 (MOPH)

All cases (suspected and confirmed)		Confirmed Cases		Deaths (confirmed)	
New (past 24 h)	Cumulative	New (past 24 h)	Cumulative	New	Cumulative
<b>1</b>	<b>5941</b>	<b>0</b>	<b>671</b>	<b>0</b>	<b>23</b>

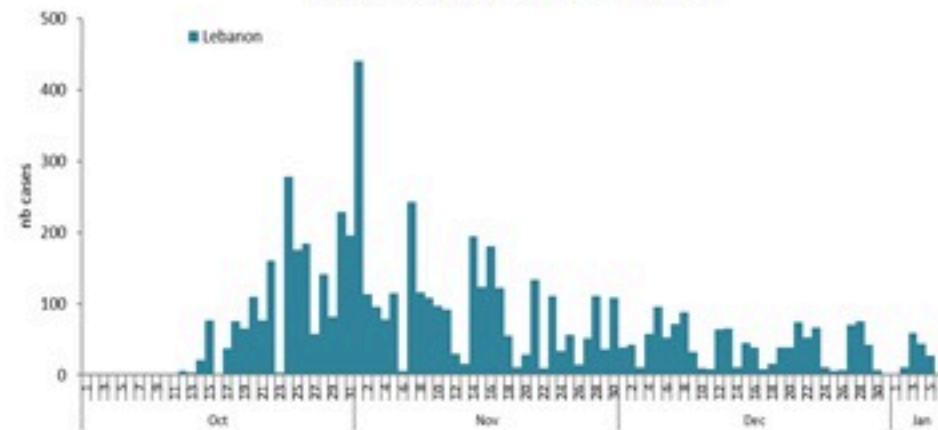
By Sex  
(suspected and confirmed)



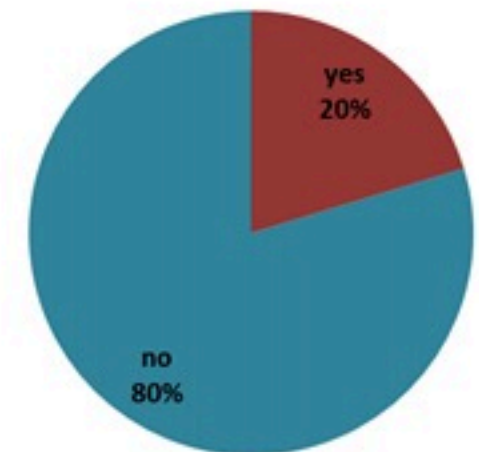
Occupied hospital beds  
(suspected and confirmed)



By date of report  
(suspected and confirmed)



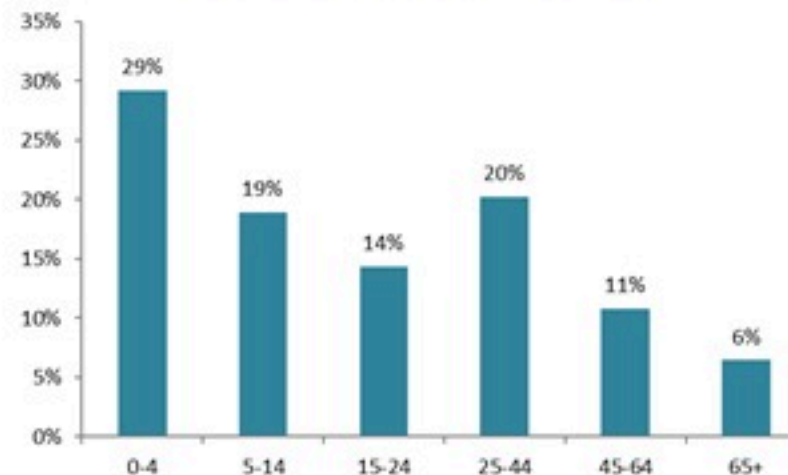
By Hospital Admission  
(suspected and confirmed)



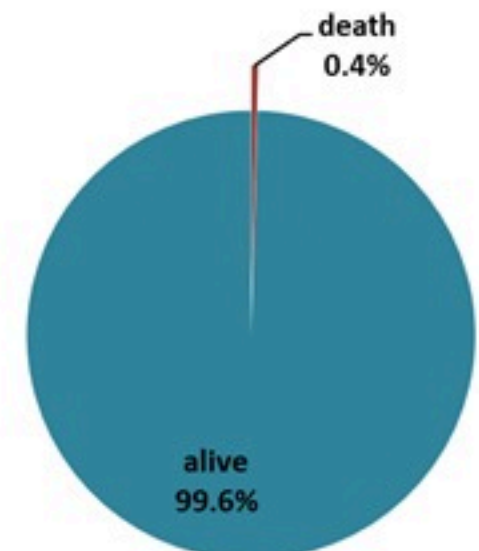
By locality (confirmed cases)



By age group  
(suspected and confirmed cases)

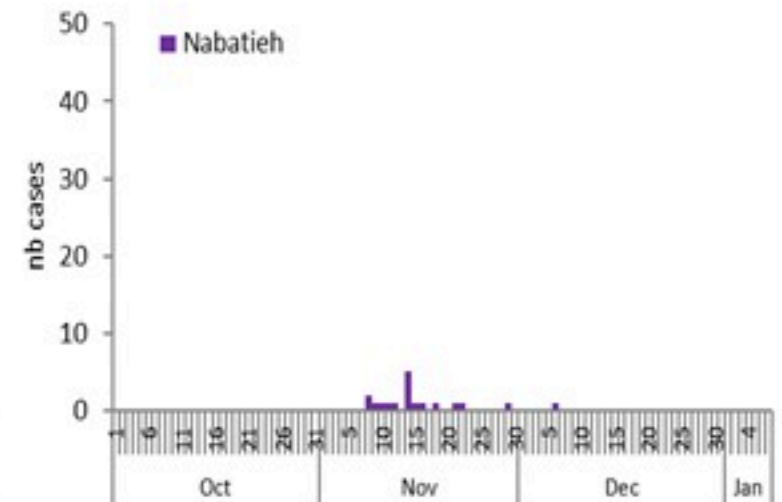
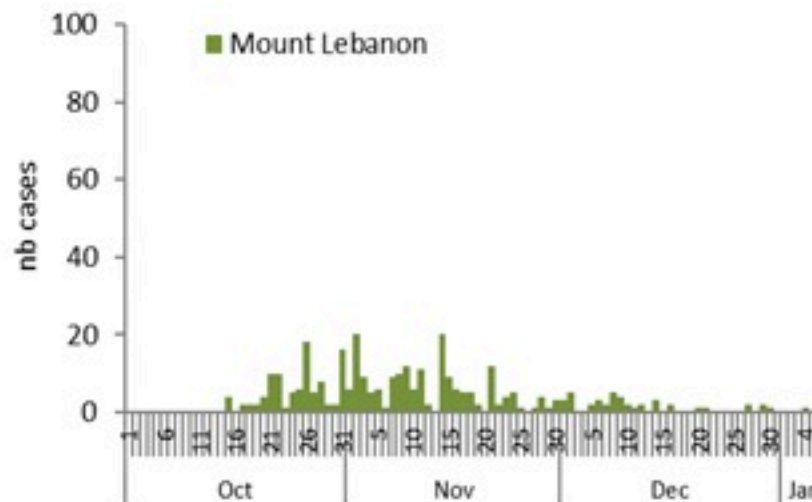
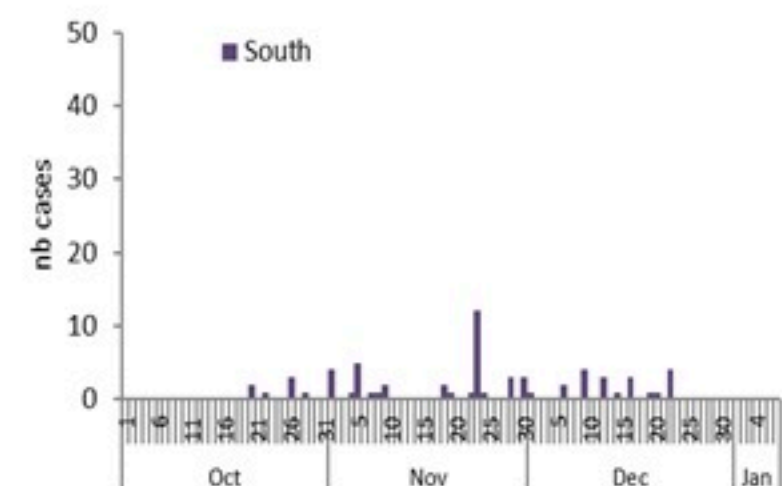
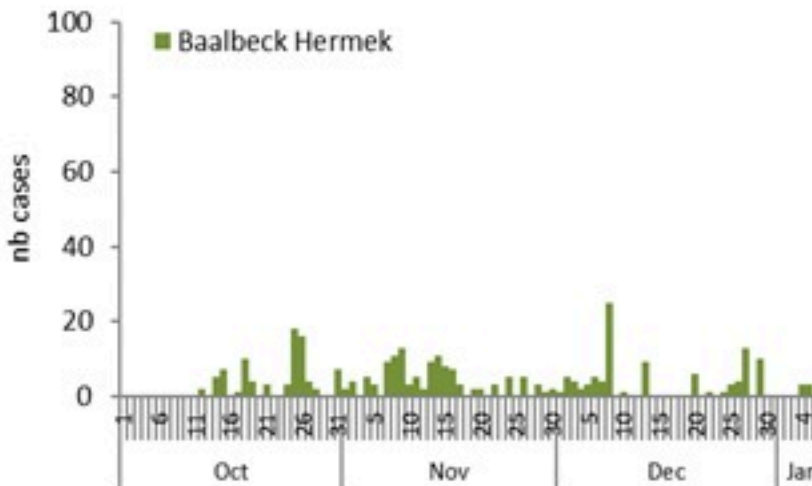
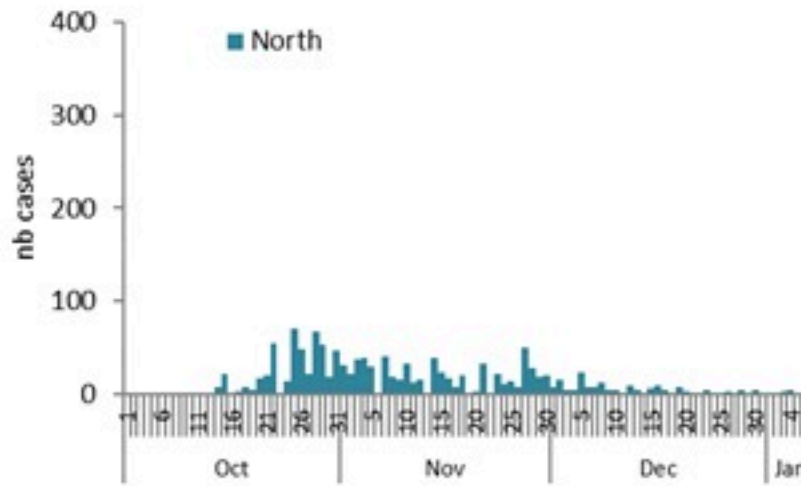
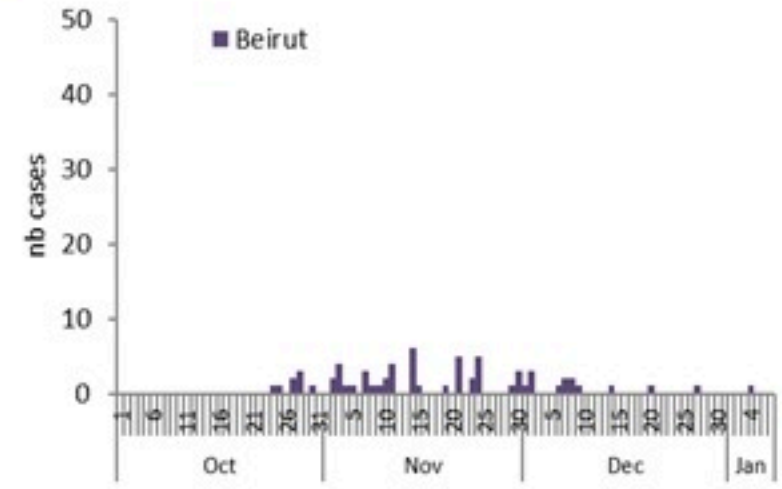
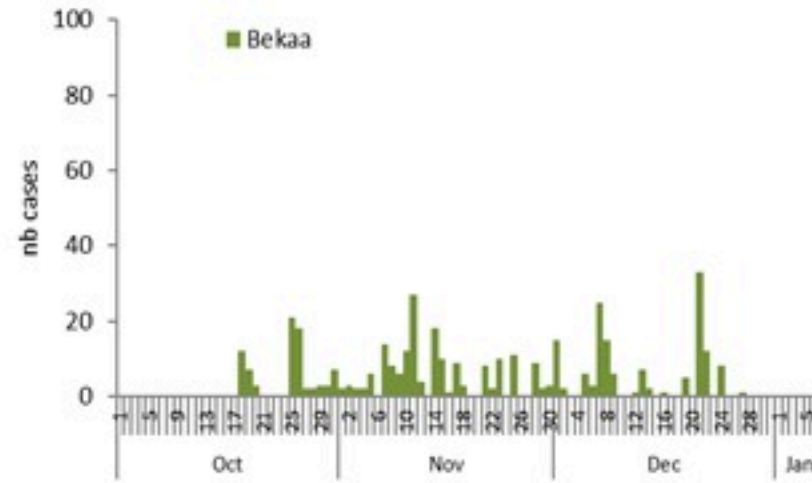
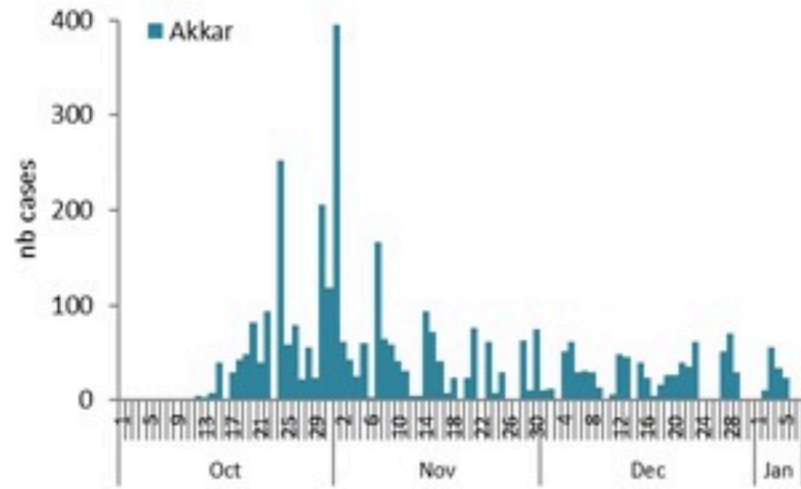


By Outcome  
(suspected and confirmed)



## 8 Jan 2023

### Epicurves by date of reporting by province

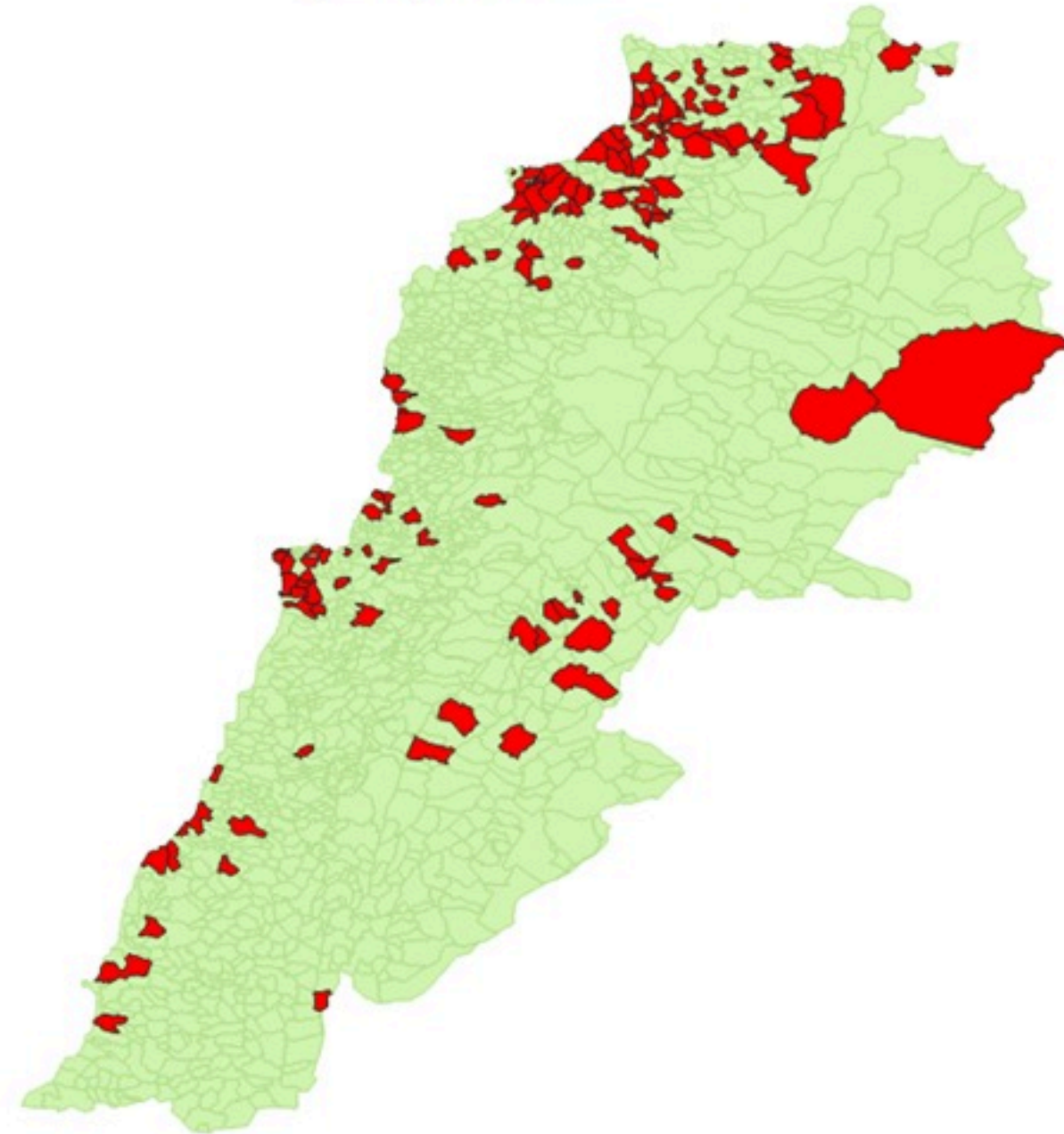




# Cholera Surveillance Update 8 Jan 2023

5

By locality (confirmed)  
حسب البلدة (المتبئة)



Figures in table are subject to modification following updates and data correction

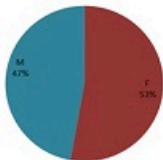
Caza	Locality	Cases	Caza	Locality	Cases	
Akkar	Akkar Atika	1	Kiswan	Aintouna	1	
	Amayer/Quadi Khaled	1		Balfounh	1	
	Arqa / Marlayet Haddara	2		Bqatouta	7	
	Bebnine / Baddoua	16		Ghair	2	
	Beit Hajj/Koucha/Khreibit Jindi	1		Jounieh Ghadir	4	
	Bergayel	1		Jounieh Sabra	4	
	Bezbina	1		Yahchouch	1	
	Birch	2		Zouk Mosbeh	3	
	Bqerzia	1		Kouna	Aaba	1
	Cheikh Ayache / Chir Hmairine	1			Aufdiq	1
	Dahr Qambar /Hokr Qatteh	1			Basa	1
	Dabadab	1	Bsama		1	
	Dinbou	2	Dahr Ain / Ras Masqua		1	
	Fneydek	2	Rachdibbine		1	
	Halba	1	Kfar Aqa		1	
	Hayssa	1	Aadayssah		1	
	Hocouich	1	Marjoun		Biklaya	1
	Jdeidat Qaytee	1			Broummata	1
	Kfar Harra	4		Bsalim	1	
	Kfar Melki	1		Daruna/Borj Hammoud	2	
	Khane Hayat	1		Mansourieh	3	
	Khirbet Char	2		Zalqa	1	
	Kneisset Hnaldar	1		Minieh Danieh	Aadoua	1
	Kouachra	1	Assoun		4	
	Koukikhat	2	Ain El Timh		1	
	Machha	2	Bahsa		1	
	Majdala	1	Bakhaoum		4	
	Memneaa	1	Bhanine / Zouk Bhanine		7	
	Mhamarah / Nahr Bared / Abdeh	22	Btamar		6	
	Minlara	1	Douniya		1	
	Mqyatea	1	Kfar Chollane		2	
	Ouadi Jamous	11	Kfar Habou		1	
	Qaabrine / Tal Hayat	1	Makubta		2	
	Qbalyat	1	Minieh		18	
	Qlayat Akkar	2	Qouatiyeh		1	
	Qobet Chamra	17	Qatime		3	
	Rahbeh	1	Rihanieh		35	
	Ransiyeh / Deir Dalloum	1	Sir Dannieh		5	
	Saadine	4	Saïda		Aanqoun	1
	Tell Abbas Charqui	2			Bissariyeh	4
Tieil	1	Ghazieh		2		
Zouq Haddara	1	Khawayeb		3		
Zouq Hosnieh	1	Saïda		1		
		Sawfand		1		
Aley	Aley	1	Sour	Abbasiyeh	1	
	Hay Selloum/Chouifat	1		Deir Qaroun Ain	4	
Baalbek	Ain Roumaneh	1	Tripoli	Badawi	16	
	Borj Brajnech	3		Mina	7	
	Ghbayroh/Chiyah/Sabra	2		Qobbah	21	
	Hadath	1		Tripoli Bab Raml	1	
	Haret Hireik	1		Tripoli Gardans	2	
	Kfar Chima	1		Tripoli Haddadine	1	
	Mrejijh	2		Tripoli Nouri	1	
Batroun	Arsal	27		Tripoli Souayqa / Assaïn	3	
	Kfar Dabache	2		Tripoli Tabbaneh	21	
	Khodr	2		Tripoli Zaitoun	15	
	Temnine Faouqa	1	West Beqaa	Kamel Jaruz	1	
	Temnine Tahta	1		Kufaya	1	
Younine	1	Saghbine		1		
Beirut	Chikka	1		Zahleh	Aali Nahri	2
	Achrafieh	2			Bar Elias	2
	Ain Miralssch	1			Dalhamieh	2
	Hamra	1			Harouch Mandra	1
	Mdaouar / Mar Mikhael	1			Hawch Omara	7
Chouf	Msaïtbeh	1			Majdal Anjar	1
	Zaarouriyeh	1			Qob Elias	9
	Jbeil	Amchit	1		Raït	11
		Ehmej	1		Saïnayd	11
		Fidar	1		Talabaya	2
Halate		1	Zahleh Madaka	2		
Jbeil		1	Zghorta	Aalma	1	
Mastita		2		Andeh	1	
		Kfar Dhaqous		2		
		Majdalya Zghorta		7		
		Mirata / Fozur		3		
		Sabwâ		1		
		Zghorta	5			

## الخطوط الساخنة

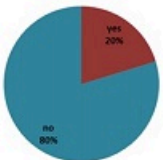
1760 (التصليب الأحمر)  
1787 (وزارة الصحة)

# ترصد الكوليرا في لبنان 8 كانون الثاني 2023

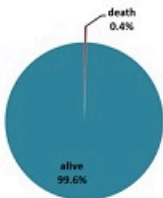
الجمهورية اللبنانية  
وزارة الصحة العامة  
برنامج الترصد الوبائي



حسب الجنس  
(المشكبة والمتبنة)



حسب الاستشفاء  
(المشكبة والمتبنة)



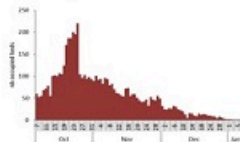
حسب تطور  
الحالة  
(المشكبة والمتبنة)

الوفيات (المتبنة)		الحالات المتبنة		كافة الحالات المتبنة والمتبنة	
التراكمي	الجديدة (آخر 24 ساعة)	التراكمي	الجديدة (آخر 24 ساعة)	التراكمي	الجديدة (آخر 24 ساعة)
23	0	671	0	5941	1

حسب تاريخ الإبلاغ  
(للحالات المشكبة والمتبنة)



استعمال الاسره الاستشفائية  
(للحالات المتبنة والمتبنة)



حسب الفئة العمرية  
(للحالات المتبنة والمتبنة)



حسب البلدة  
(للحالات المتبنة)

