

التوزيع الجغرافي لشبكة مراكز الرعاية الصحية الأولية

200 PHC

وزارة صحة 13%
بلديات 20%
قطاع أهلي 67%

مستوصف 787

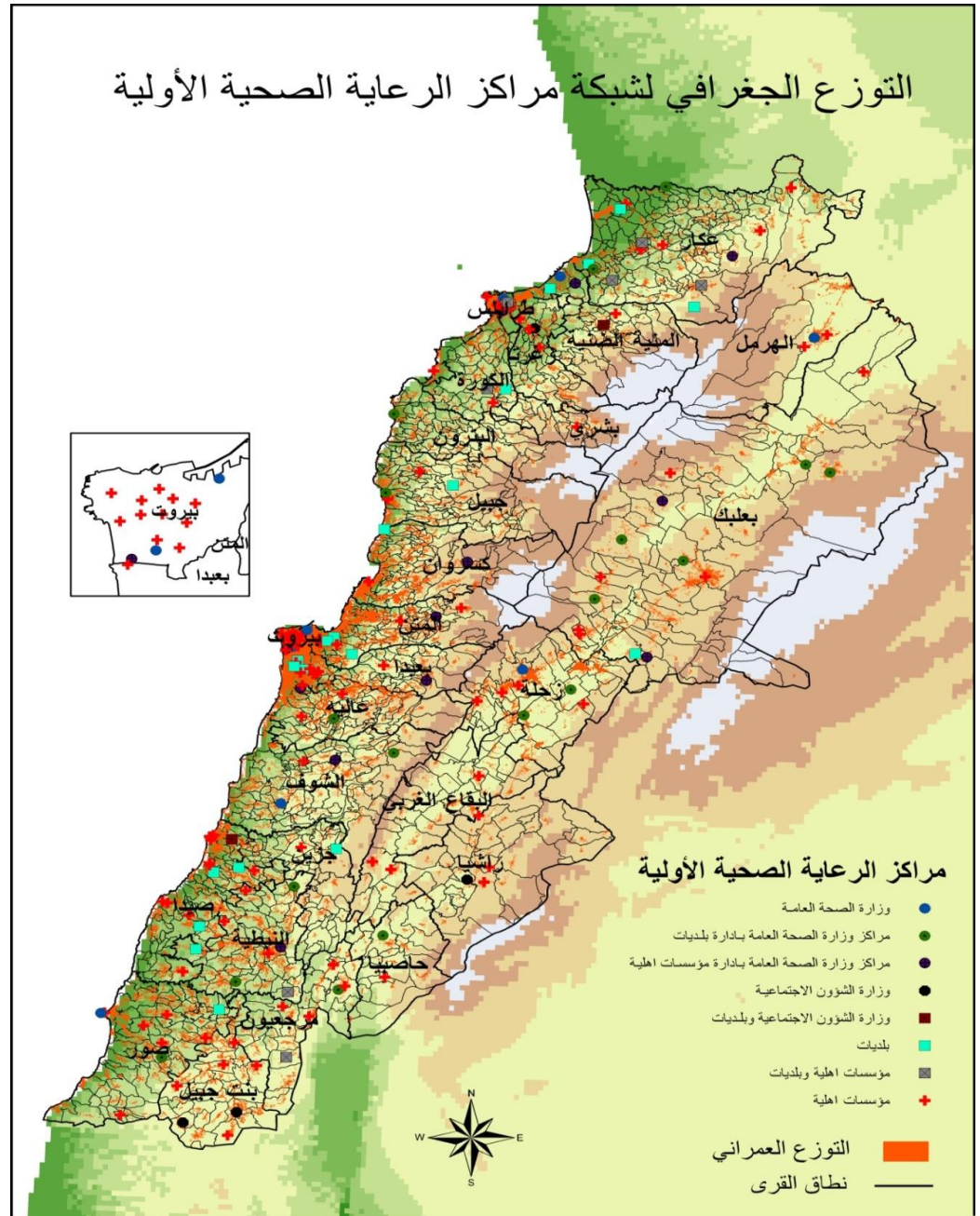
مستشفى 195

مستشفى خاص 138

متعاقد مع الوزارة

مستشفى حكومي 24

٥٦ مركزاً يطبق نظام الإعتماد
ومبادرة تقييم الخطر الكلي
لأمراض القلب الوعائية



* As of (date)

مفهوم الرعاية الصحية الأولية

▶ الرعاية الصحية الأولية هي :

◦ المدخل الى النظام الصحي

◦ همزة الوصل بين الفرد والعائلة والمجتمع من جهة وبين النظام الصحي الوطني من جهة

◦ تشمل برامج الرعاية الصحية الأولية الخدمات الصحية التعزيزية، والوقائية والعلاجية والتأهيلية حسب الحاجة اليها

مستويات الخدمات الصحية

- ▶ المستوى الاول : تقديم الخدمات من خلال مراكز الرعاية الصحية
الاولية
- ▶ المستوى الثاني: الخدمات الصحية التي تقدم من خلال المستشفيات
العامة وبعد عيادات الاختصاص
- ▶ المستوى الثالث: الخدمات الصحية التي تتطلب تخصصات دقيقة في
مجالات الطب المختلفة وتقدم في المستشفيات التعليمية والمؤسسات
المتخصصة

خدمات مراكز الرعاية الصحية الأولية

- ▶ صحة الطفل بما فيها الصحة المدرسية والحضانة والتلقيح الشامل
- ▶ الصحة الانجابية بما فيها رعاية الامومة وتنظيم الاسرة ، والامراض المنقولة جنسيا
- ▶ صحة الفم والاسنان
- ▶ الخدمات العلاجية للحالات الطارئة والشائعة والكشف المبكر عن الامراض المزمنة

خدمات مراكز الرعاية الصحية الأولية (تابع)

- ▶ توفير الادوية الاساسية بما فيها ادوية الامراض المزمنة
- ▶ رعاية المسنين
- ▶ خدمات الصحة النفسية والعقلية
- ▶ التغذية السليمة وسلامة الغذاء
- ▶ التثقيف الصحي لكافة افراد المجتمع
- ▶ مشاركة المجتمع في تخطيط وتنفيذ الانشطة الصحية
- ▶ الصحة البيئية / اصحاب المحيط ومكافحة الامراض السارية