



ترصد عدوى الكوفيد 19 في لبنان

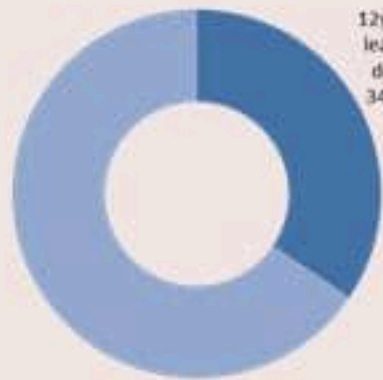
05 تشرين الثاني 2021

1214
للقاح

1787
للكوفيد

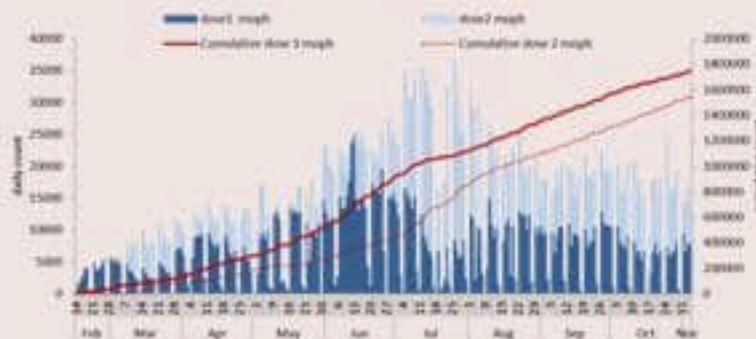
التلقيح ضد الكوفيد 19 نحو مناعة المجتمع (المصدر: قاعدة بيانات Impact)

التلقيح	ليوم امس	التراكمي	التغطية (على عدد السكان من عمر 12 سنة)
المسجلين	7483	2895408	53.1%
الجرعة (1)	8082	1879662	34.5%
الجرعة (2)	6760	1664493	30.5%



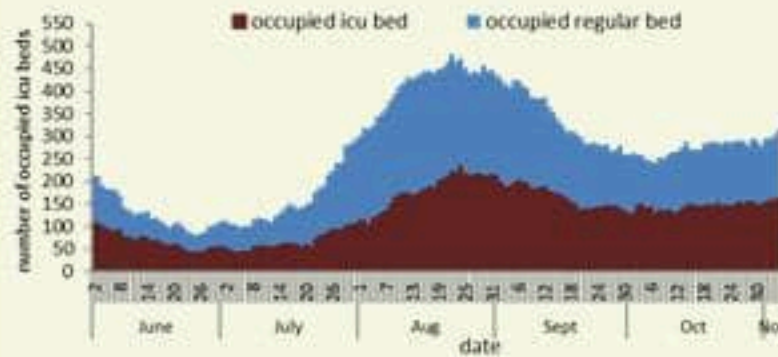
نسبة التلقيح للجرعة الأولى على الأقل (عدد الملقحين على السكان من عمر 12 سنة)

العدد اليومي والتراكمي للملقحين



الفحوصات	ليوم امس
عدد الفحوصات	16435
عدد الفحوصات المحلية	10512
عدد فحوصات PCR في المطار	5419
عدد فحوصات PCR للحدود	135
عدد فحوصات Antigen	369
إيجابية فحوصات PCR	681
إيجابية فحوصات Antigen	32
مؤشرات الفحوصات	خلال 14 يوم الأخيرة
نسبة الفحوصات المحلية لكل 100000	2527
إيجابية فحص PCR لكل مئة فحص	5.8%

استعمال اسرّة كوفيد في المستشفيات حسب اليوم

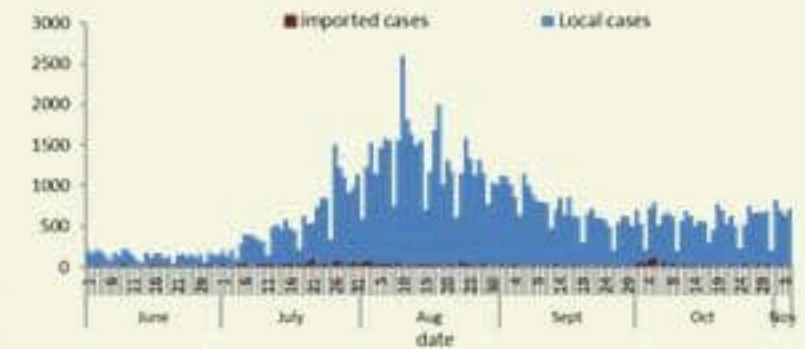


الاستشفاء	ليوم امس	نسبة غير الملقحين (ج2) في 14 يوم الأخيرة
حالة استشفاء	314	89%
حالة في العناية المركزه	163	92%
حالة مع تلفس اصطناعي	40	85%

مستوى (3) من التفشي المجتمعي

الحالات	ليوم امس	التراكمي
عدد الحالات المشبهه	713	645104
عدد الحالات المحلية	700	635523
عدد الحالات الوافده	13	9581
عدد حالات الوفاه	6	8534
عدد الحالات المكرره	48	-
عدد حالات الشفاء	-	619188
المؤشرات الوبائية	خلال 14 يوم الأخيرة	
عدد الحالات النشطه	8419	
نسبة الحدوث المحليه لكل 100000	158	
نسبة الوفيات لكل 100000	1.67	

عدد الحالات الجديدة حسب اليوم

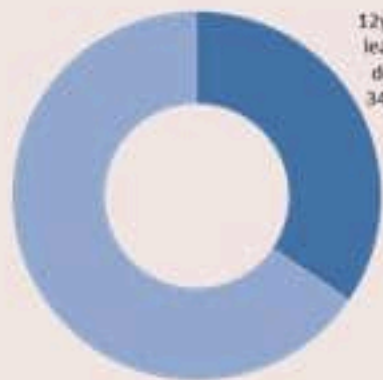


الخطوط المسافرة	ليوم امس	التراكمي
اتصالات (1) 1787	474	316194
اتصالات 1214	2250	466264



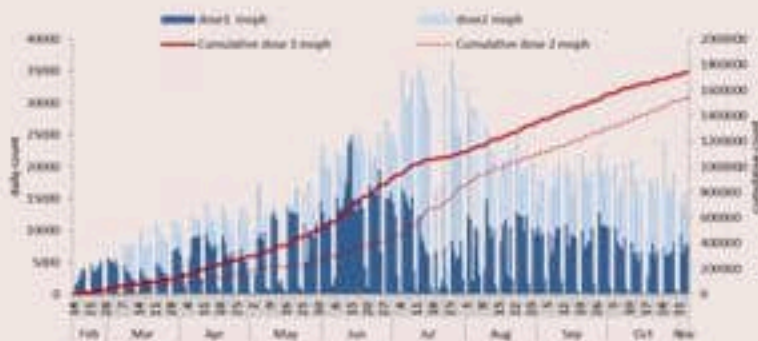
COVID-19 Vaccination (source: Impact database)

	Past day	Cumulative	Coverage (over population 12y+)
Registered	7483	2895408	53.1%
1 st dose	8082	1879662	34.5%
2 nd dose	6760	1664493	30.5%



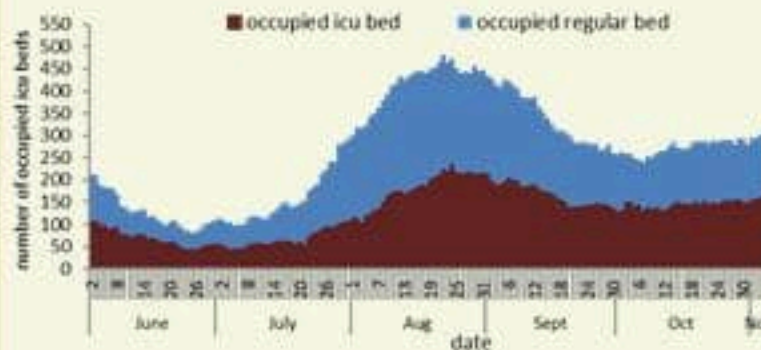
1st Dose
Vaccination
coverage
(vaccinated
/population 12y+)

Daily & cumulative number by 1st/2nd dose



Testing	Yesterday
All tests	16435
Local PCR tests	10512
Airport PCR tests	5419
Border PCR tests	135
Antigen tests	369
Positive by PCR	681
Positive by Antigen	32
Indicators	Past 14 days
Local testing rate / 100000	2527
Local positivity PCR test	5.8%

COVID19 hospital bed occupancy per day

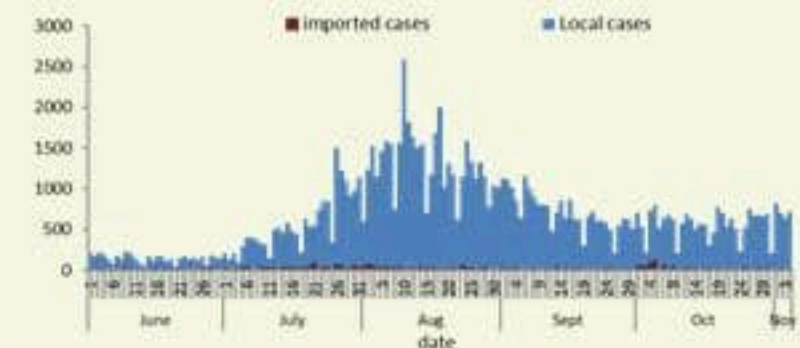


Hospital admission	Past day	% Not fully vaccinated in past 14 days
Occupied beds	314	89%
Occupied ICU beds	163	92%
Mechanical ventilation	40	85%

Community Transmission level (3)

Cases	Past Day	Cumulative
Confirmed cases	713	645104
Confirmed local cases	700	635523
Confirmed imported	13	9581
Deaths	6	8534
Duplicate cases	48	-
Remission	-	619188
Indicators	Past 14 days	
Active cases	8419	
Local incidence rate /100000	158	
Mortality rate /100000	1.67	

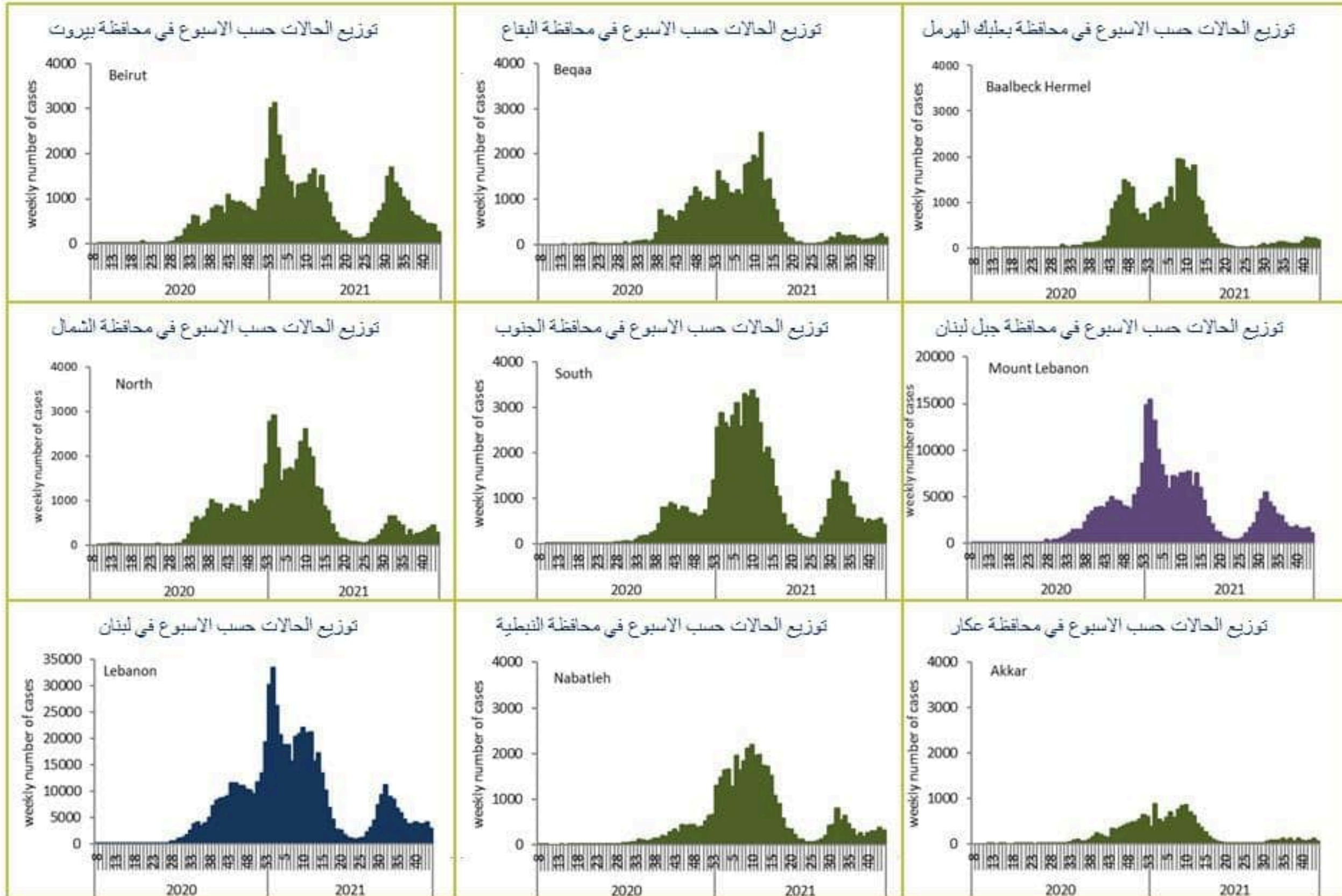
COVID19 Cases per day



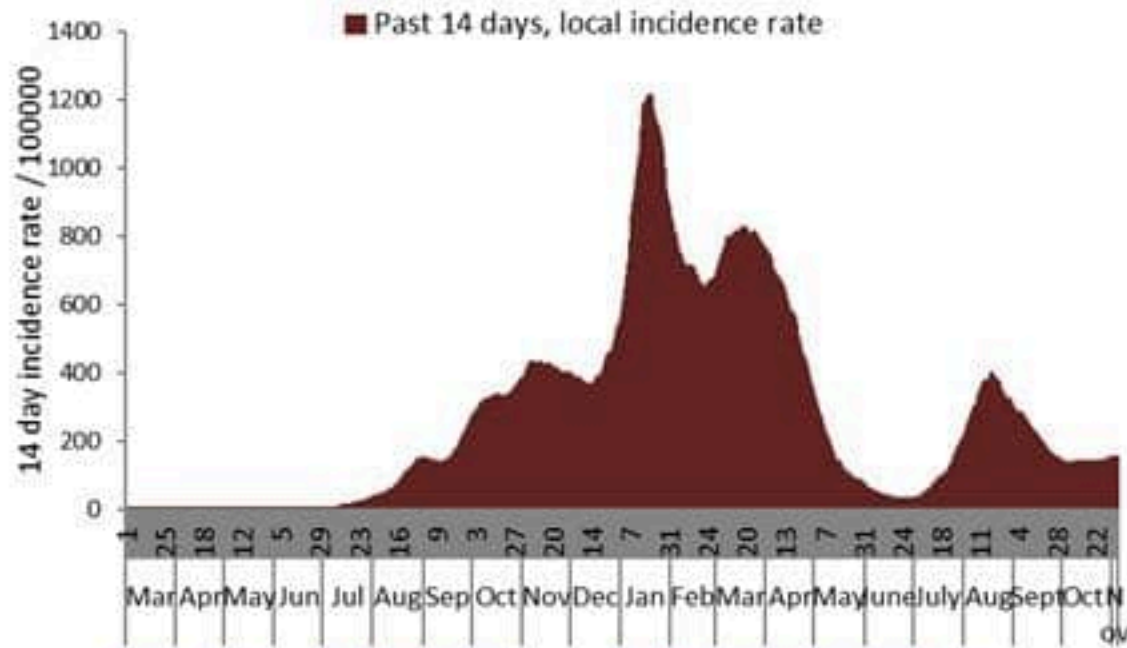
Call centers	Past day	Cumulative
Answered 1787 (I)	474	316194
Answered 1214	2250	466264



Caza	نسبة الوفيات / Mortality rate		نسبة الحدوث / Incidence rate		Past day / يوم امس				Cumulative / التراكمي							القضاء
	لأيام 14 / الأخيرة / Past 14 days	التراكمي / Cumulative	لأيام 14 / الأخيرة / Past 14 days	التراكمي / Cumulative	غير الوافده / Local	الوافده / Travel	الوفيات / Deaths	الحالات / Cases	الشفاء / Remission	الشفاء الزمني / Time remission	الشفاء المخبري / Lab-remission	غير الوافده / Local /	الوافده / Travel	الوفيات / Deaths	الحالات / Cases	
	/100000	/100000	/100000	/100000												
Beirut	2.06	181	177	12707	62	0	0	62	59,010	58,848	162	60,770	1,000	880	61,770	بيروت
Baabda	1.52	160	241	14325	141	1	0	142	89,804	89,725	79	93,666	598	1,055	94,264	بعبدا
Metn	0.63	145	76	11380	35	0	0	35	70,130	69,996	134	71,887	443	922	72,330	المتن
Chouf	0.00	152	114	11819	22	0	0	22	23,984	23,960	24	24,637	146	319	24,783	الشوف
Aleyh	2.27	228	361	21058	30	0	0	30	35,390	35,368	22	36,705	322	401	37,027	حاليه
Kesrwan	0.46	196	92	13977	14	0	0	14	29,130	29,059	71	29,864	194	421	30,058	كسروان
Jbel	1.82	142	78	13059	20	1	0	21	13,992	13,944	48	14,251	70	156	14,321	جبيل
Tripoli	6.18	187	169	7034	46	0	2	46	22,184	22,164	20	23,675	242	637	23,917	طرابلس
Koura	2.67	158	123	10840	2	0	0	2	7,820	7,809	11	8,031	74	118	8,105	الكوره
Zghorta	2.61	191	84	13261	2	0	0	2	9,877	9,823	54	10,080	64	146	10,144	زعرتا
Batroun	0.00	133	47	9672	1	0	0	1	5,187	5,173	14	5,302	20	73	5,322	البترون
Akkar	0.64	126	64	5352	14	0	0	14	16,020	15,967	53	16,699	79	396	16,778	عكار
Becharreh	0.00	119	35	6061	0	0	0	0	1,537	1,480	57	1,576	5	31	1,581	بشري
Minieh Danieh	1.40	86	39	3483	13	0	0	13	7,125	7,109	16	7,423	55	185	7,478	المنية الضبية
Zahleh	2.28	280	139	13374	37	0	0	37	28,220	28,192	28	29,200	166	614	29,366	زحلة
West Bekaa	1.00	177	121	9246	24	0	0	24	8,887	8,884	3	9,213	60	178	9,273	البقاع الغربي
Baalbeck	2.10	202	149	10714	34	0	1	34	29,090	29,078	12	30,419	125	577	30,544	بعلبك
Hermel	3.07	158	48	5432	4	0	0	4	3,378	3,378		3,522	19	103	3,541	الهرمل
Rashaya	0.00	163	30	8590	1	0	0	1	3,381	3,380	1	3,458	15	66	3,473	راشيا
Saida	1.53	134	117	10131	23	0	0	23	31,812	31,798	14	32,736	303	438	33,039	صيدا
Sour	2.04	107	230	10871	91	0	1	91	35,388	35,369	19	36,943	433	367	37,376	صور
Jezzine	0.00	116	72	10179	3	0	0	3	3,172	3,168	4	3,244	10	37	3,254	جزين
Nabatieh	1.41	135	304	17290	45	0	2	45	23,453	23,445	8	24,242	208	191	24,450	النبطية
Bint Jbeil	0.00	138	232	12059	6	0	0	6	9,211	9,207	4	9,567	118	111	9,685	بنت جبيل
Marjeoun	0.00	102	292	8873	20	0	0	20	5,234	5,231	3	5,528	37	64	5,565	مرجعيون
Hasbaya	0.00	161	30	8819	0	0	0	0	2,550	2,550		2,554	70	48	2,624	حاصبيا
Unspecified					10	11	0	21	44,222	44,220	2	40,331	4,705	0	45,036	قيد التحق
Lebanon	1.67	160	158	12132	700	13	6	713	619188	618325	863	635523	9581	8534	645104	لبنان



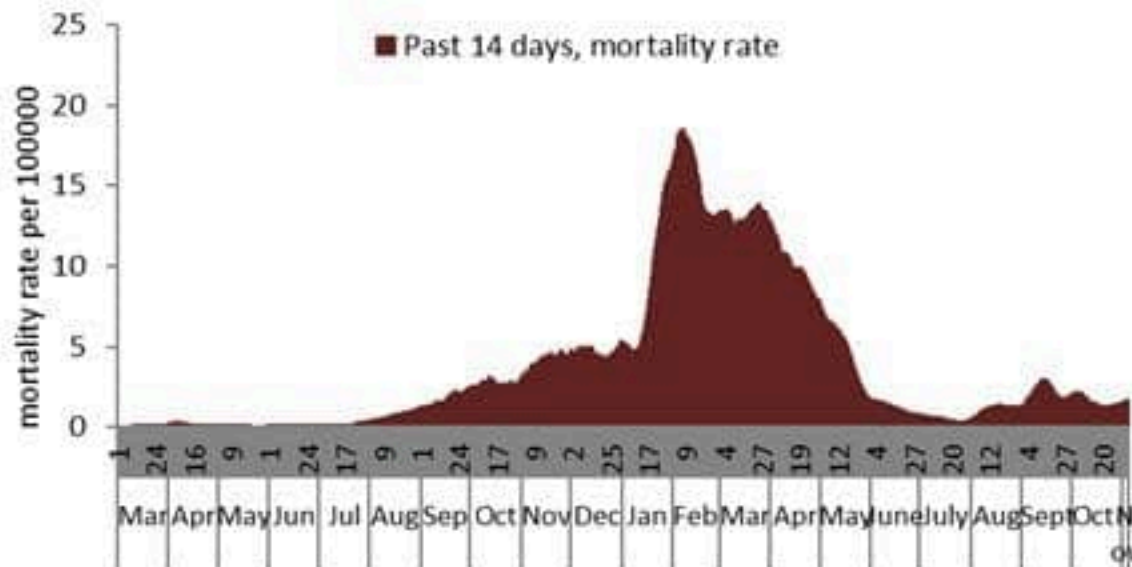
نسبة الحالات الجديدة لكل مئة الف نسمة خلال 14 يوم السابقة
Incidence rate for the 14 days (/100000)



نسبة الفحوصات المحلية لكل مئة الف نسمة خلال 14 يوم السابقة
Testing rate for the past 14 days (/100000)



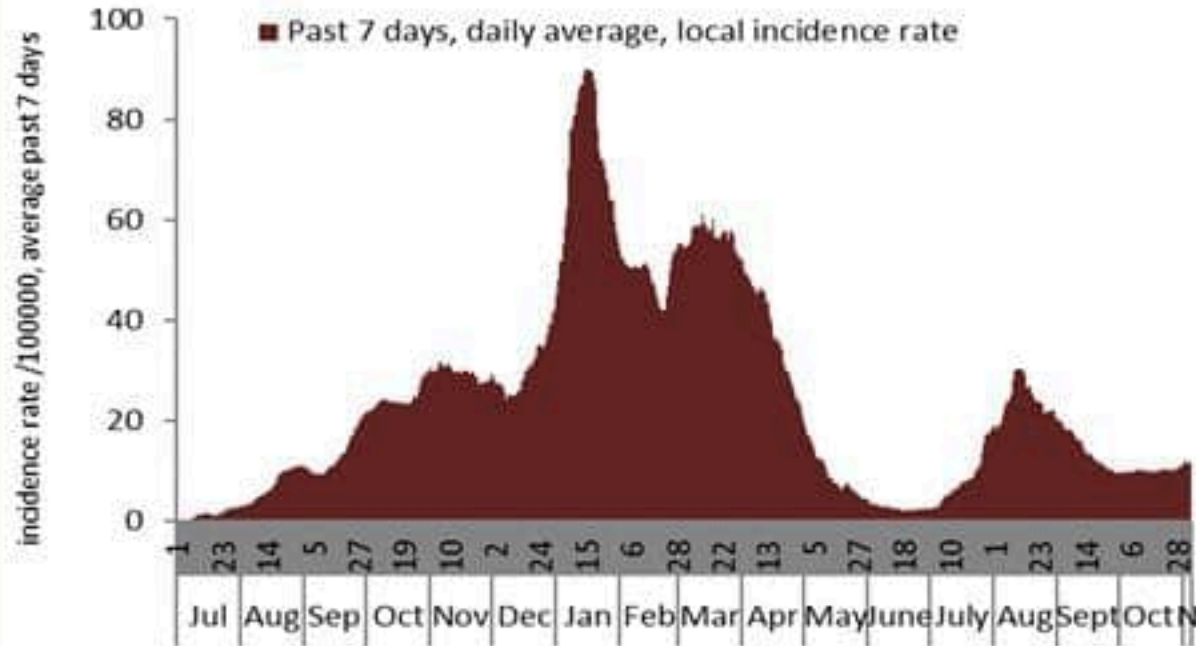
نسبة الوفيات لكل مئة الف نسمة خلال 14 يوم السابقة
Mortality rate for the past 14 days (/100000)



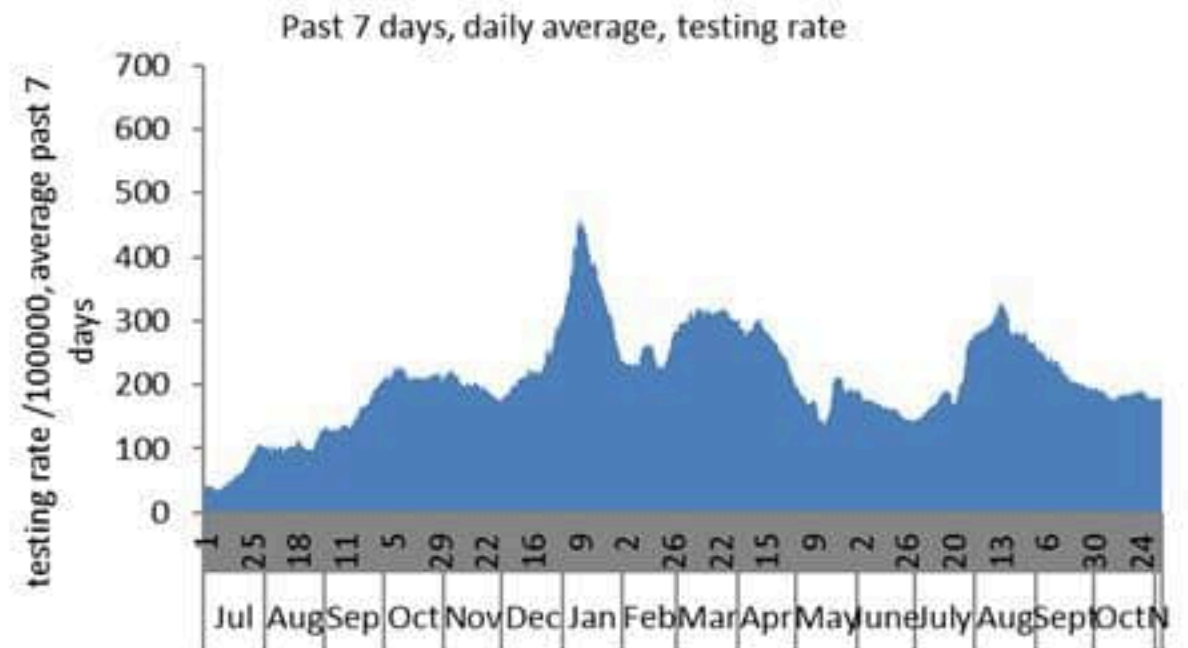
النسبة المئوية للفحوصات المحلية الإيجابية خلال 14 يوم السابقة
Positivity rate for the past 14 days (%)



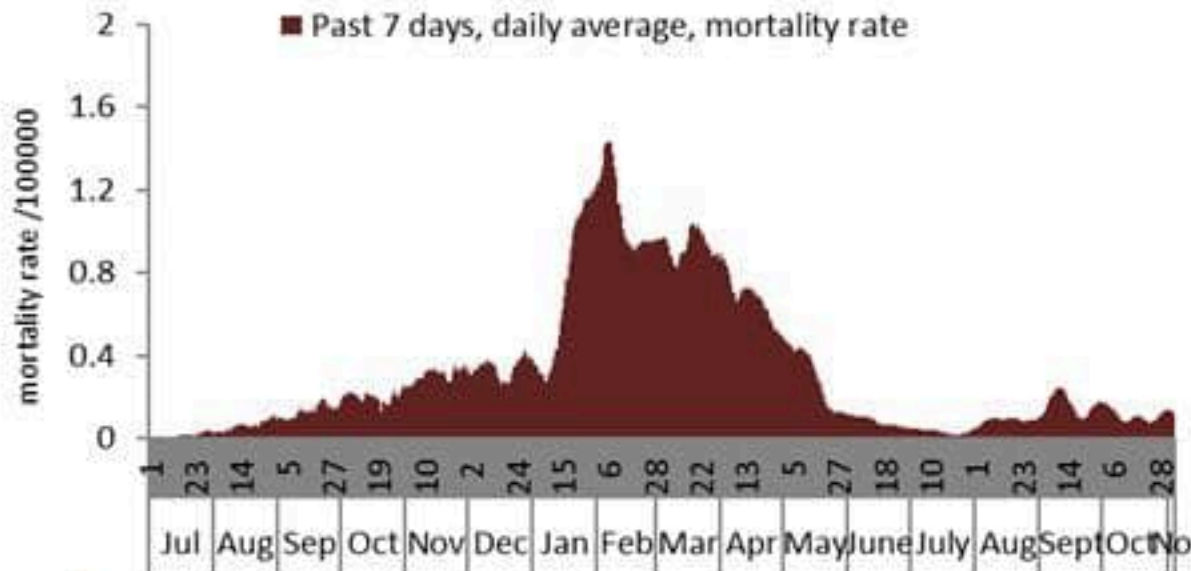
نسبة الحالات الجديدة لكل مئة ألف نسمة
Incidence rate s (/100000)



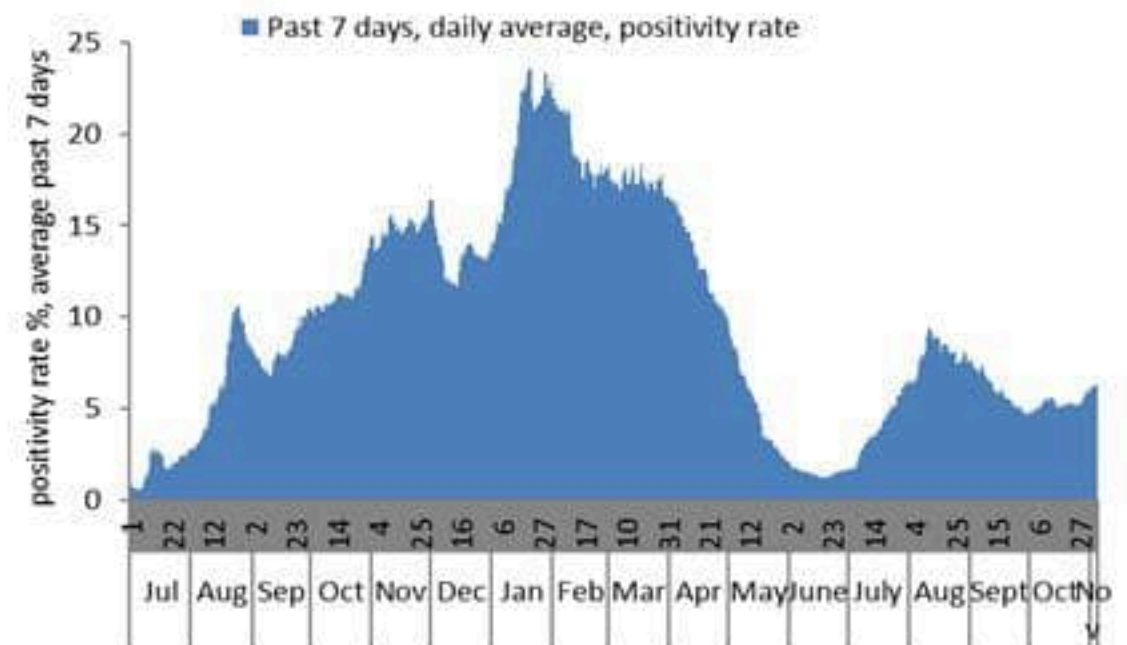
نسبة الفحوصات المحلية لكل مئة ألف نسمة
Testing rate (/100000)



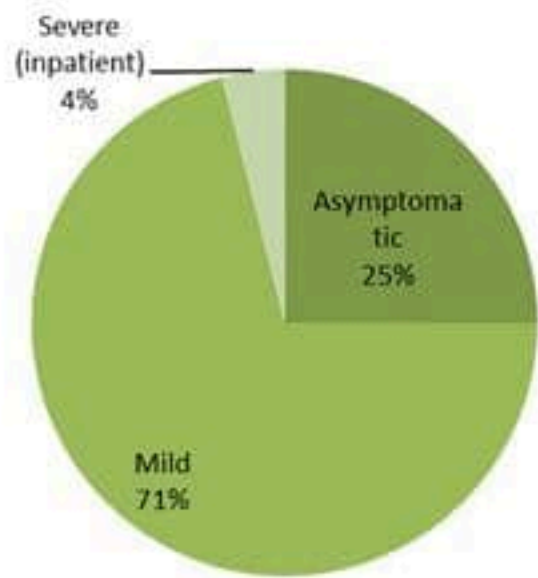
نسبة الوفيات لكل مئة ألف نسمة
Mortality rate (/100000)



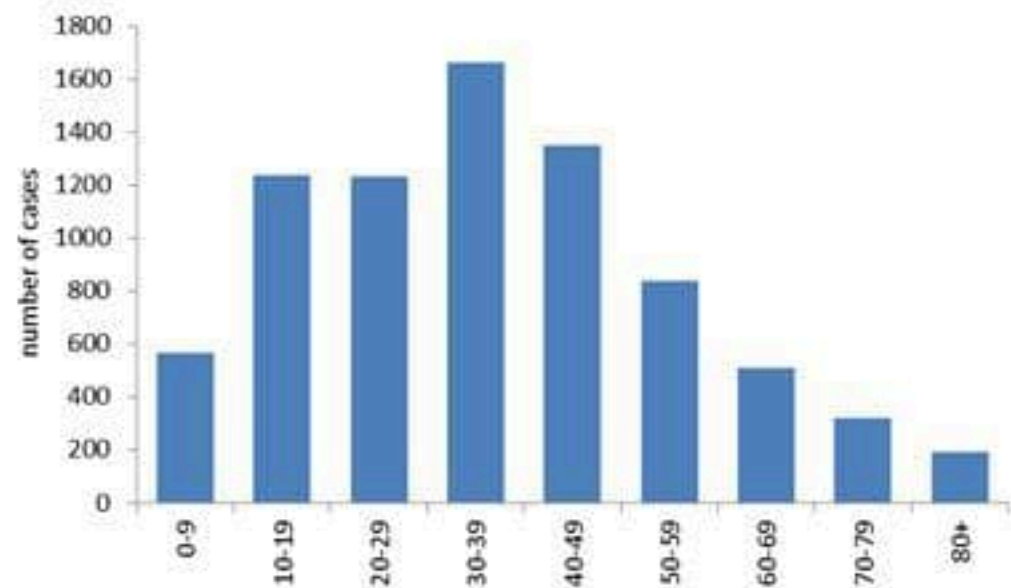
النسبة المئوية للفحوصات المحلية الإيجابية
Positivity rate (%)



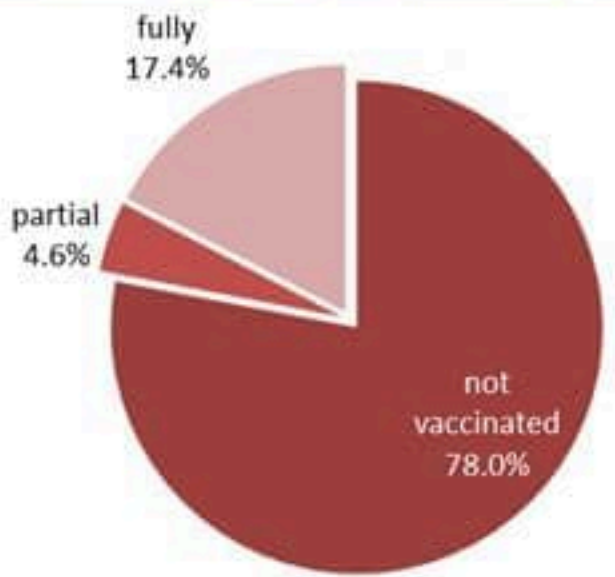
توزيع الحالات حسب المرض لـ 14 الأخريرة (%)
Case distribution by severity for past 14 days (%)



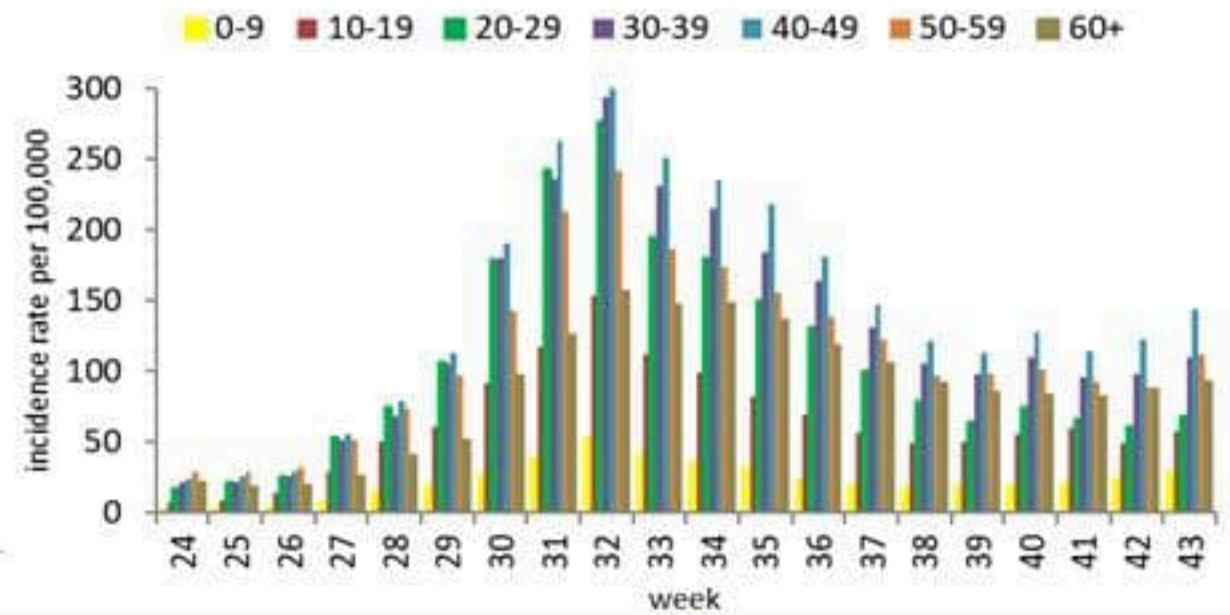
توزيع الحالات حسب العمر
Case distribution by age group



توزيع الحالات حسب الوضع التلقيحي لـ 14 الأخريرة (%)
Case distribution by vaccination status for past 14 days (%)

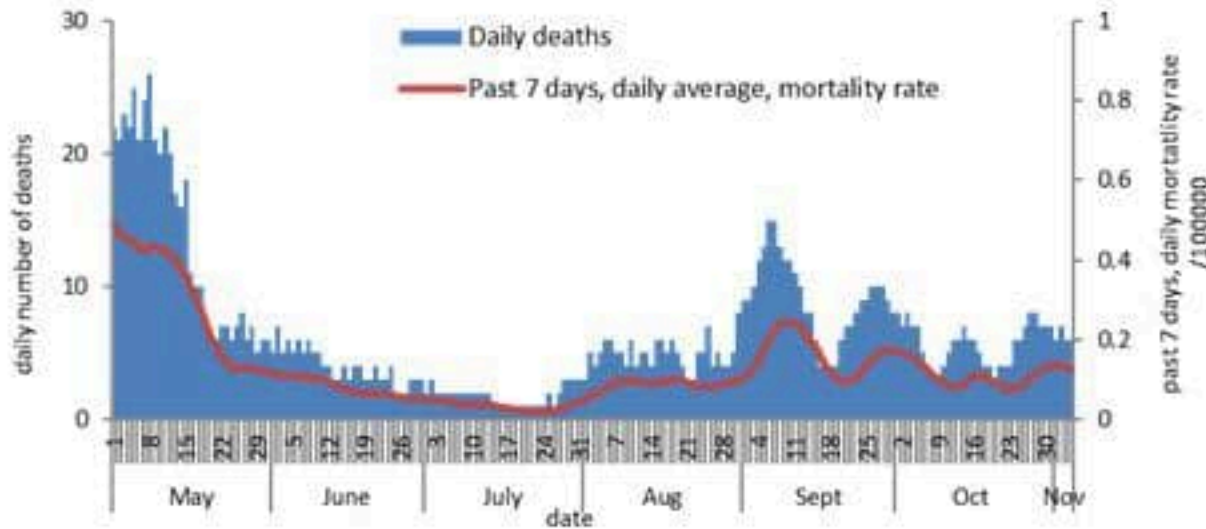


نسبة الحدوث حسب العمر والاسبوع (لكل مئة ألف نسمة)
Age specific incidence rate by age group and week (/100000)



Fully: more than 14 days after 2nd dose
Partial: between 14 days post 1st dose and 14 days post 2nd dose
Not vaccinated: 0 dose, or less than 14 days post 1st dose

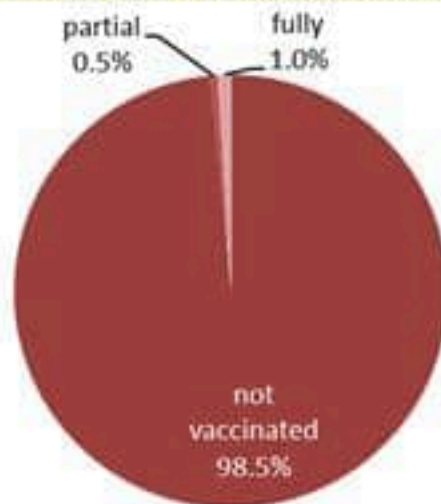
عدد الوفيات حسب ونسبة الوفيات لكل مئة ألف حسب اليوم
Deaths and mortality rate (per 100000) per day



جدول خصائص الوفيات
Distribution of deaths by age group

وجود امراض مزمنة او وضع صحي خاص Underlying conditions	نسبة الاماتة % Case fatality %	عدد حالات الوفاة Number of deaths	الفئة العمرية Age group
10	0.08	11	0-9
15	0.03	16	10-19
42	0.05	57	20-29
101	0.14	155	30-39
272	0.48	404	40-49
699	1.25	884	50-59
1467	3.99	1754	60-69
2179	9.69	2455	70-79
2487	18.49	2798	80+
7272	1.32	8534	Total المجموع

توزيع الوفيات حسب وجود الوضع التلقيحي، 2021 (%)
Deaths by vaccination status, 2021 (%)



Fully: more than 14 days after 2nd dose
Partial: between 14 days post 1st dose and 14 days post 2nd dose
Not vaccinated: 0 dose, or less than 14 days post 1st dose

جدول حالات الوفاة المسجلة خلال 48 ساعة المنصرمة والمتبنة
Line list of confirmed covid-19 deaths for the past 48 hours

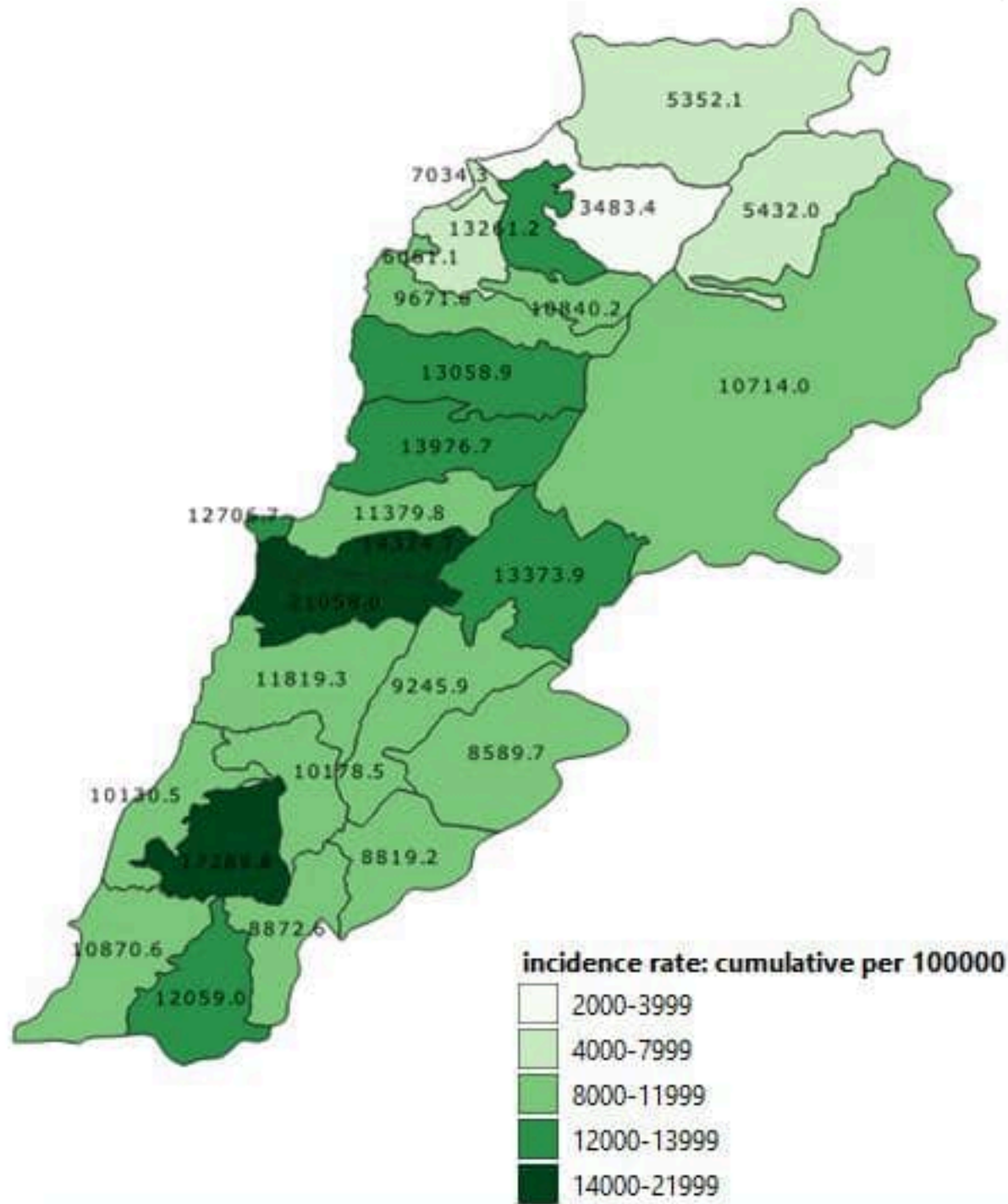
وجود امراض مزمنة	العمر (سنة)	الجنس	السكن (القضاء)	المستشفى	#
نعم	35	أنثى	النبطية	النبطية الحكومي	1
نعم	58	أنثى	النبطية	النبطية الحكومي	2
نعم	62	أنثى	طرابلس	المنية الحكومي	3
نعم	68	ذكر	بعلبك	بعلبك الحكومي	4
نعم	82	ذكر	طرابلس	طرابلس الحكومي	5
نعم	85	ذكر	صور	راغب حرب	6

1	مشحا	1	بشامون	المتن	بيروت
1	بقرزلا	2	عين الرمانة (عاليه)	برج حمود	الروشه
1	عكار العتيقه	1	عينات	سن الفيل	الحمرا (بيروت)
4	بينين	1	بيصور (عاليه)	حرش ثابت	المصيطبة
1	حرار	1	بنيه	جسر الباشا	مار الياس
1	فنديق	1	فهد التحق	جديده المتن	تلة الخياط
2	وادي الجاموس		كسروان	البوشريه	الصنائع
1	مشتى حسن	1	جويه صربا	أطلياس	الظريف
2	فهد التحق	2	نوق مكاييل	جل النيب	مينا الحصن
	المنيه الضبيّه	2	نوق مصبح	النقاش	المزرعة (بيروت)
1	دير صمار	1	العقيبة (كسروان)	بياتوت	البسطا الفوقا
5	المنيه	2	عجلتون	مزرعة دير عوكر	الطريق الجديده
1	بحنين (المنيه الضبيّه)	1	البلوة	المتنصورية (المتن)	راس النبع (بيروت)
1	سير الضبيّه	2	عين الريحانة (كسروان)	الفقار	مار مخايل النهر
1	عاصون	1	ريغون	بيت الشعار	الرميل
1	بيت القس	1	فيطرون	حملابا	الأشرفية (بيروت)
1	إيزال	1	قاريا	حبوس	فهد التحق
1	كفر شان		جيبيل	جوره البلوط	بعيدا
1	بخعون	8	جيبيل	بيت مري	الشيح
	رحلة	1	حصرايل	قنابة صليما	الجناح
1	رحلة الميدان	12	فهد التحق	بسكتا	الأوزاعي
2	رحلة كرك نوح		طرابلس	الشوف	بير حسن
2	رحلة حوش الامراء	5	طرابلس الزيتون	السعديات	الغبيري
4	فرزل	1	طرابلس باب الرمل	الناصره	عين الرمانة (الشيح)
1	حزرتا	1	طرابلس التل	شحيب	فرن الشباك
6	كسارا	1	طرابلس القبة	مزبود	حاره حريك
1	تعلبايا	1	طرابلس الزاهرية	الحيه	الليلكي
2	بوارج	3	طرابلس التبنية	الزعرورية	برج البراجنة
1	بر الياس	2	بساكين طرابلس	كفر حيم	المريجة (بعيدا)
9	رياق	31	فهد التحق	بعثين	تحويلة الغدير
1	حوش حالا	1	مخيم البداوي	باتر	الحازمية (بعيدا)
5	علي النهري		الكوره	عاليه	القياضية
2	فهد التحق	2	راس مسقا	شوفات الحمروسيه	الحدث
	البقاع الغربي		زعرتا	حي السلم	بسبا (بعيدا)
11	مشغره	1	كفر حاتا (زعرتا)	خلده	شويت
1	ميدون	1	فهد التحق	شوفات الامراء	حمانا
3	حوش الحرمة		البيرون	دير قويل	الشبابية
4	سحمر	1	فهد التحق	عرمون (عاليه)	الخرية (بعيدا)
4	لبايا		عكار	بعورته	فهد التحق

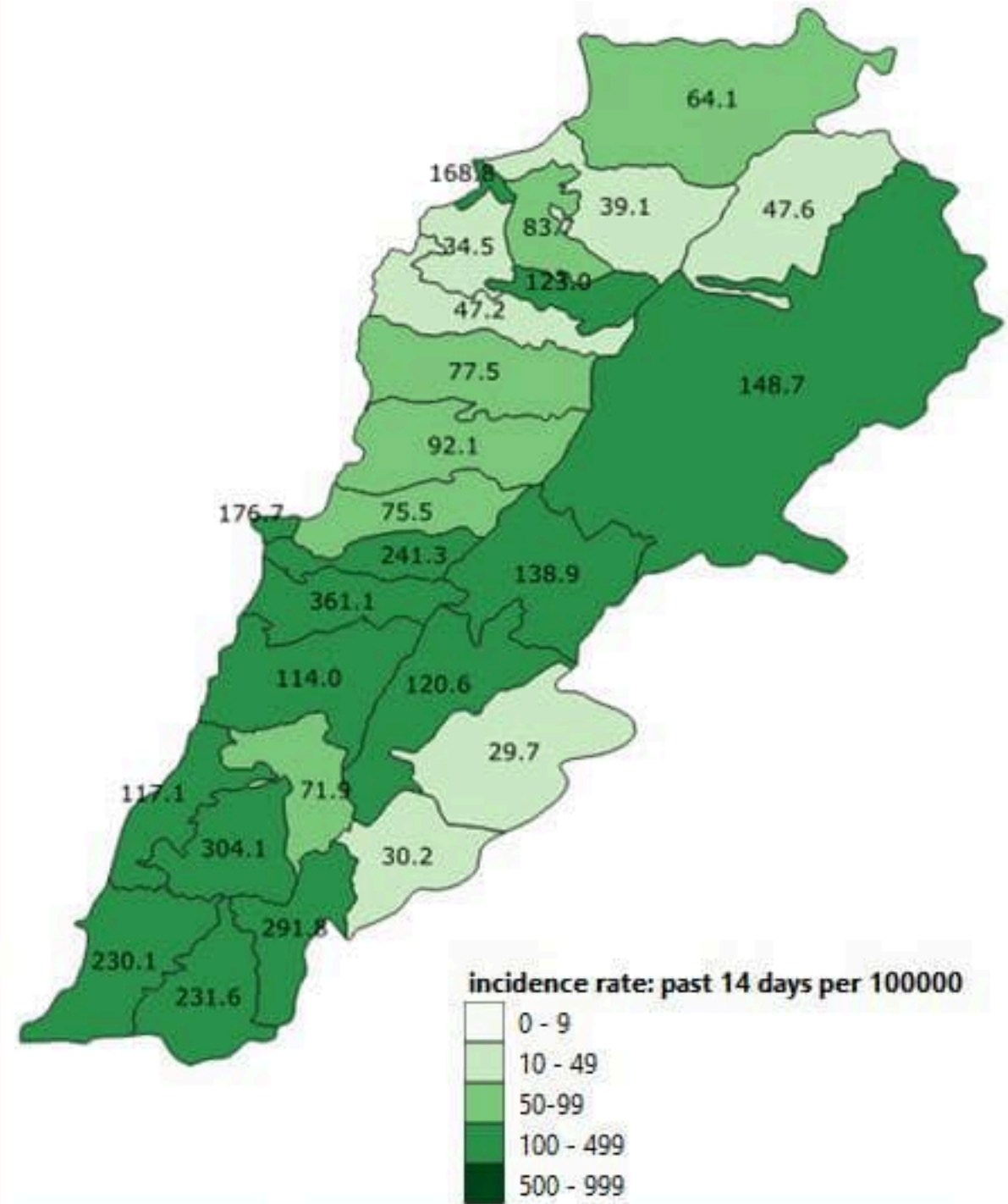
1	حبيبت	1	عبيت	1	مرج (بغ)
3	عدشيت الشقيف	1	دير عامص		بعلبك
4	إصدار	3	محرقة	18	بعلبك
1	زوطر الشرقية	1	معروب	3	نورس
2	كصيبة (البطية)	5	صديقين	1	نحلة
4	قعقبة الجسر	4	عين بعل	1	أبوه
2	كفر صير	4	حميري صور	1	شعبت
1	صير الغربية	1	بارورية	2	بندابل (بعلبك)
5	قيد التحق	1	دير كيفا	1	كنتين النوقا
	بيت جبيل	4	شهابية (طير زينا)	1	كنتين التحتا
1	تبين	2	طورا	1	سرعين التحتا
1	حائين	4	بدياس	4	نبي شيت
2	بيت ليف	6	عباسية (صور)	1	قيد التحق
2	قيد التحق	1	شبريحا		الهرمل
	مرحبيون	3	جبال النطم	4	قيد التحق
6	خيام (مرحبيون)	1	زيقين		راشيا
3	عديسة (مرحبيون)	2	متصوري	1	كفر نيس
1	كفر كاتا	1	مجدل زون		صيدا
2	حولا	2	قيد التحق	1	هاتلية (صيدا)
2	مركبا		جزين	2	حارة صيدا
1	رب الثلاثين	1	شوليق (جزين)	1	عين الحلوه
1	قبريحا	1	كفر جره	1	قرية (صيدا)
3	مجدل سلم	1	قطراي	1	بقسطا
1	تولين		النبطية	3	هازية
		1	ببطية التحتا	1	طنبوريت
21	كضاء قيد التحق	2	ببطية النوقا	1	خرايب (صيدا)
		1	مزرعة كفر جوز	1	بابلية
		1	كفر رمان	1	مروانية
		2	شوكين	10	قيد التحق
		1	حبوش		صور
		2	كفر تبيت	21	صور
		1	كفور (النبطية)	2	صور البصن
		1	جباع (النبطية)	1	صور جل البحر الشمالي
		1	كفر قياتا	3	صور الرشيدية
		5	دير الزهراني	10	برج الشمالي
		1	شرقية	1	دير قانون العين
		1	تول	1	ببعل
		1	دميرية	2	مجادل
		1	دوير (النبطية)	3	محرونة



نسب الحدوث التراكمية لكل مئة ألف نسمة
Cumulative incidence rate / 100000

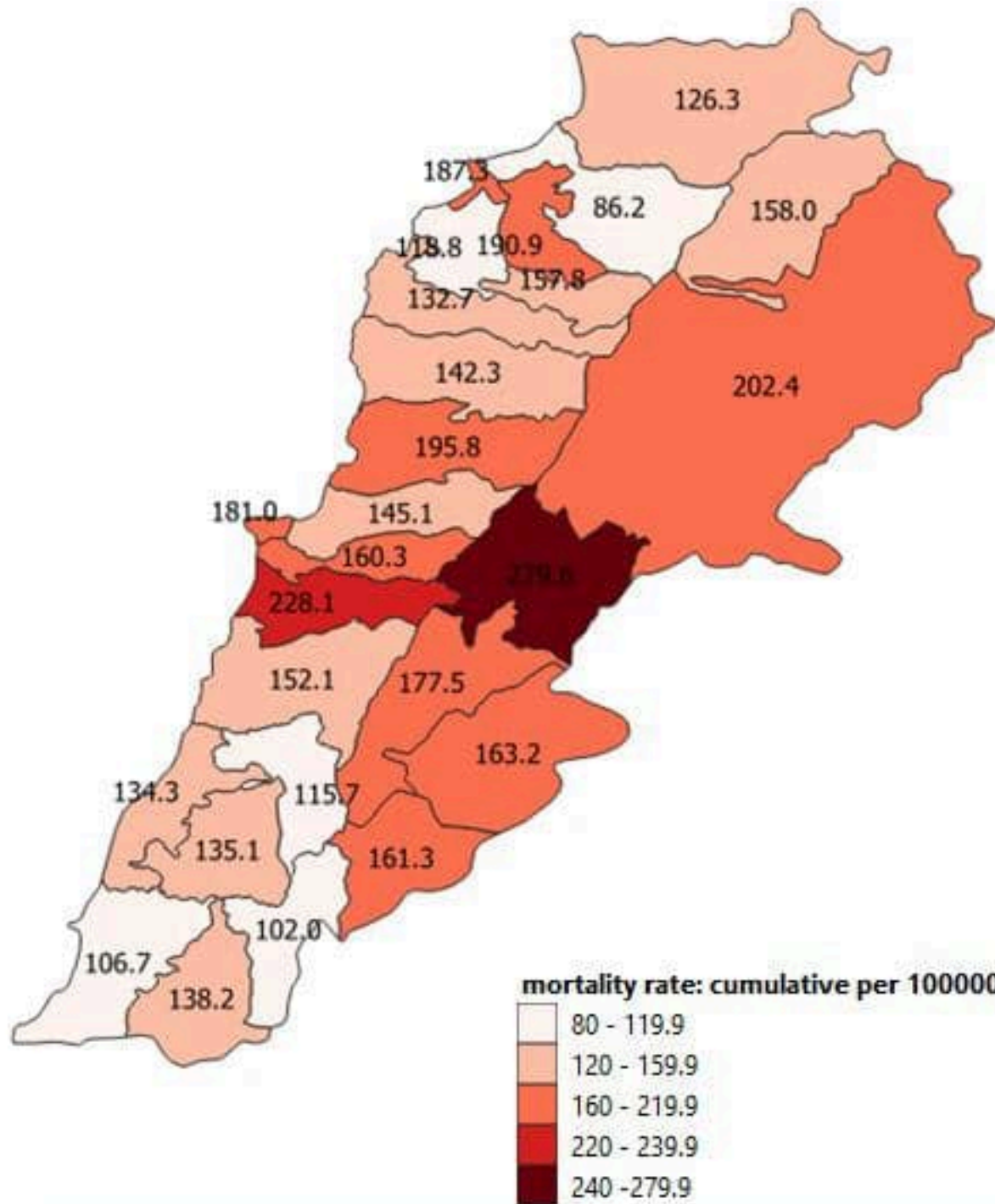


نسب الحدوث لـ 14 الأيام الماضية لكل مئة ألف نسمة
14-day incidence rate / 100000

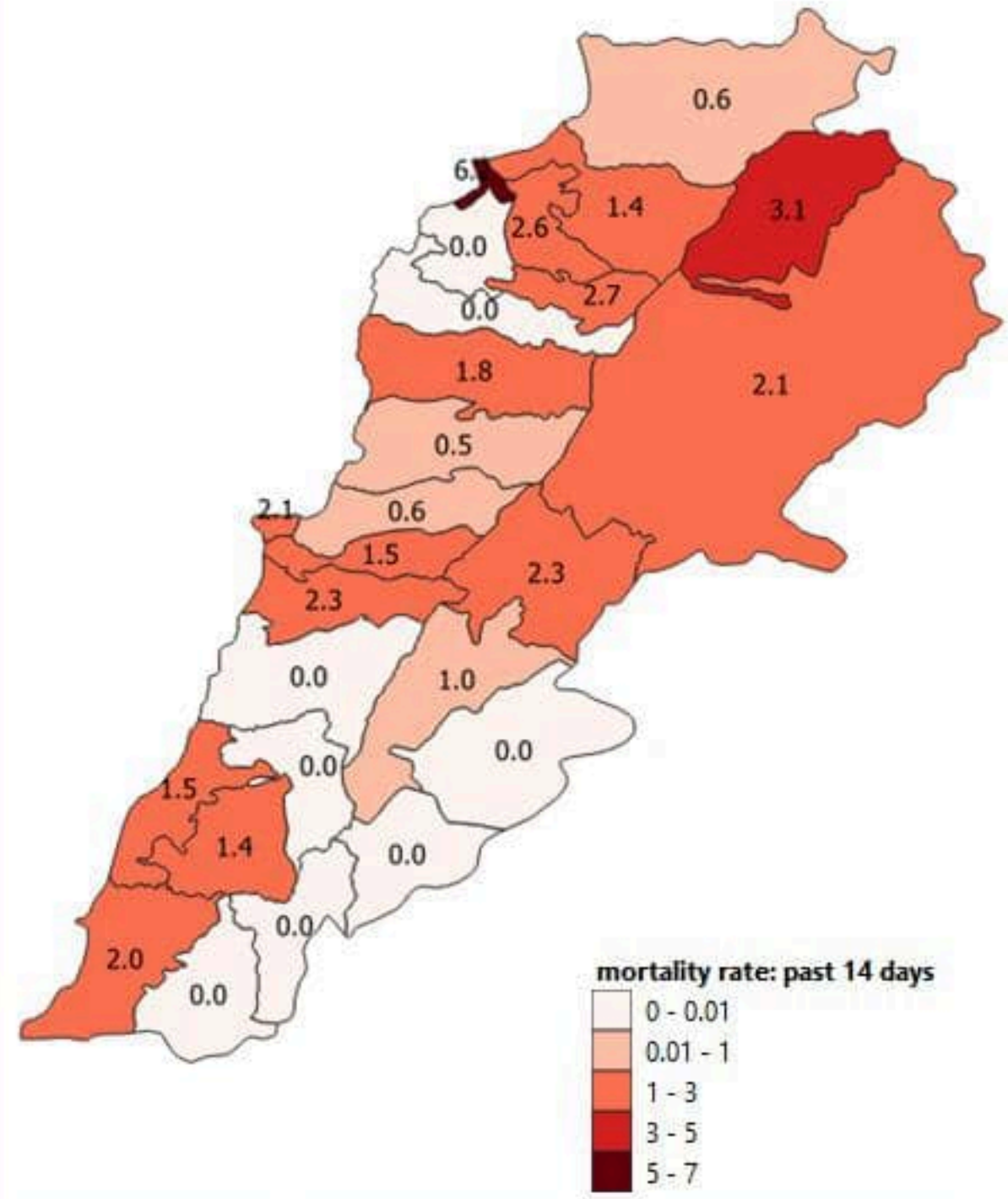


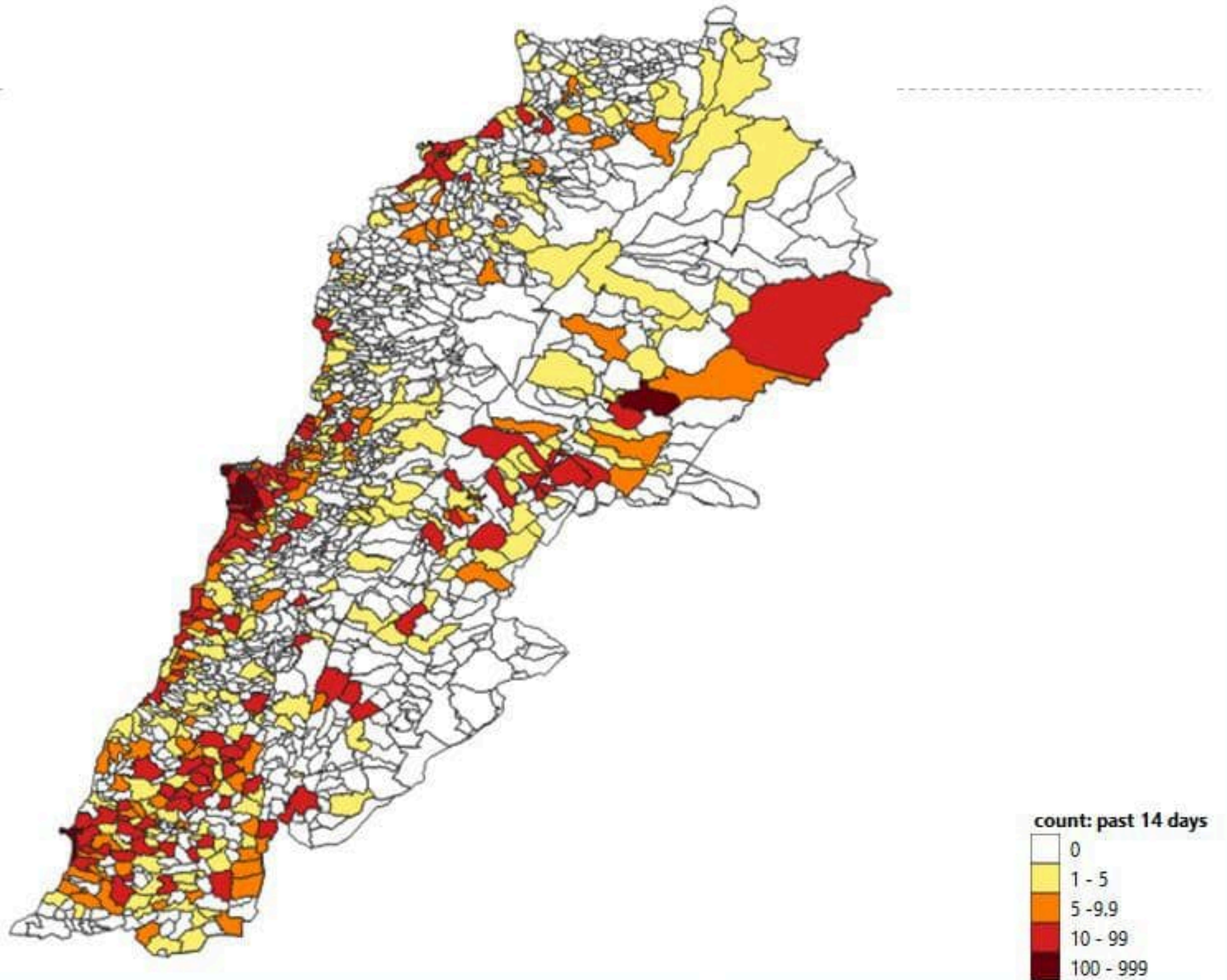


نسب الوفيات التراكمية لكل مئة ألف نسمة
Cumulative mortality rate /100000



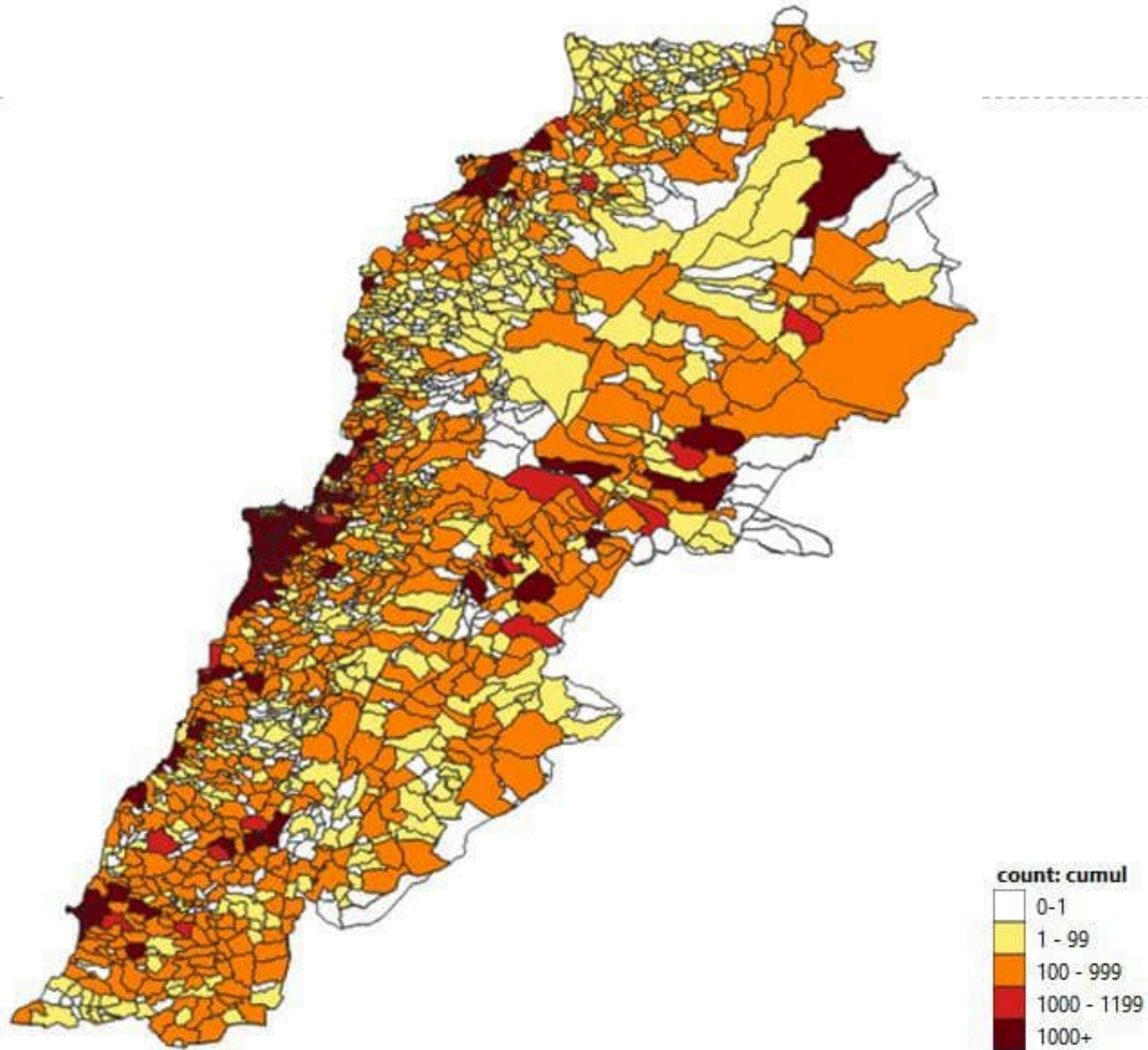
نسب الوفيات لـ14 أيام للماضية لكل مئة ألف نسمة
14-day mortality rate /100000



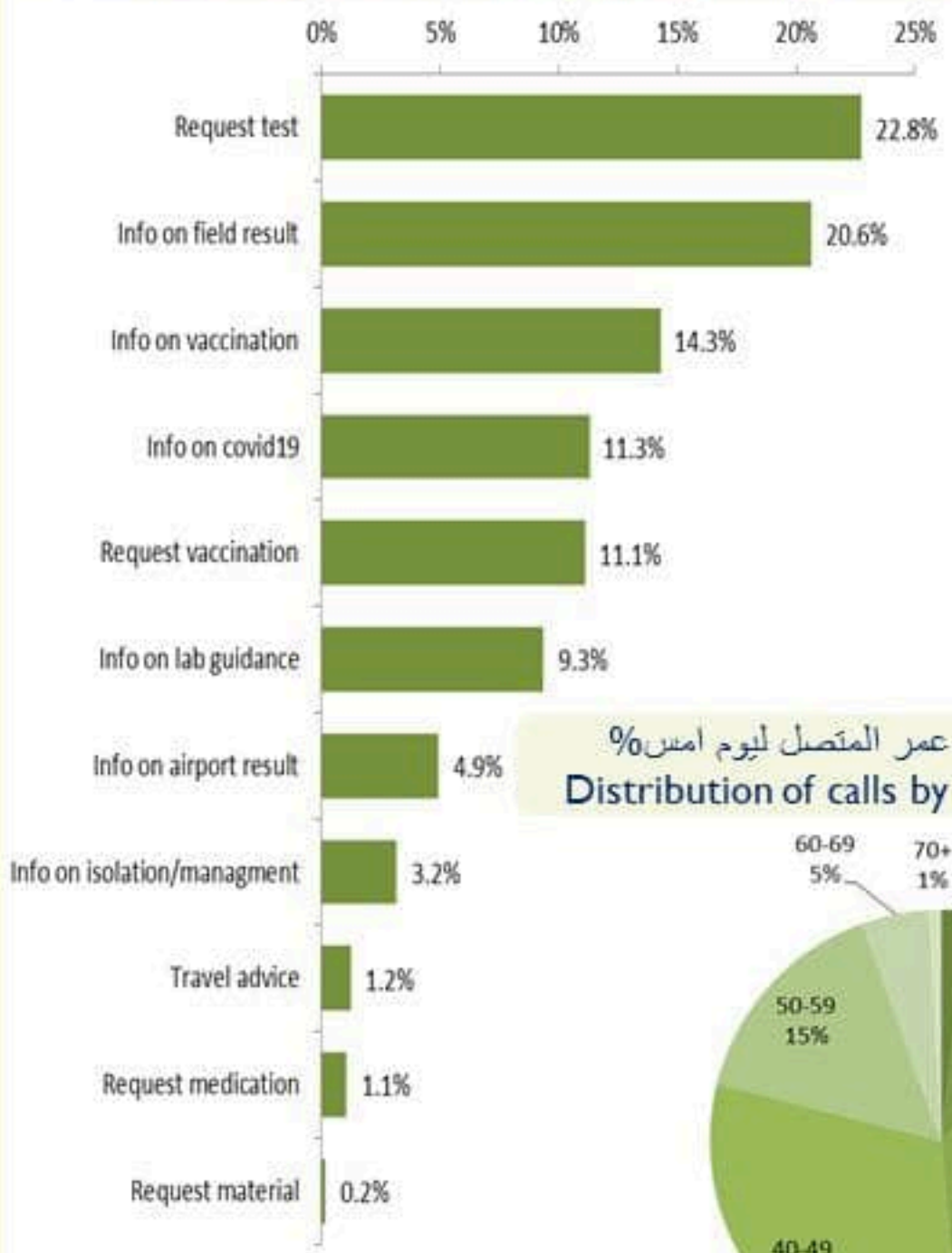




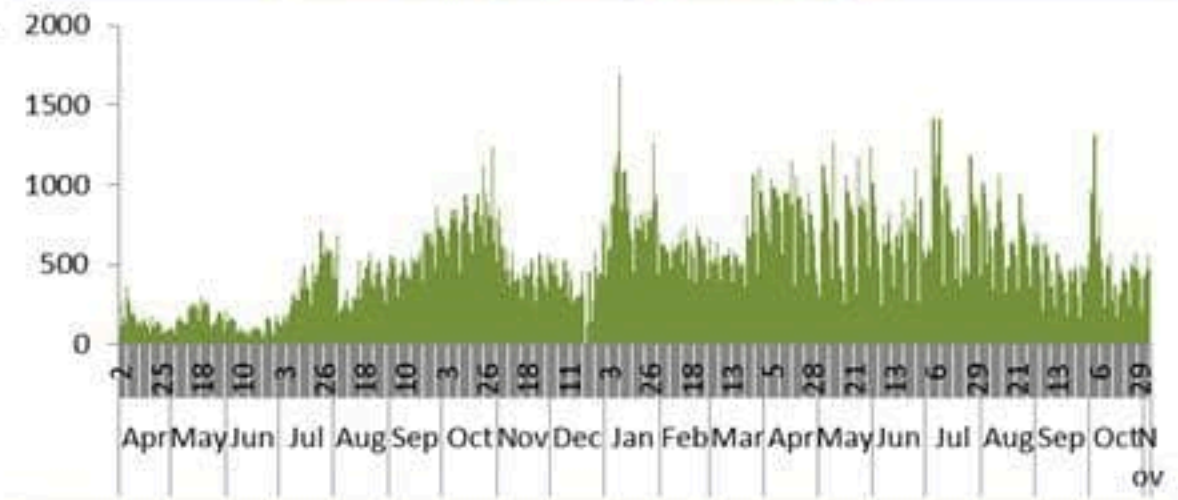
Map of distribution of cumulative number of cases by locality – 05 November 2021



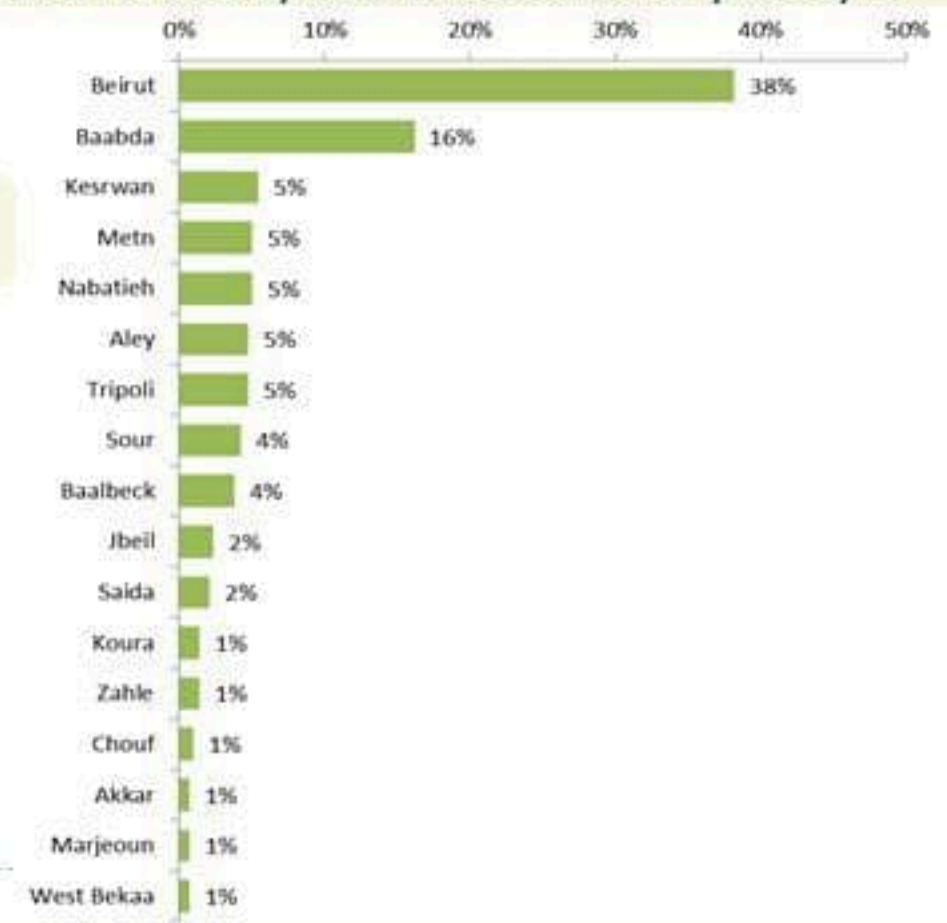
توزيع الاتصالات حسب سبب الاتصال ليوم امس %
Distribution of calls by reason of call for past day %



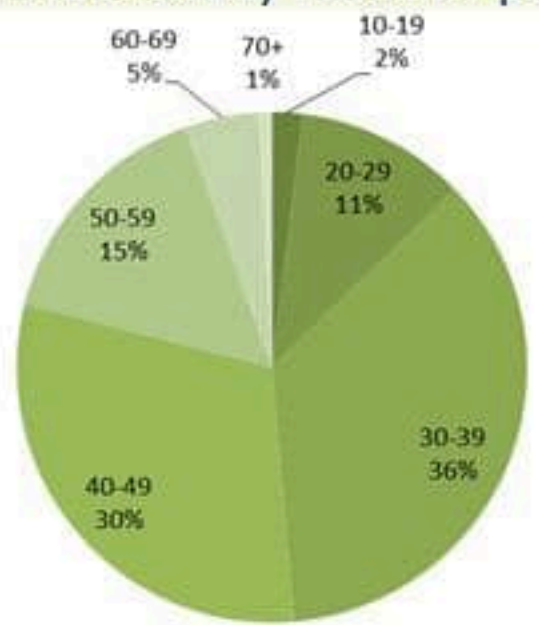
عدد الاتصالات المجاب عليها حسب اليوم
Number of answered calls by day



توزيع الاتصالات حسب قضاء السكن للمتصل ليوم امس %
Distribution of calls by caza of residence for past day %



توزيع الاتصالات حسب عمر المتصل ليوم امس %
Distribution of calls by reason for past day %



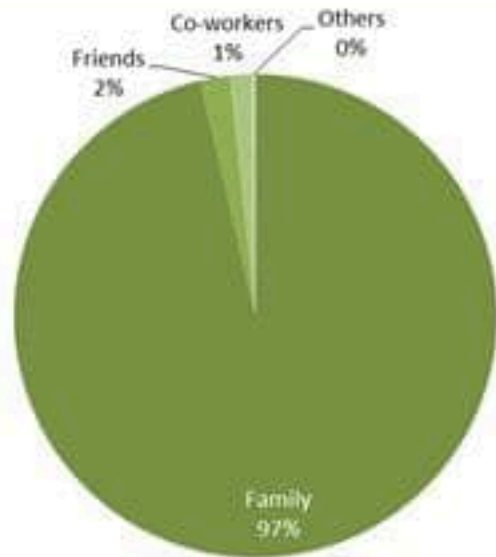


Newly reported and cumulative COVID-19 confirmed cases and deaths, by Mohafaza, as 05 November 2021

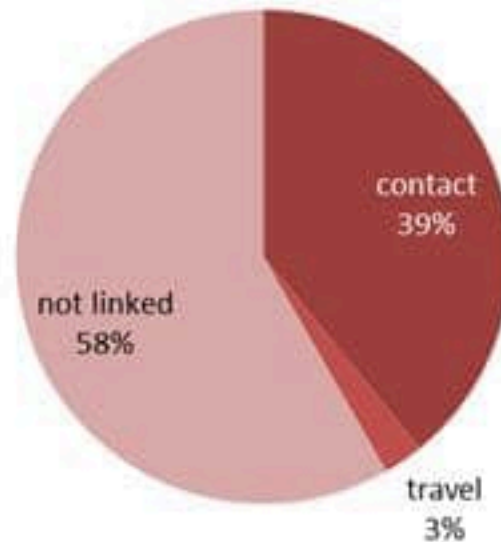
Mohafaza	Cases			Deaths		
	New cases in last 7 days	Change in new cases in last 7 days	Cumulative cases	New deaths in last 7 days	Change in new deaths in last 7 days	Cumulative deaths
Beirut	430	0%	61770	4	-33%	880
Mount Lebanon	1649	+5%	272783	13	+63%	3274
North	446	+11%	56547	13	-13%	1190
Akkar	120	+48%	16778	0	-100%	396
Beqaa	224	+5%	42112	1	-80%	858
Baalbeck Hermel	238	+10%	34085	5	+67%	680
South	621	+8%	73669	8	+100%	842
Nabatieh	498	+61%	42324	2	0%	414
Lebanon	4429	+11%	645104	46	+7%	8534



توزيع المخالطين حسب المحيط
ليوم امس
Distribution of contacts by profile,
past day



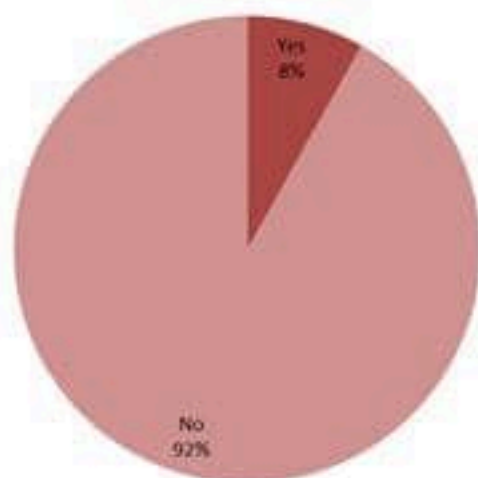
توزيع الحالات حسب مصدر العدوى،
للأيام 7 الأخيرة
Case distribution by source of infection,
past 7 days



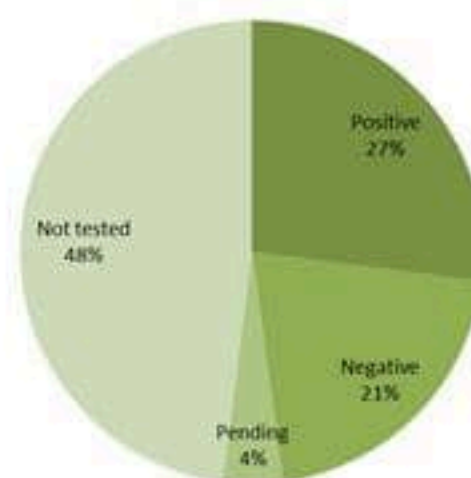
إحصاءات المخالطين الجدد ليوم امس
Number of COVID-19 contacts,
past day

1349	عدد الحالات التي تم الاتصال بها Number of cases called
1120	عدد الحالات التي تم الاتصال بها وتقصيها Number of cases called & investigated
2158	عدد المخالطين الجدد Number of new contacts
341	عدد المخالطين مع إحالة الى الفحوصات الميدانية Number of referral to field testing

توزيع المخالطين حسب الوضع وجود عدوى سابقة
ليوم امس
Contact distribution by prior infection
(past 3 months), past day



توزيع المخالطين حسب الفحوصات المخبرية الحديثة
ليوم امس
Contacts distribution by recent testing
status, past day



توزيع المخالطين حسب الوضع التلقيحي
ليوم امس
Contacts distribution by vaccination
status, past day

