

Algorithmes Décisionnels de Qualification biologique du DON

Juillet 2018

VERSION 1

Table des matières

1 et 2 - Objectifs et Champ d'application	3
3- Abréviations.....	3
4- Contenu.....	4
4.1- Qualification vis-à-vis de la Syphilis	4
4.2- Algorithme pour VIH/VHC/Ag HBs/Ac anti-HBcT	5

1 et 2 - Objectifs et Champ d'application

Ce document a pour objectif de définir les algorithmes décisionnels de qualification biologique du don, pour les analyses microbiologiques conformément aux exigences de la ligne directrice relative à la qualification biologique du don homologue des principes de Bonnes Pratiques transfusionnelles octobre 2012 du Ministère de la Santé Publique Libanaise.

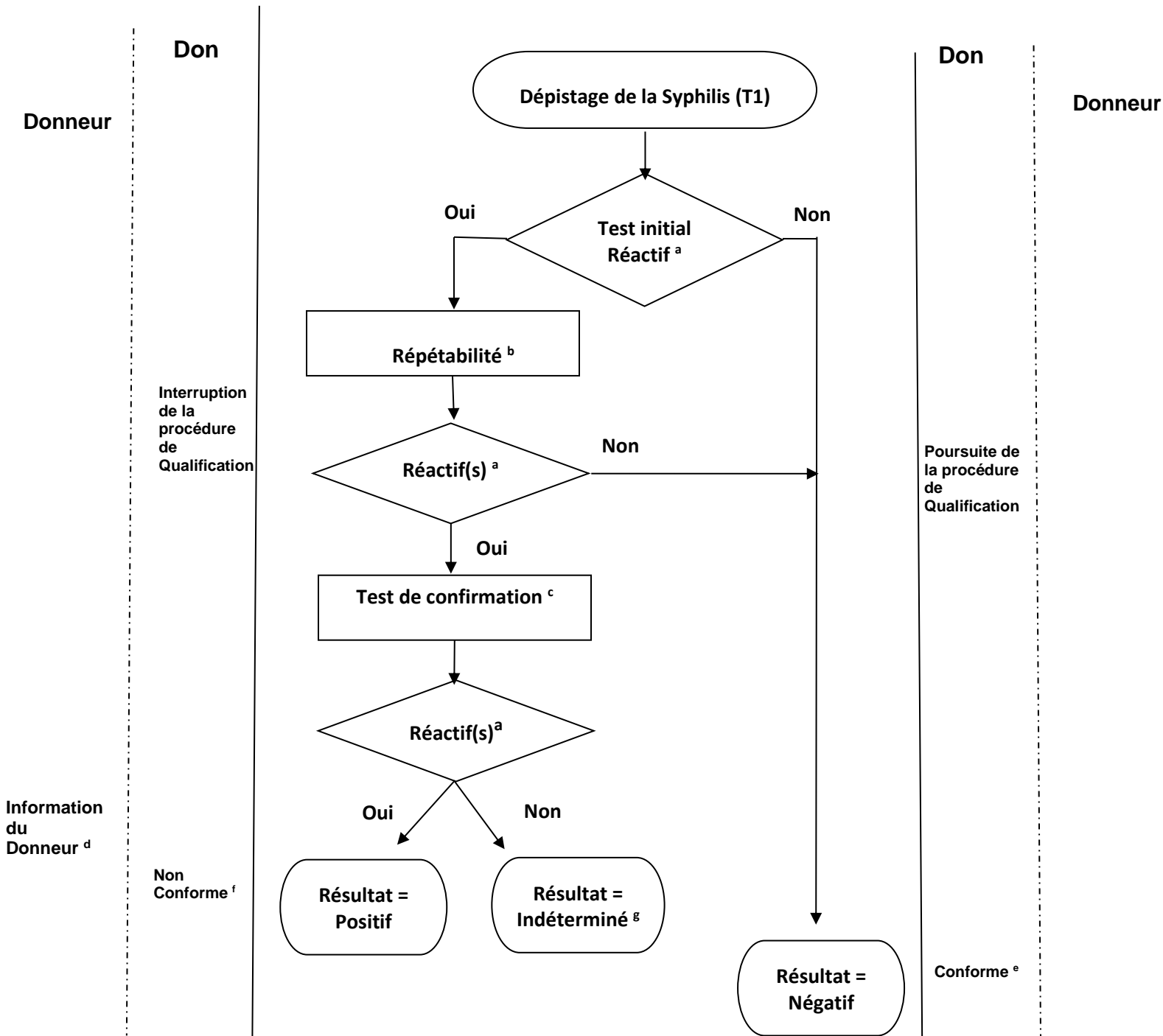
Ce document s'applique au personnel des CTS pratiquant les activités de Qualification Biologique des Dons.

3- Abréviations

CTS	Centre de Transfusion Sanguine
VIH	Virus de l'Immunodéficience Humaine
VHC	Virus de l'Hépatite C
Anticorps anti-VIH 1 et 2 + p24	: Anticorps dirigés contre le VIH de type 1 et 2 et de l'Antigène p24
Anticorps anti-VHC	: Anticorps dirigés contre le VHC
AgHBs	: Antigène de surface du virus de l'hépatite B (VHB)
Anticorps anti-HBcT	: Anticorps totaux (IgM+IgG) dirigés contre le core du VHB
Ac anti HBs	: Anticorps dirigés contre l'AgHBs
VDRL	: Venereal Disease Research Laboratory; anticorps anti-syphilitique
RPR	: Rapid Plasma Regain; anticorps anti-syphilitique
TPHA	: Treponema Pallidum Hemagglutination ; recherche d'anticorps anti-syphilitique
QBD	: Qualification Biologique des Dons

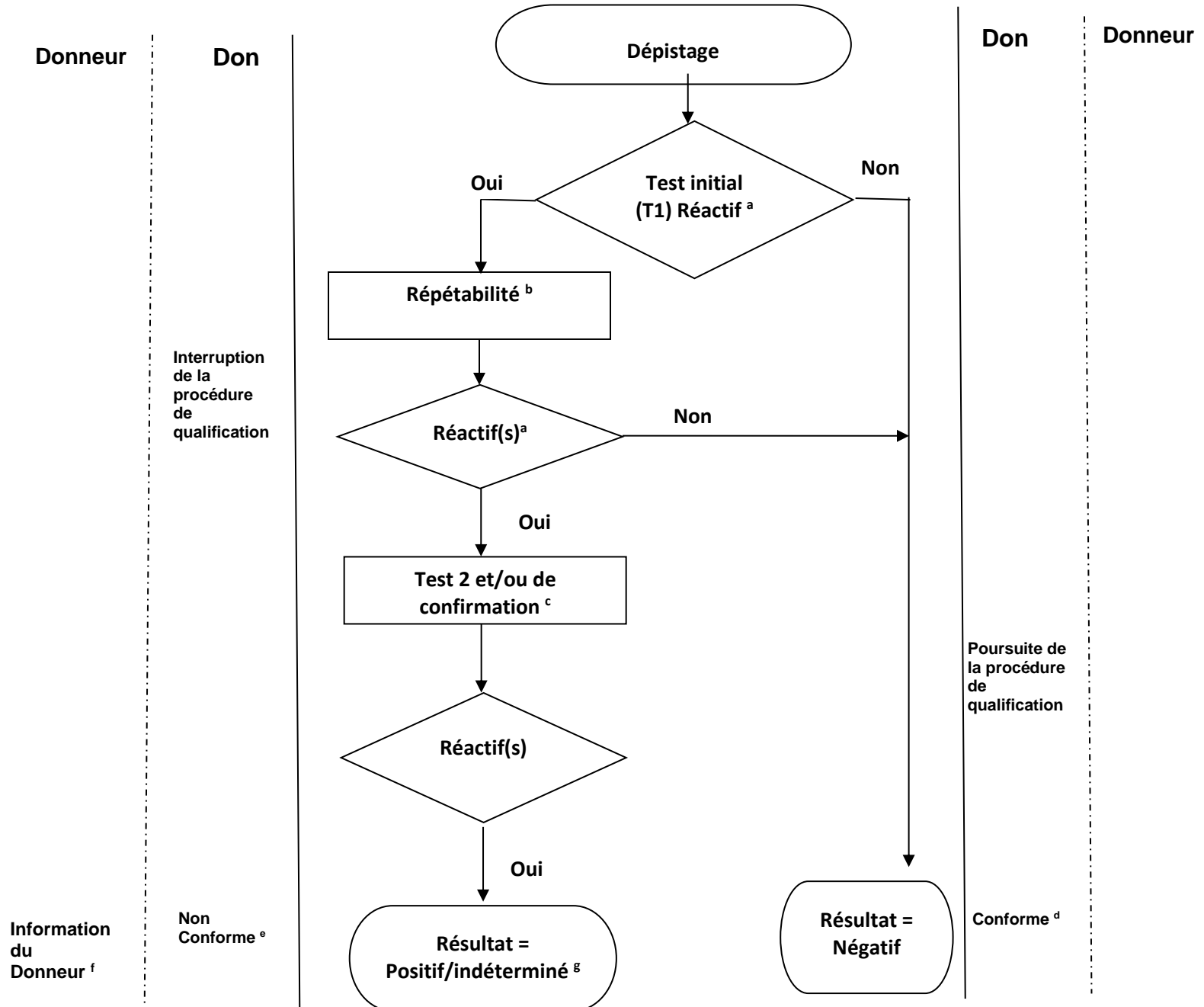
4- Contenu

4.1. Qualification vis-à-vis de la Syphilis



- T1 : VDRL ou RPR/Test immuno-enzymatique
- a : réaction agglutination conforme aux recommandations du kit ou signal de la réaction supérieur au seuil de la trousses
- b : Répétition de l'analyse avec le même kit (voire procédure « Modalités Techniques de mise en œuvre des analyses de QBD »)
- c : TPHA
- d : Voir procédure « Conduite à tenir devant un résultat biologique anormal découvert chez un Donneur de sang »
- e : Don conforme pour ce marqueur
- f : Don non conforme : voire protocole d'élimination
- g : Voir procédure « Modalités Techniques de mise en œuvre des analyses de QBD »

4.2 Algorithme pour VIH/VHC/Ag HBs/Ac anti-HBcT



- a : Signal de la réaction supérieur au seuil fournisseur pour la trousse de test immuno-enzymatique
- b : Répétition de l'analyse avec la même trousse « Modalités Techniques de mise en œuvre des analyses de QBD »
- c : Réalisation d'un 2ème test immuno-enzymatique avec un autre réactif ou test de neutralisation pour l'Ag HBs
- d : Don conforme pour ce paramètre
- e : Don non conforme : voir protocole d'élimination
- f : Voir procédure « conduite à tenir devant un résultat biologique anormal découvert chez un Donneur de Sang »
- g : Voir procédure « Modalités Techniques de mise en œuvre des analyses de QBD »