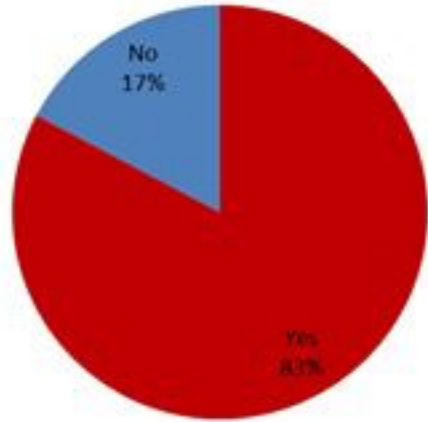


Call Center
1787

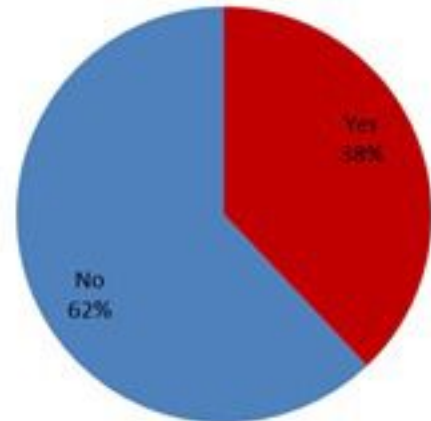
ترصد الكوليرا في لبنان 13 تشرين الأول 2022

الجمهورية اللبنانية
وزارة الصحة العامة
برنامج الترصد الوبائي

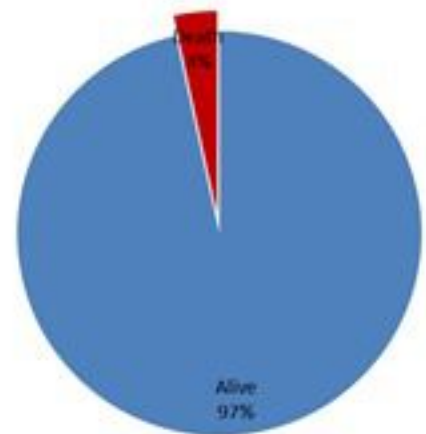


حسب ظهور العوارض

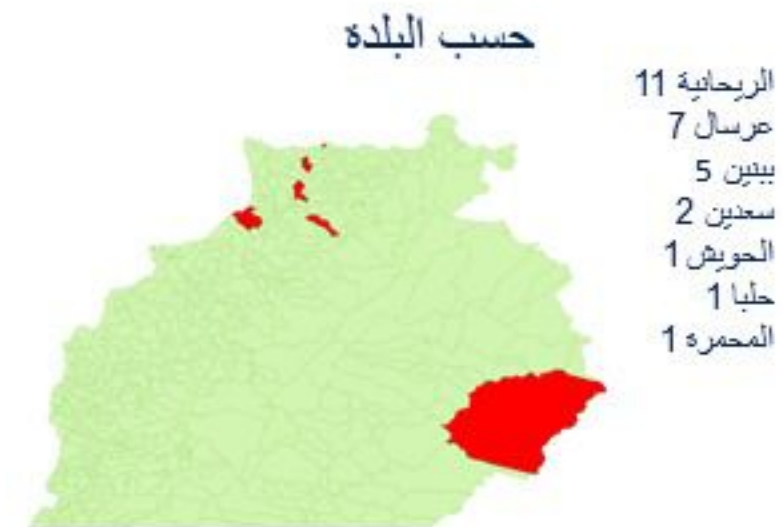
الوفيات		الحالات المثبتة (في 24 ساعة الماضية)	
التراكمي	جديدة	التراكمي	جديدة
1	0	29	3



حسب الاستشفاء



حسب تطور الحالة



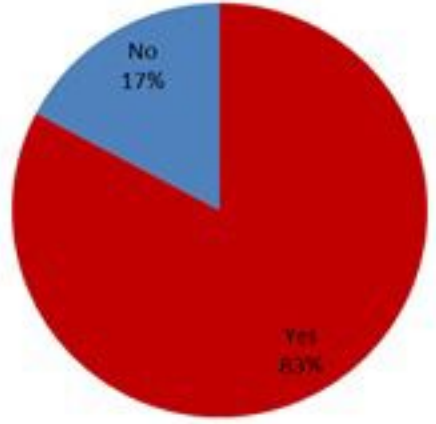
Cholera Surveillance Update

13 Oct 2022

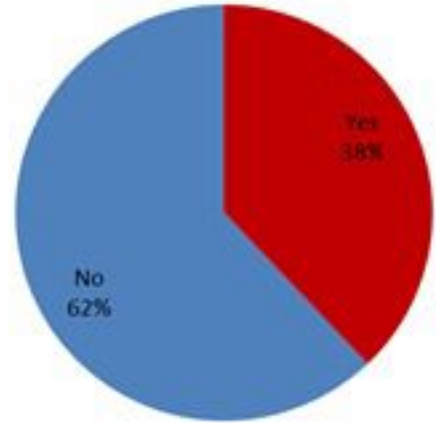
Call Center
1787

Confirmed Cases past 24 hours		Deaths	
New	Cumulative	New	Cumulative
3	29	0	1

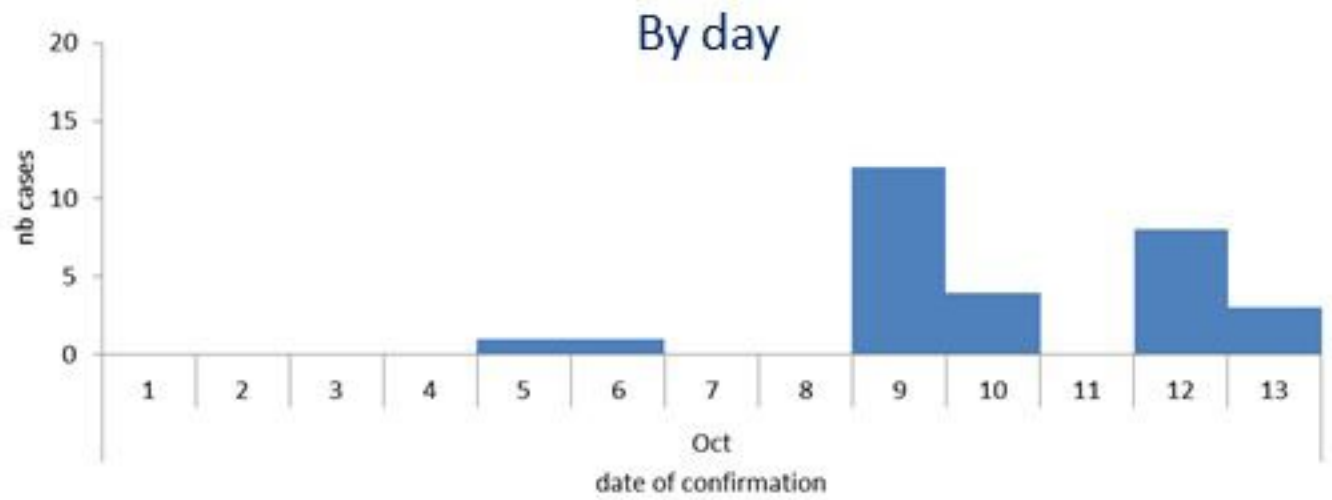
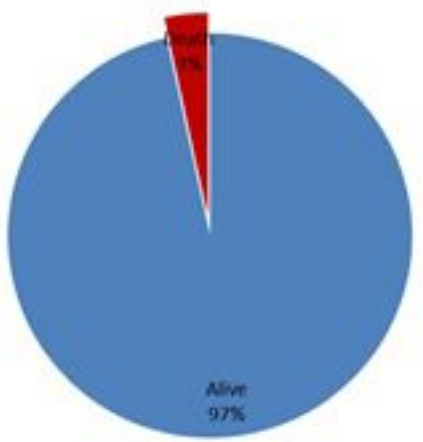
By Presence of Illness



By Hospital Admission

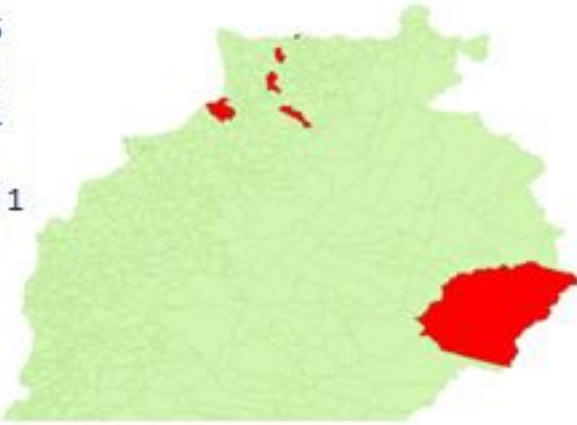


By Outcome



By locality

- Rihanieh 11
- Arsal 7
- Bebnine 5
- Saadine 2
- Houeich 1
- Halba 1
- Mhamrah 1



By age group

