

Figure 1

تأخير الانتشار المحلي

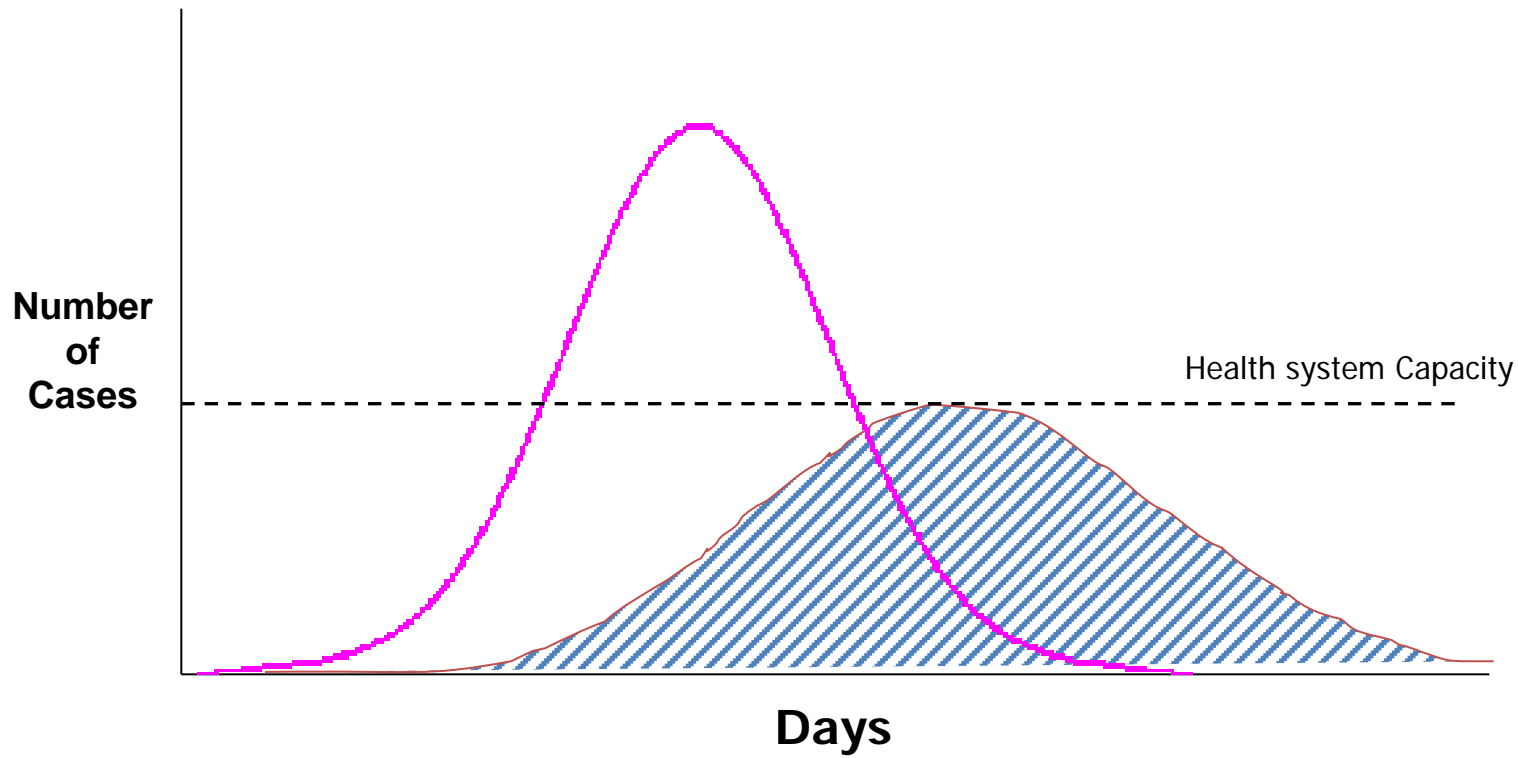
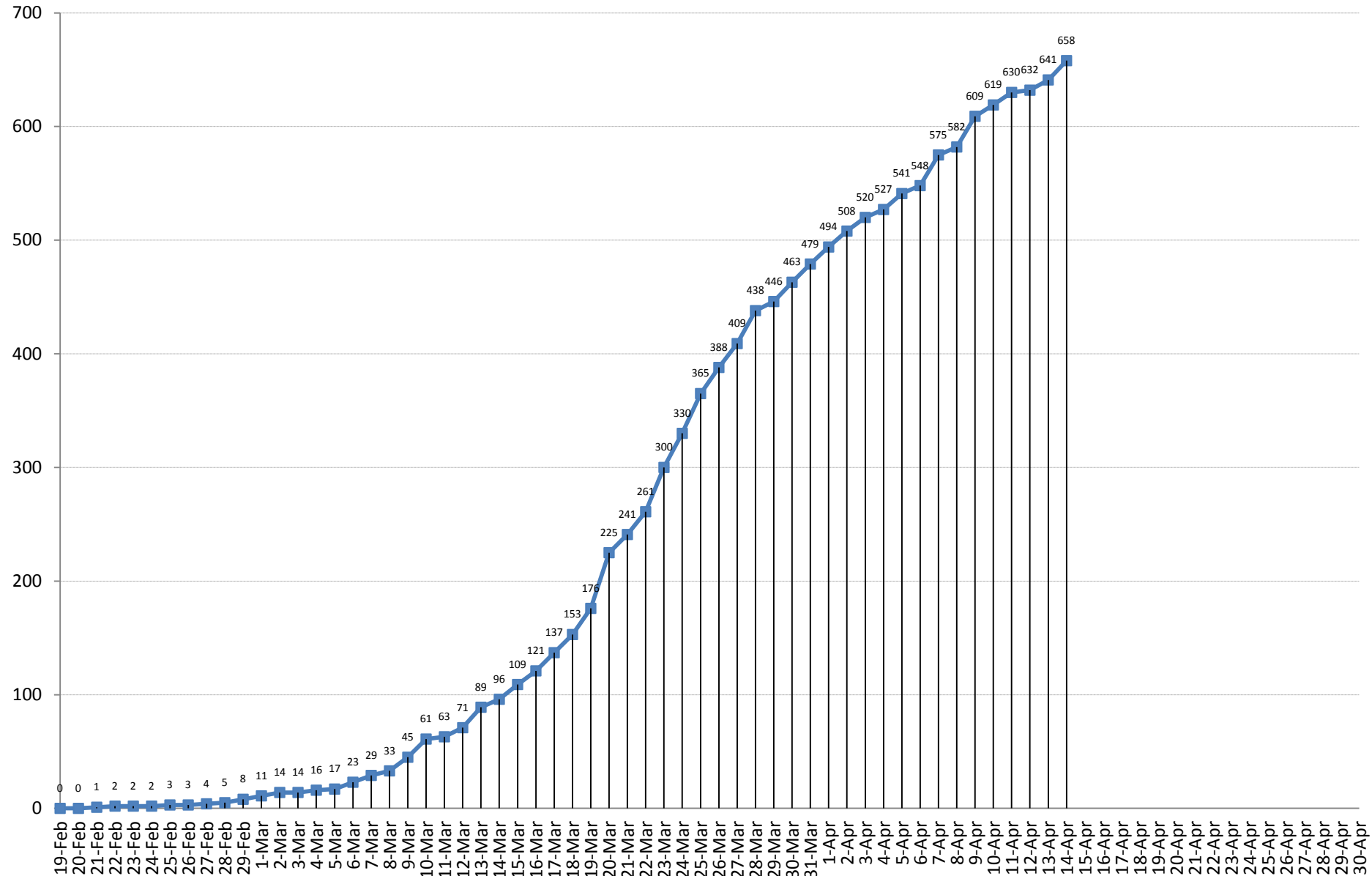


Figure 2

Cumulative number of COVID-19 positive cases since its declaration a PHEIC



Stay Home

Figure 3

Cumulative number of COVID-19 positive cases since its declaration a PHEIC

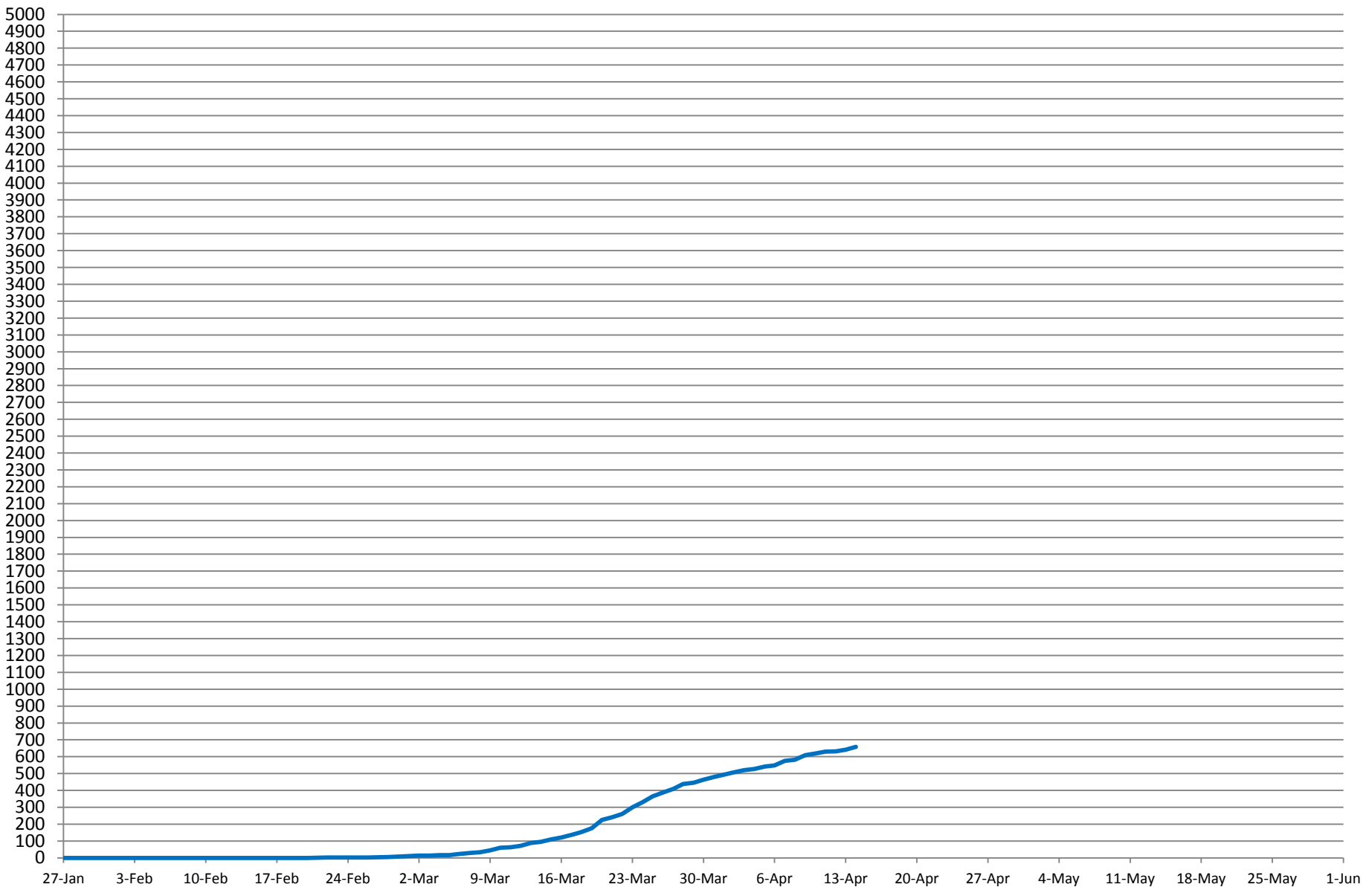
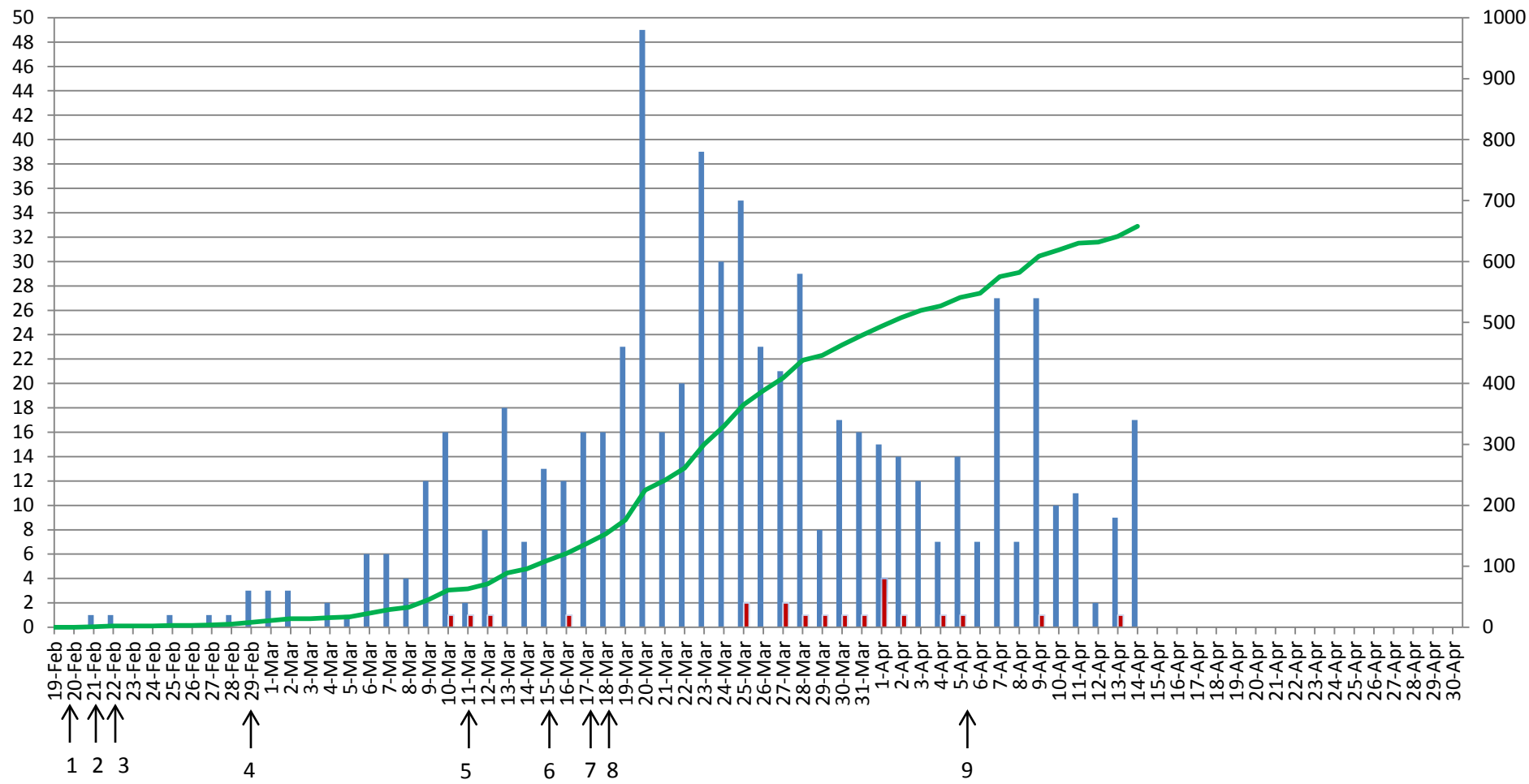


Figure 4

COVID-19 / LEBANON



— Cumulative number of positive cases
█ Daily number of positive cases
█ Daily number of deaths

- ٠- تفعيل برنامج ترصد COVID-19 وتعقب الحالات في ٣١/١/٢٠٢٠ عند اعلان PHEIC
- ١- الطلب من المستشفيات تفعيل خطة الطوارئ واجراء تمرين محاكاة
- ٢- التشخيص المخبري لأول حالة في لبنان
- ٣-وقف الرحلات من والى البلاد التي تشهد انتشار محلي للوباء
- ٤- اغلاق جميع المدارس والجامعات
- ٥- اغلاق المقاهي والمطاعم والنوادي الرياضية والمراكز السياحية وغيرها ومنع التجمعات/اعلان Pandemic
- ٦- اعلان التعبئة العامة
- ٧- اعتماد الوزارة للعزل المنزلي للحالات الايجابية البسيطة بعد اسبوع من ممارسته في المستشفيات الجامعية الخاصة
- ٨- اغلاق جميع نقاط الدخول والخروج
- ٩- بداية عودة المغتربين