

Figure 1

# تأخير الانتشار المحلي

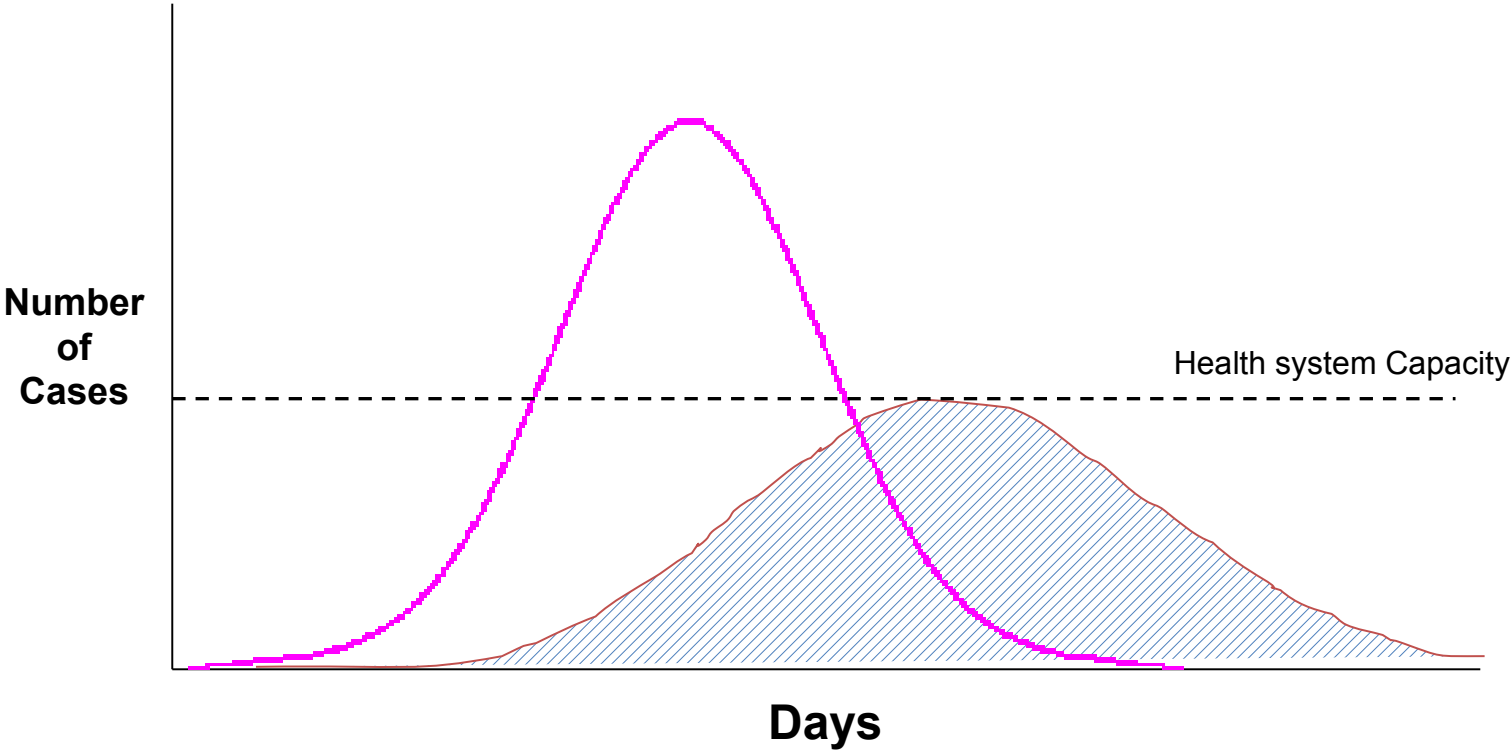
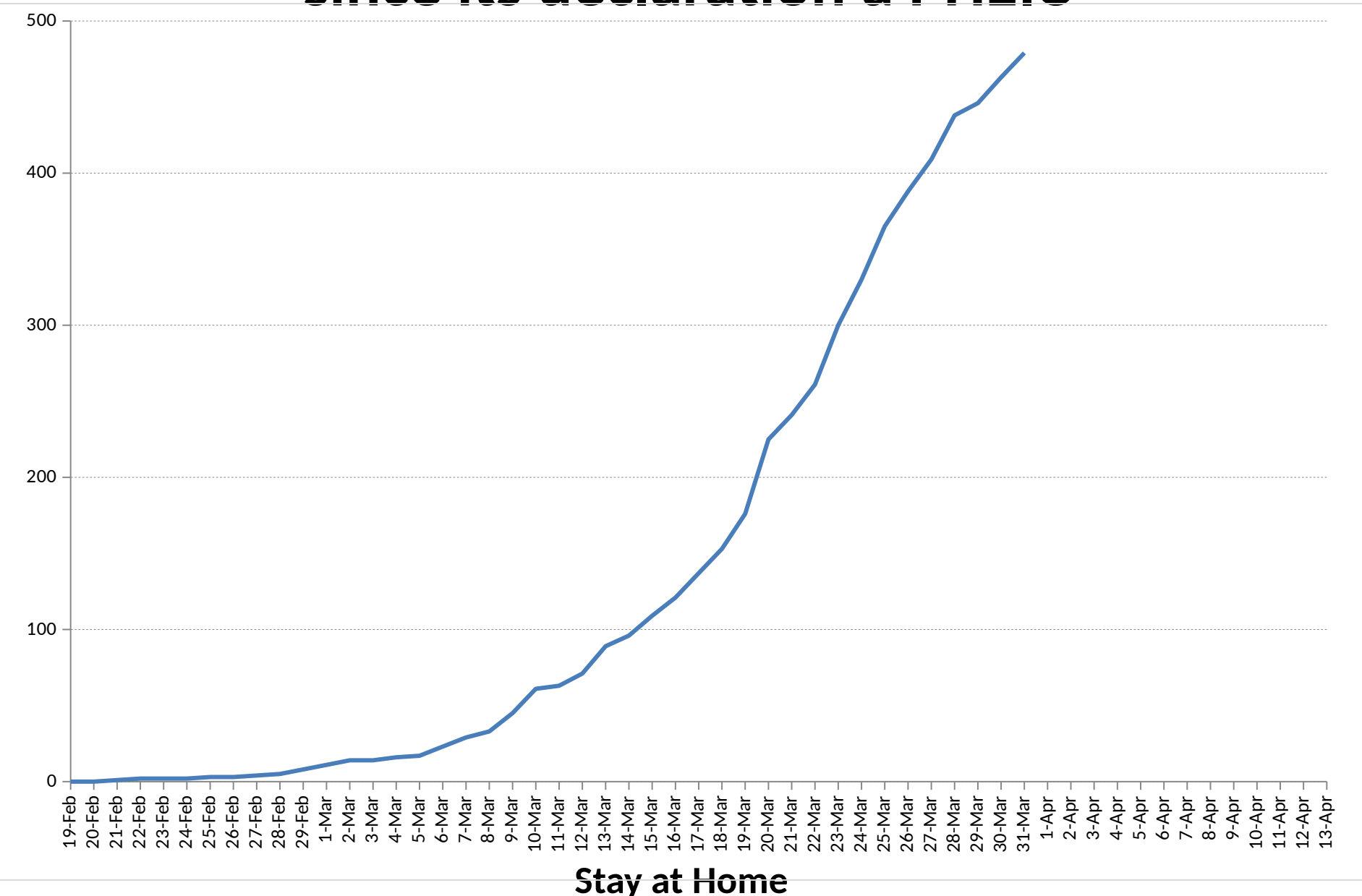


Figure 2

# Cumulative number of COVID-19 positive cases since its declaration a PHEIC



**Stay at Home**

Figure 3

# Cumulative number of COVID-19 positive cases since its declaration a PHEIC

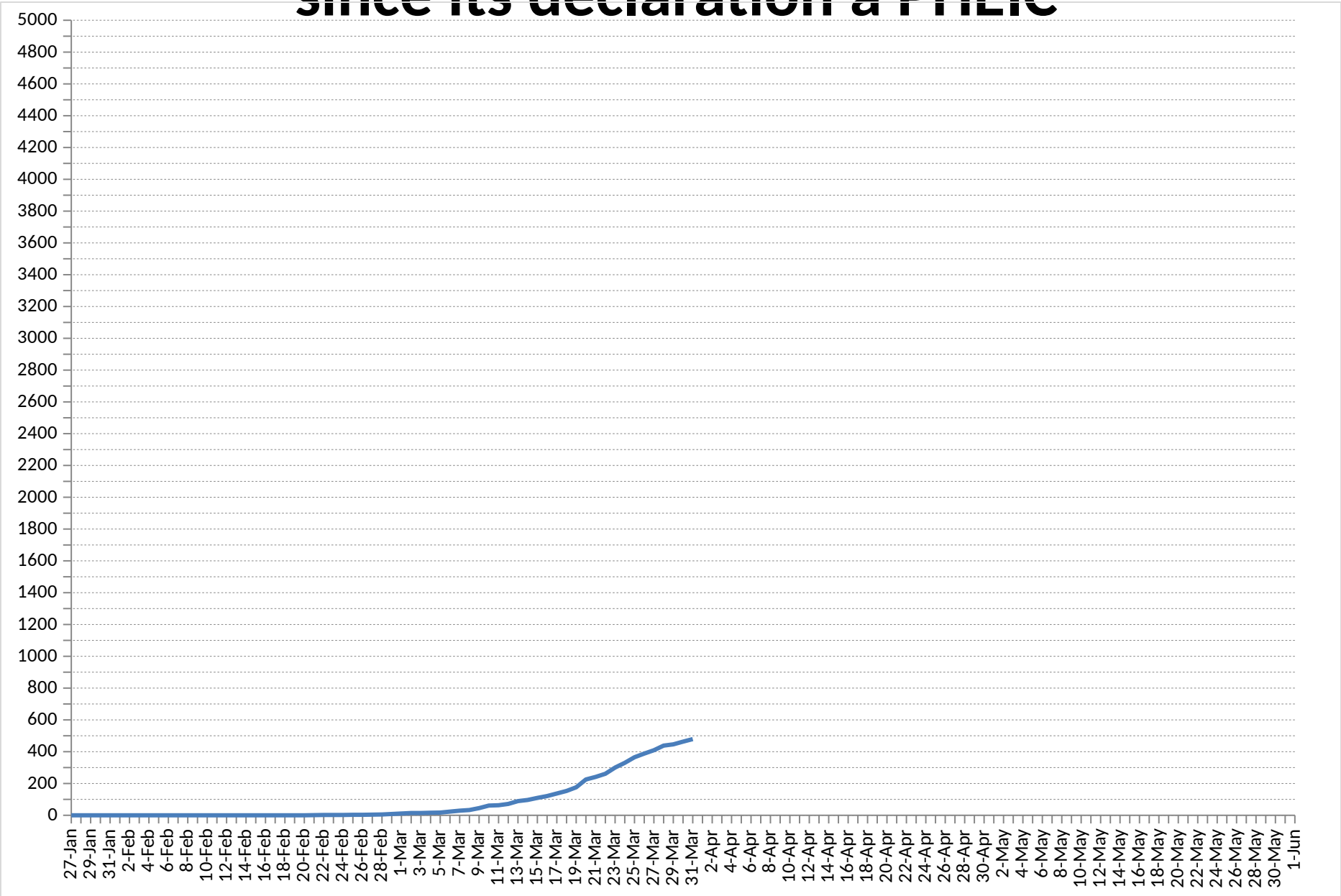
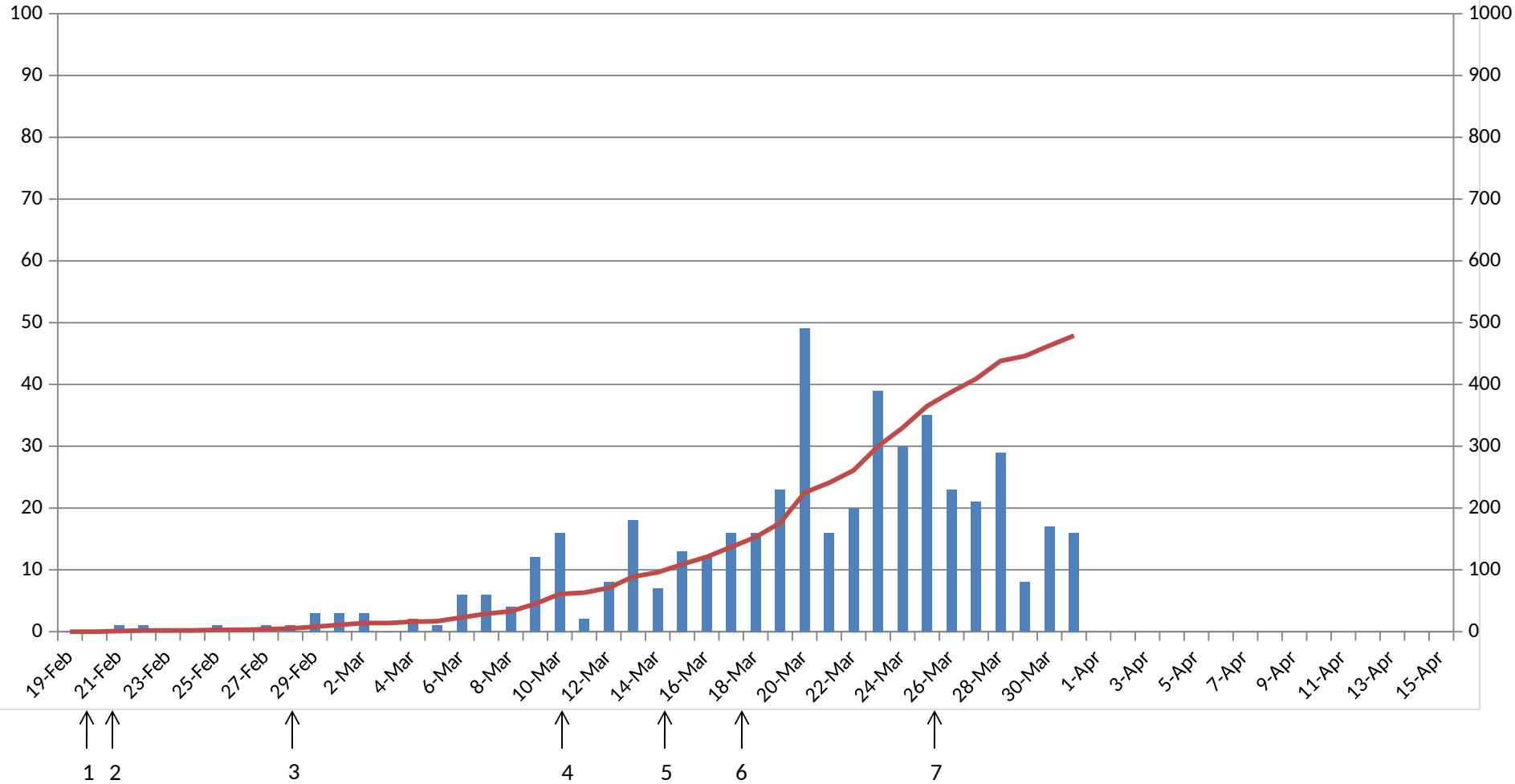


Figure 4

# Daily and cumulative number of positive cases



- 1- تسجيل اول حالة في لبنان
- 2-وقف الرحلات من والى البلاد التي تشهد انتشار محلي للوباء
- 3- اغلاق جميع المدارس والجامعات
- 4- اغلاق المقاهي والمطاعم والنوادي الرياضية والمراكز السياحية وغيرها ومنع التجمعات
- 5- اعلان التعبئة العامة
- 6- اغلاق جميع نقاط الدخول والخروج حتى 29 آذار
- 7- تمديد التعبئة العامة حتى 12 نيسان