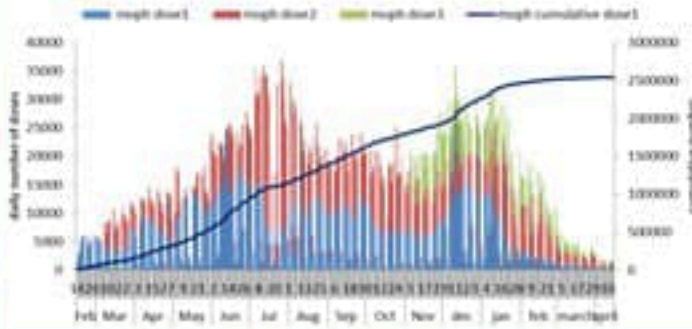




ترصد عدوى الكوفيد 19 في لبنان

16 نيسان 2022

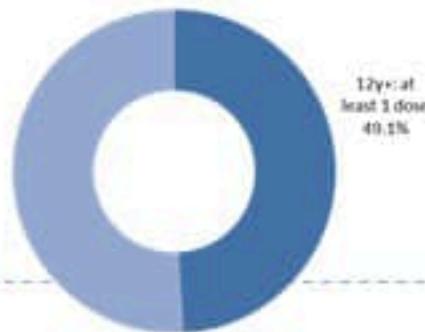
عدد الجرعات حسب اليوم



التلقيح	ليوم امس	التراكمي	التغطية (طى عدد السكان من 12 صمر سنة)
المسجلين	489	3786583	69.5%
الجرعة (1)	316	2675267	49.1%
الجرعة (2)	341	2347910	43.1%
الجرعة (3)	143	570827	24.3%*

* نسبة من مجموع متلقي الجرعة الثانية

نسبة التغطية التلقيحية للجرعة الأولى



الحالات	ليوم امس	التراكمي
عدد الحالات المثبتة	112	1095518
عدد الحالات المحلية	112	1073655
عدد الحالات الوافدة	0	21863
عدد حالات الوفاة	3	10359
عدد حالات الشفاء	-	1076531
الخط الساخن	ليوم امس	التراكمي
اتصالات (1)	47	412007
اتصالات	306	710815
الفحوصات	ليوم امس	
عدد الفحوصات	3818	
إيجابية فحوصات PCR	108	
الاستشفاء	ليوم امس	% نسبة المنقذين
حالات الاستشفاء	46	6%
حالات العناية المركزة	24	6%
حالات مع تنفس اصطناعي	11	74%
المؤشرات الوبائية	خلال 14 يوم الأخيرة	
عدد الحالات النشطة	2711	
نسبة الحدوث المحلية لكل 100000	51	
نسبة الوفيات لكل 100000	0.9	
نسبة الفحوصات لكل 100000	1355	
إيجابية فحص PCR لكل مئة فحص	3.6%	

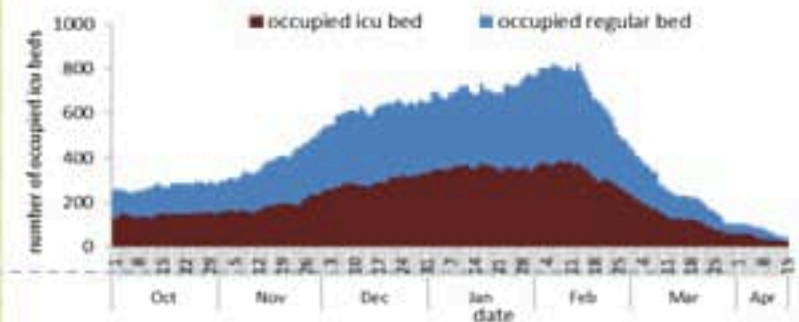
العدد اليومي للحالات



سجل الحداد اليومي 112 حالة جديدة عن يوم امس، مع 3.6% لنسبة إيجابية الفحوصات المحلية (للايام 14 الأخيرة). ويصنف التفشي المجتمعي على مستوى 2.

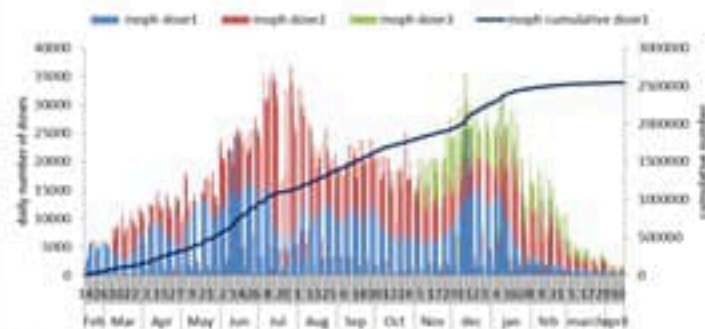
أما عدد الوفيات، فتم تسجيل 3 حالات وفاة مع 0.9 وفاة لكل مئة الف (للايام 14 الأخيرة). من جهة الاستشفاء، بلغت نسبة استعمال اسرة العناية الفائقة 6% (24 سرير من اصل 395).

استعمال اسرة كوفيد في المستشفيات حسب اليوم



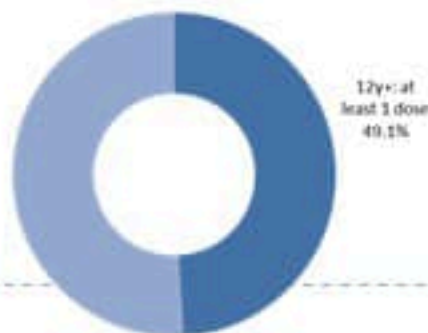
COVID-19 Vaccination (source: Impact database)

Number of doses: daily and cumulative



	Past day	Cumulative	Coverage (over population 12y+)
Registered	489	3786583	69.5%
1 st dose	316	2675267	49.1%
2 nd dose	341	2347910	43.1%
3 rd dose	143	570827	24.3%*

* Percentage over recipients of 2nd dose
1st dose vaccination coverage



Cases	Past Day	Cumulative
Confirmed cases	112	1095518
Confirmed local cases	112	1073655
Confirmed imported	0	21863
Deaths	3	10359
Remission	-	1076531

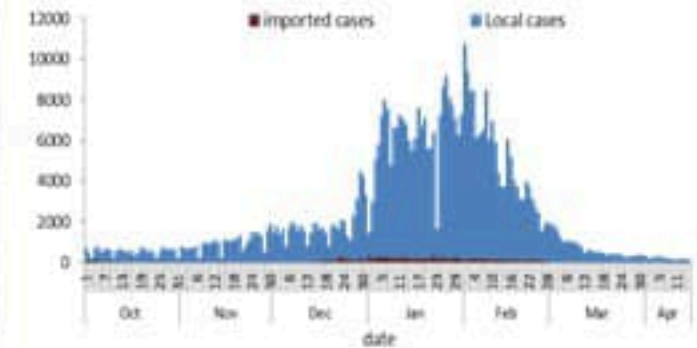
Call centers	Past day	Cumulative
Answered 1787 (1)	47	412007
Answered 1214	306	710815

Testing	Past Day
All tests	3818
Positive by PCR	108

Hospital admission	Past Day	% Occupancy	% Unvaccinated
Occupied beds	46	6%	64%
Occupied ICU beds	24	6%	82%
Mechanical ventilation	11	-	74%

Indicators	Past 14 days
Active cases	2711
Local incidence rate	51/100000
Mortality rate	0.9/100000
Local testing rate	1355/100000
Local positivity PCR %	3.6%

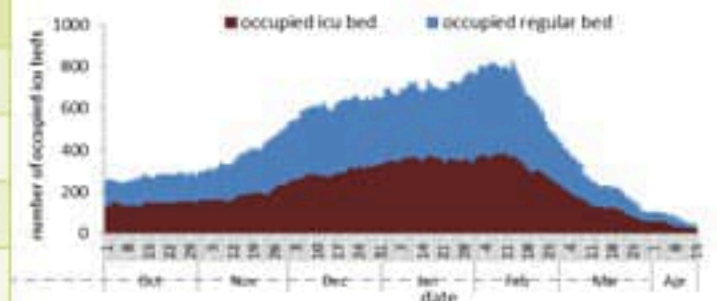
Cases by day



112 new cases were reported for the past day with 3.6% for local PCR positivity rate (for past 14 days). The community transmission is at level 2. 3 new deaths were reported with mortality rate at 0.9 per 100000 (for past 14 days).

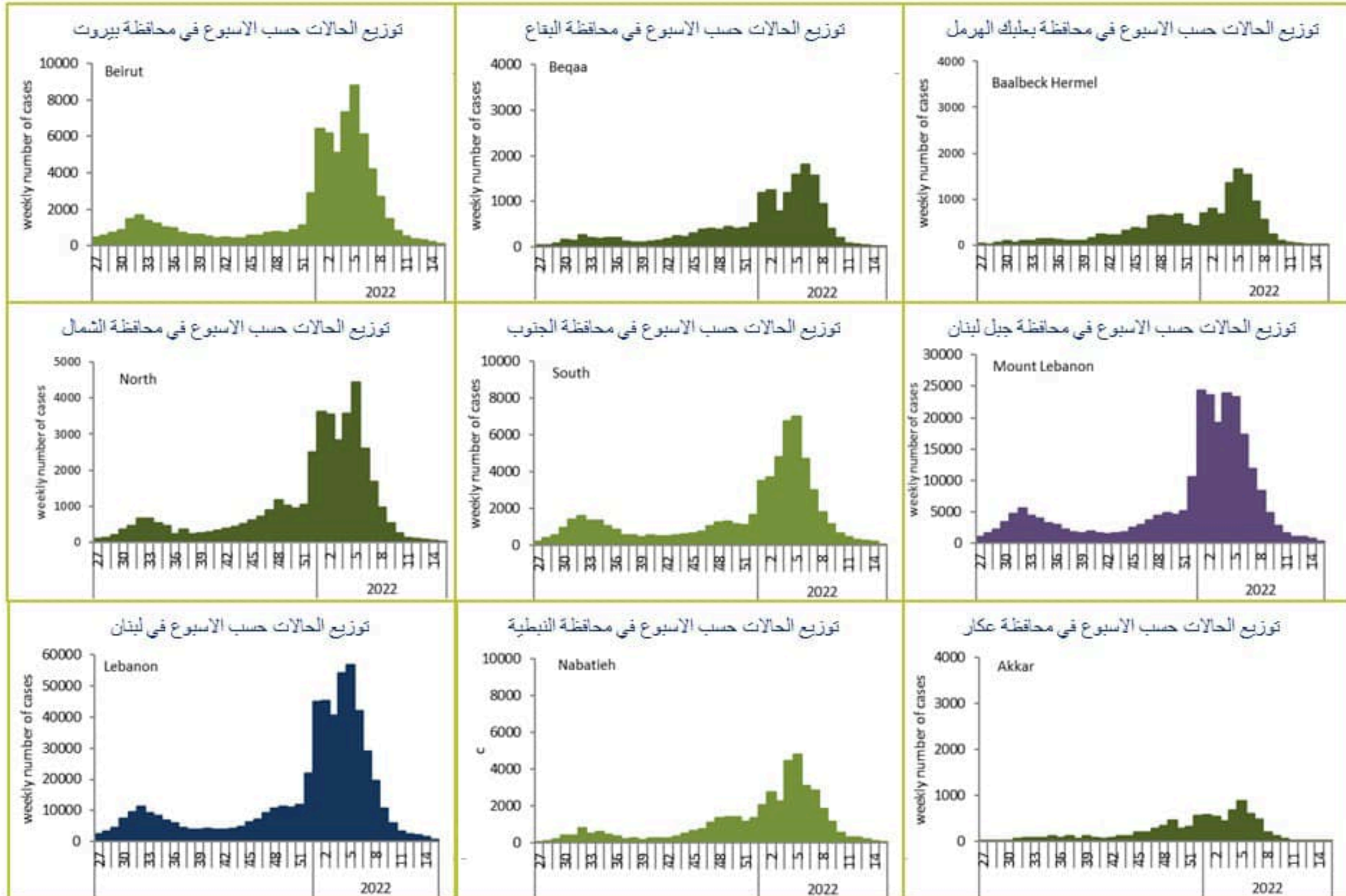
The ICU occupancy rate is 6% with 24 ICU beds occupied for COVID-19 (over 395 available).

COVID 19 hospital bed occupancy per day

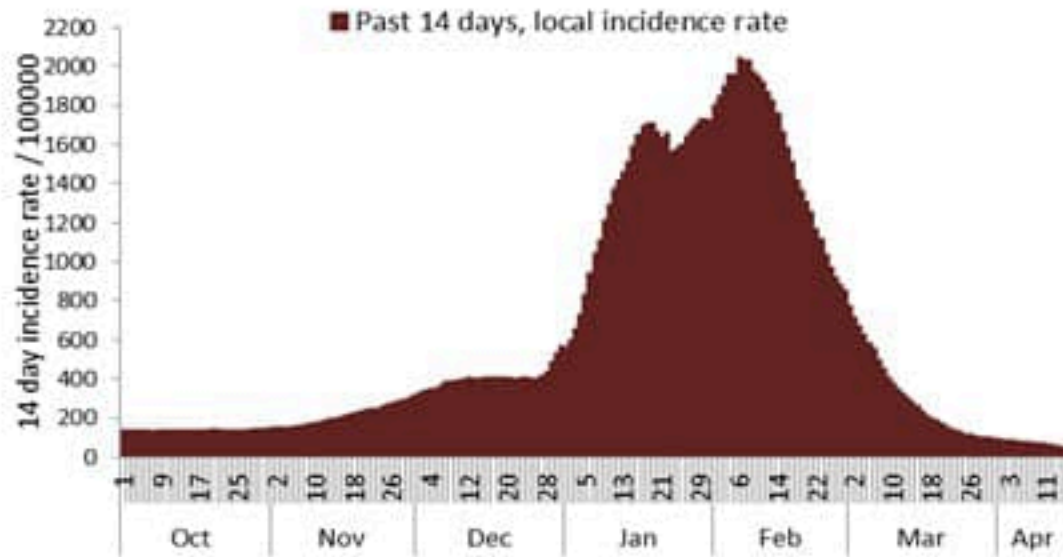




caza	Mortality / نسبة الوفيات rate		Incidence / نسبة الحدوث rate		Past day / يوم أمس			Cumulative / التراكمي					التقسيم	
	14 لتيام Past / الأخيرة 14 days	التراكمي / Cumulative	14 لتيام Past / الأخيرة 14 days	التراكمي / Cumulative	غير الوفاة / Local	الوفاة / Travel	الوفيات / Deaths	الحالات / Cases	التفاء / Remission	غير الوفاة / Local	الوفاة / Travel	الوفيات / Deaths		الحالات / Cases
	/100000	/100000	/100000	/100000										
Beirut	1.44	218	87	24858	22	0	0	22	118,498	119,735	1,107	1,059	120,842	بيروت
Baabda	1.52	189	49	24919	17	0	2	17	161,659	163,314	665	1,241	163,979	بعبدا
Metn	0.94	164	83	20145	11	0	1	11	125,436	127,507	534	1,042	128,041	المتن
Chouf	0.48	204	18	17834	1	0	0	1	36,789	37,229	165	428	37,394	الشوف
Aleyh	0.57	278	46	35173	6	0	0	6	61,079	61,500	346	489	61,846	عاليه
Kesrwan	0.93	239	101	27706	15	0	0	15	58,437	59,338	247	514	59,585	كسروان
Jbeil	0.00	189	67	23218	1	0	0	1	24,989	25,371	91	207	25,462	جبيل
Tripoli	1.18	256	4	11049	0	0	0	0	36,624	37,298	271	870	37,569	طرابلس
Koura	0.00	173	31	18981	2	0	0	2	13,982	14,104	88	129	14,192	الكوره
Zghorta	2.61	237	29	21058	0	0	0	0	15,865	16,022	86	181	16,108	زعرنا
Batroun	0.00	149	42	17440	0	0	0	0	9,421	9,570	27	82	9,597	البترون
Akkar	0.32	164	3	7694	1	0	0	1	23,550	24,034	84	515	24,118	عكار
Becharreh	0.00	127	0	8166	0	0	0	0	2,094	2,125	5	33	2,130	بشري
Minieh Danieh	0.47	103	6	4882	0	0	0	0	10,232	10,420	61	222	10,481	المنيه الضنيه
Zahleh	0.46	294	9	17761	2	0	0	2	38,264	38,826	173	645	38,999	زحلة
West Bekaa	0.00	197	13	13345	0	0	0	0	13,130	13,323	61	198	13,384	البقاع الغربي
Baalbeck	0.35	236	3	14784	0	0	0	0	41,399	42,018	129	672	42,147	بعلبك
Hermel	1.53	176	3	7551	0	0	0	0	4,802	4,903	19	115	4,922	الهرمل
Rashaya	0.00	176	12	10138	0	0	0	0	4,015	4,084	15	71	4,099	راشيا
Saida	0.31	177	44	16312	6	0	0	6	52,184	52,879	320	577	53,199	صيدا
Sour	0.29	128	56	18546	5	0	0	5	62,620	63,303	464	440	63,767	صور
Jezzine	6.26	138	13	14276	0	0	0	0	4,495	4,553	11	44	4,564	جزين
Nabatieh	2.83	197	103	31745	3	0	0	3	44,132	44,667	225	279	44,892	النبطيه
Bint Jbeil	1.25	202	102	25048	5	0	0	5	19,692	19,988	129	162	20,117	بنت جبيل
Marjeoun	1.59	132	54	16468	2	0	0	2	10,125	10,290	39	83	10,329	مرجعيون
Hasbaya	0.00	205	20	11636	1	0	0	1	3,382	3,392	70	61	3,462	حاصبيا
Unspecified					12	0	0	12	79,636	63,862	16,431	0	80,293	غير التحق
Lebanon	0.90	195	51	20603	112	0	3	112	1076531	1073655	21863	10359	1095518	لبنان



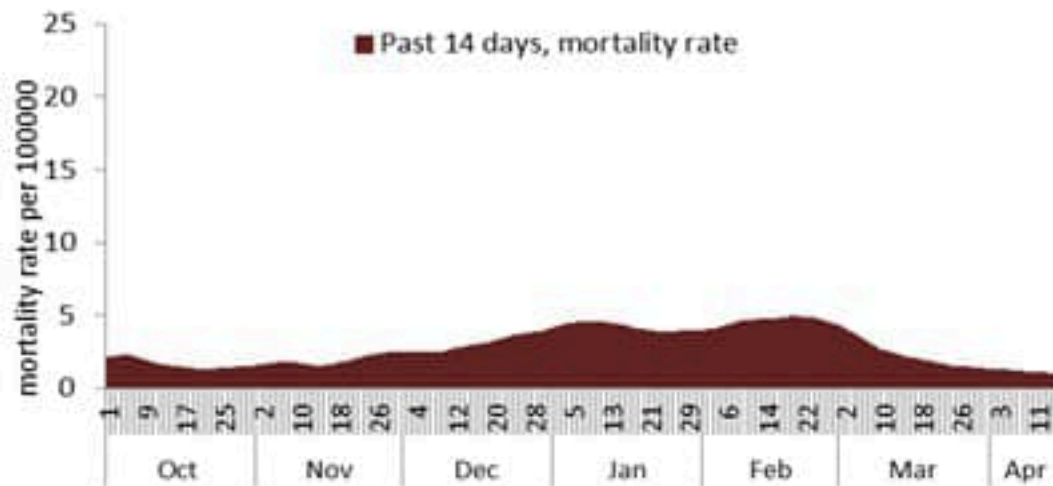
نسبة الحالات الجديدة لكل مئة الف نسمة خلال 14 يوم السابقة
Incidence rate for the 14 days (/100000)



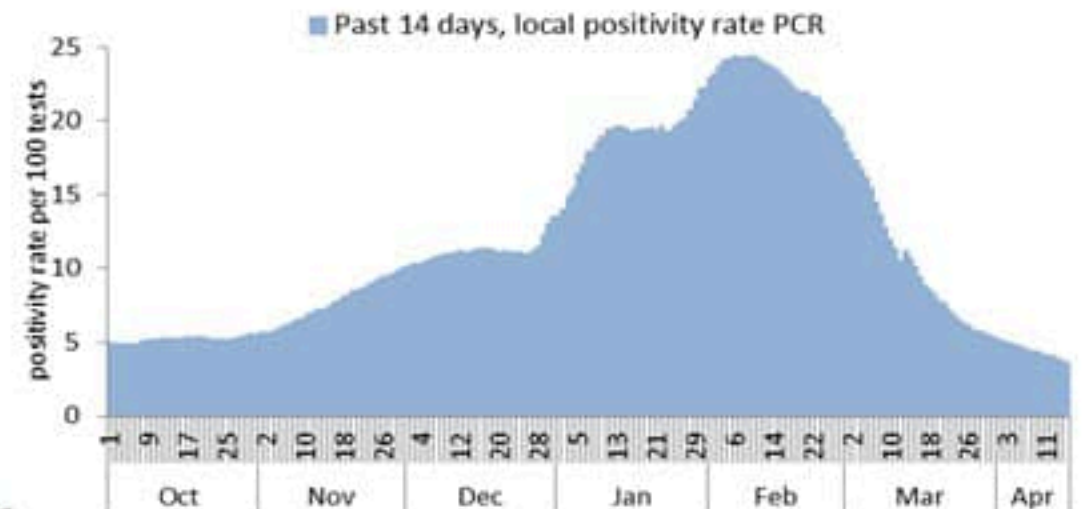
نسبة الفحوصات المحلية لكل مئة الف نسمة خلال 14 يوم السابقة
Testing rate for the past 14 days (/100000)



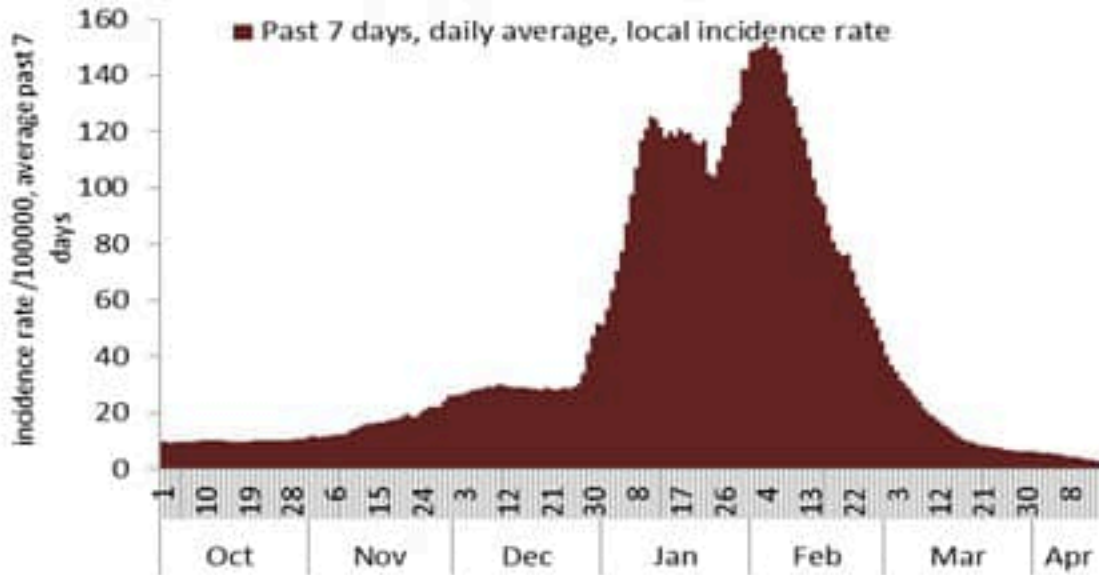
نسبة الوفيات لكل مئة الف نسمة خلال 14 يوم السابقة
Mortality rate for the past 14 days (/100000)



النسبة المئوية للفحوصات المحلية الإيجابية خلال 14 يوم السابقة
Positivity rate for the past 14 days (%)



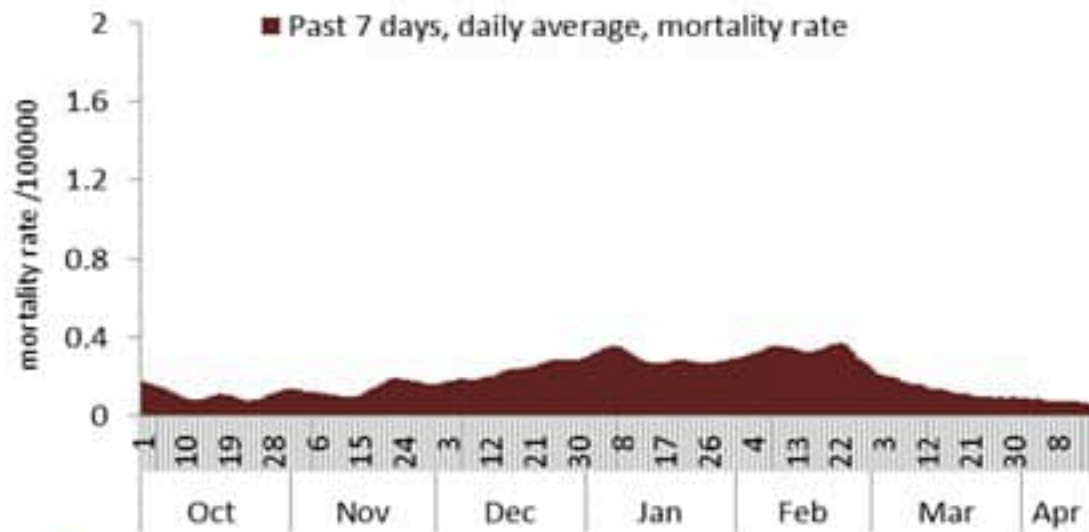
نسبة الحالات الجديدة لكل مئة ألف نسمة
Incidence rate s (/100000)



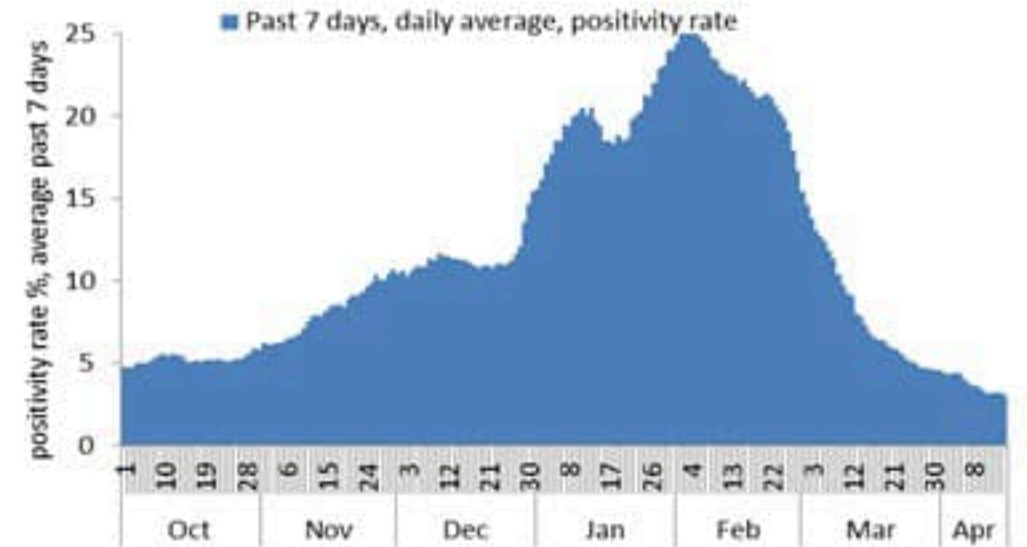
نسبة الفحوصات المحلية لكل مئة ألف نسمة
Testing rate (/100000)



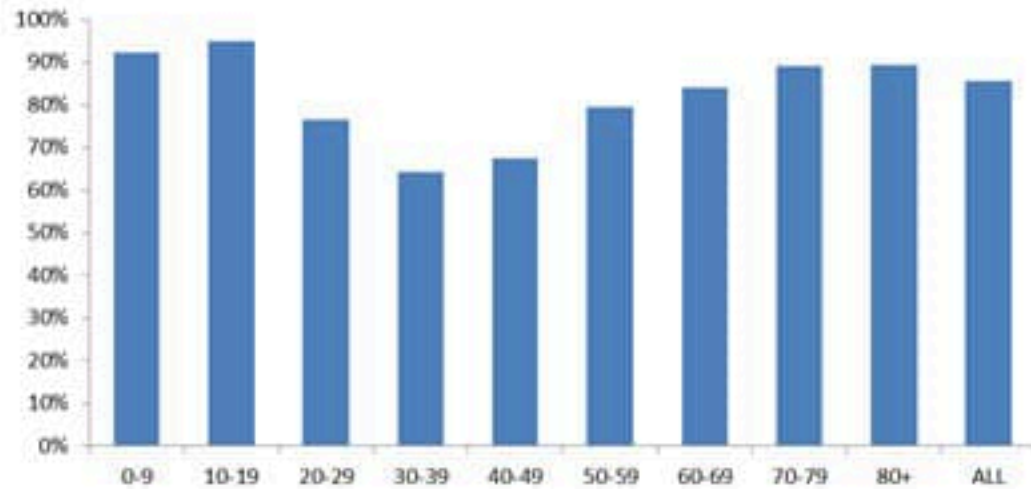
نسبة الوفيات لكل مئة ألف نسمة
Mortality rate (/100000)



النسبة المئوية للفحوصات المحلية الإيجابية
Positivity rate (%)



نسبة وجود امراض مزمنة للوفيات حسب العمر
Presence of underlying condition for deaths by age



عدد الوفيات حسب ونسبة الوفيات لكل مئة ألف حسب اليوم
Deaths and mortality rate (per 100000) per day



جدول خصائص الوفيات
Distribution of deaths by age group

وجود امراض مزمنة او وضع صحي خاص Underlying conditions	نسبة الامائة % Case fatality %	عدد حالات الوفاة Number of deaths	الفئة العمرية Age group
12	0.07	13	0-9
19	0.03	20	10-19
52	0.05	68	20-29
117	0.14	182	30-39
331	0.50	491	40-49
843	1.33	1061	50-59
1735	4.21	2063	60-69
2577	10.21	2894	70-79
3183	20.88	3567	80+
8869	0.95	10359	ALL

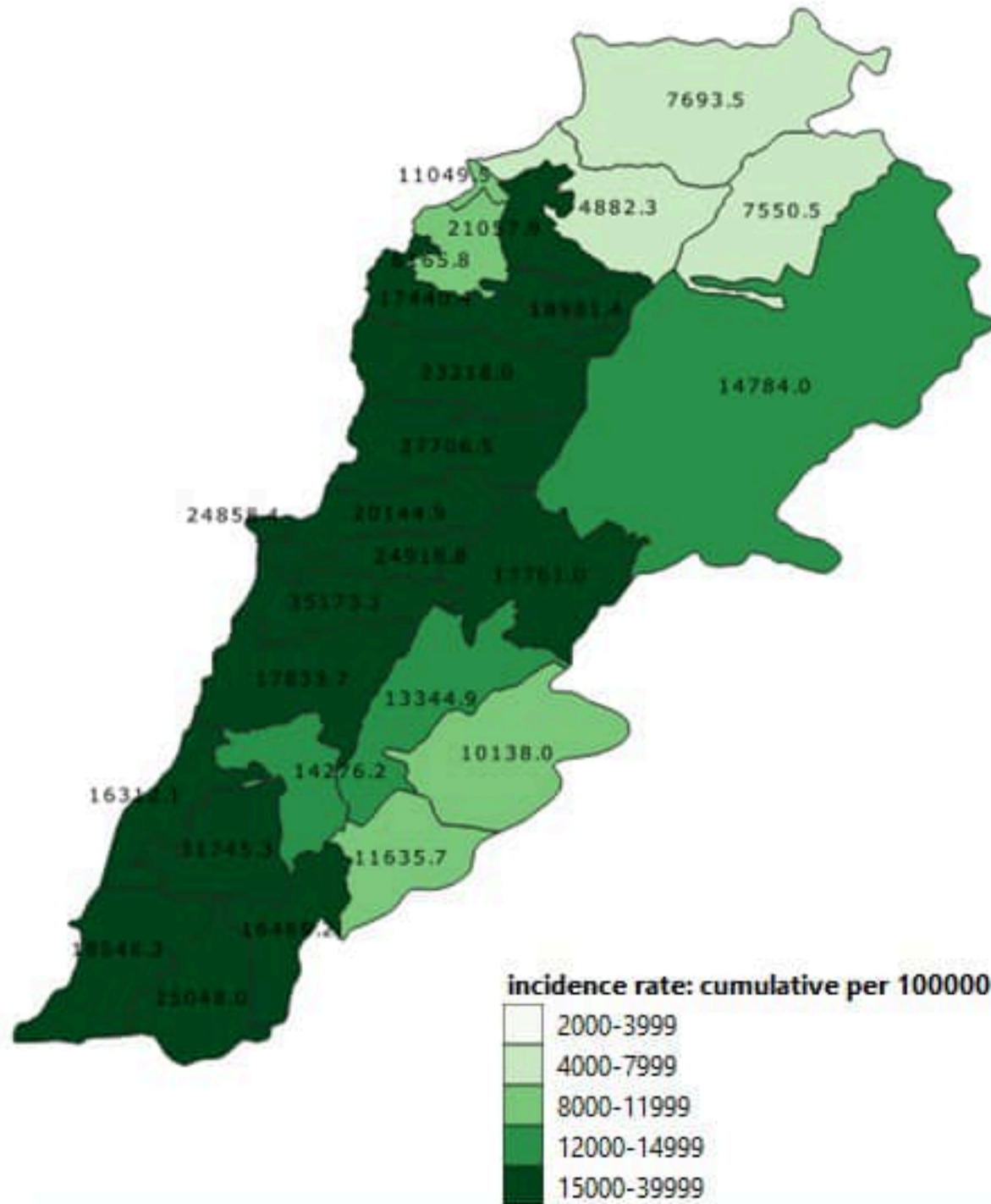
جدول حالات الوفاة المسجلة خلال 24 ساعة المنصرمة والمتبينة
Line list of confirmed covid-19 deaths for the past 24 hours

وجود امراض مزمنة	العمر (سنة)	الجنس	السكن (القضاء)	المستشفى	#
نعم	58	أنثى	بعيدا	الحريري الحكومي	1
كلا	73	أنثى	المتن	الحريري الحكومي	2
كلا	96	ذكر	بعيدا	الساحل	3

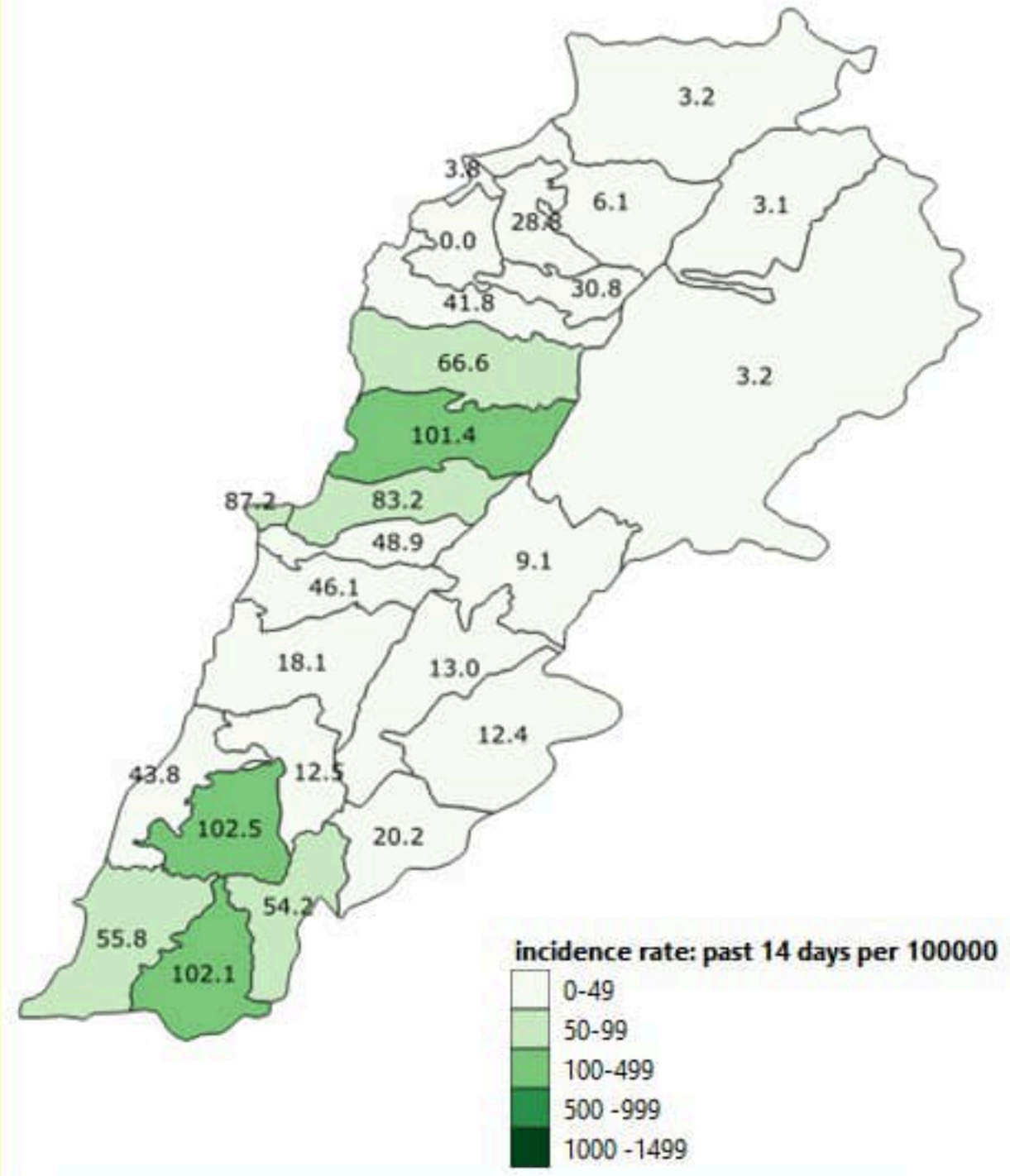
بيروت	النقاش	1	السهيلة (كسروان)	4	يازورية	1
عين التينة (بيروت)	الضبية	1	برج الفتوح (فتقا)	1	قيد التحقّق	1
المصيطبة	المنصورية (المتن)	1	حراجل	2	الديبية	
مار الياس	المطياب	4	فاريا	1	قيد التحقّق	3
الأشرفية (بيروت)	الرابيه	6	جبيل		بلت جبيل	
قيد التحقّق	ضهور الشوير	10	حالات	1	رميش	1
بعيدا	الشوف		الكورة		عين الشخب	1
حارة حريك	جون	2	كفر حاتا (الكورة)	2	شقرا	1
بعيدا	عاليه	1	عكار		خرية سلم	1
الحازمية (بعيدا)	حي السلم	2	بزيبا	1	قيد التحقّق	1
الحدث	عرمون (عاليه)	4	زحلة		مرجعيون	
بطشاي	بشامون	1	شتورا	1	جديدة (مرجعيون)	1
الجمهور (اللويزة)	الكحالة	1	قيد التحقّق	1	ميس الجبل	1
وادي شحور السفلي	قيد التحقّق	1	صيدا		حاصبيا	
عاريا	كسروان	1	حارة صيدا	1	مرج الزهور (الديبية)	1
بتريات	جوتيه صربا	1	معمارية	2		
قيد التحقّق	ذوق مكابيل	3	قيد التحقّق	3	قضاء قيد التحقّق	12
المتن	ذوق مصيح		صور	1		
جديدة المتن	جوتيه ساحل علما	1	صور	2		
أطللياس	أدما والنفه	3	برج الشمالي	1		



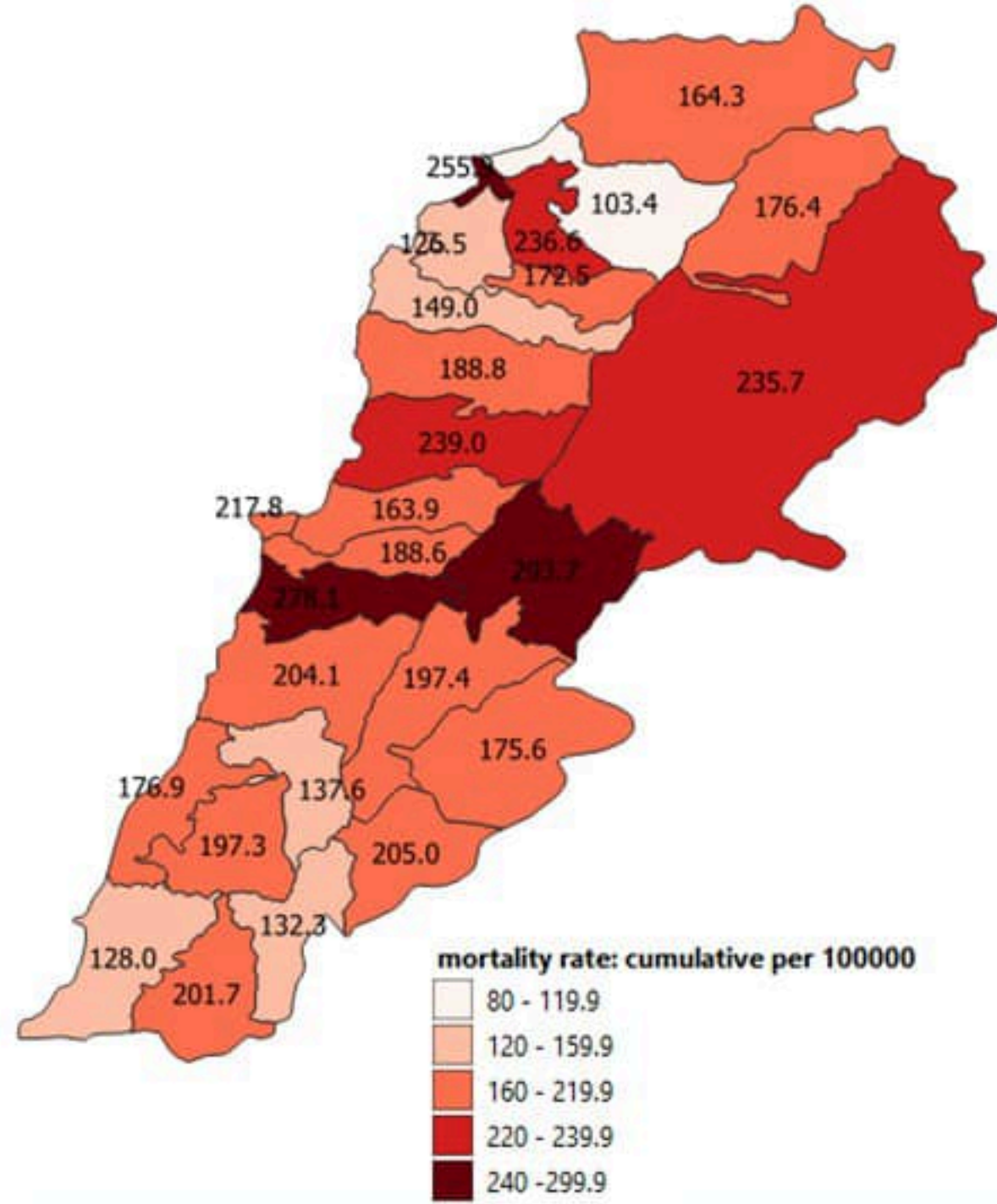
نسب الحدوث التراكمية لكل مئة ألف نسمة
Cumulative incidence rate / 100000



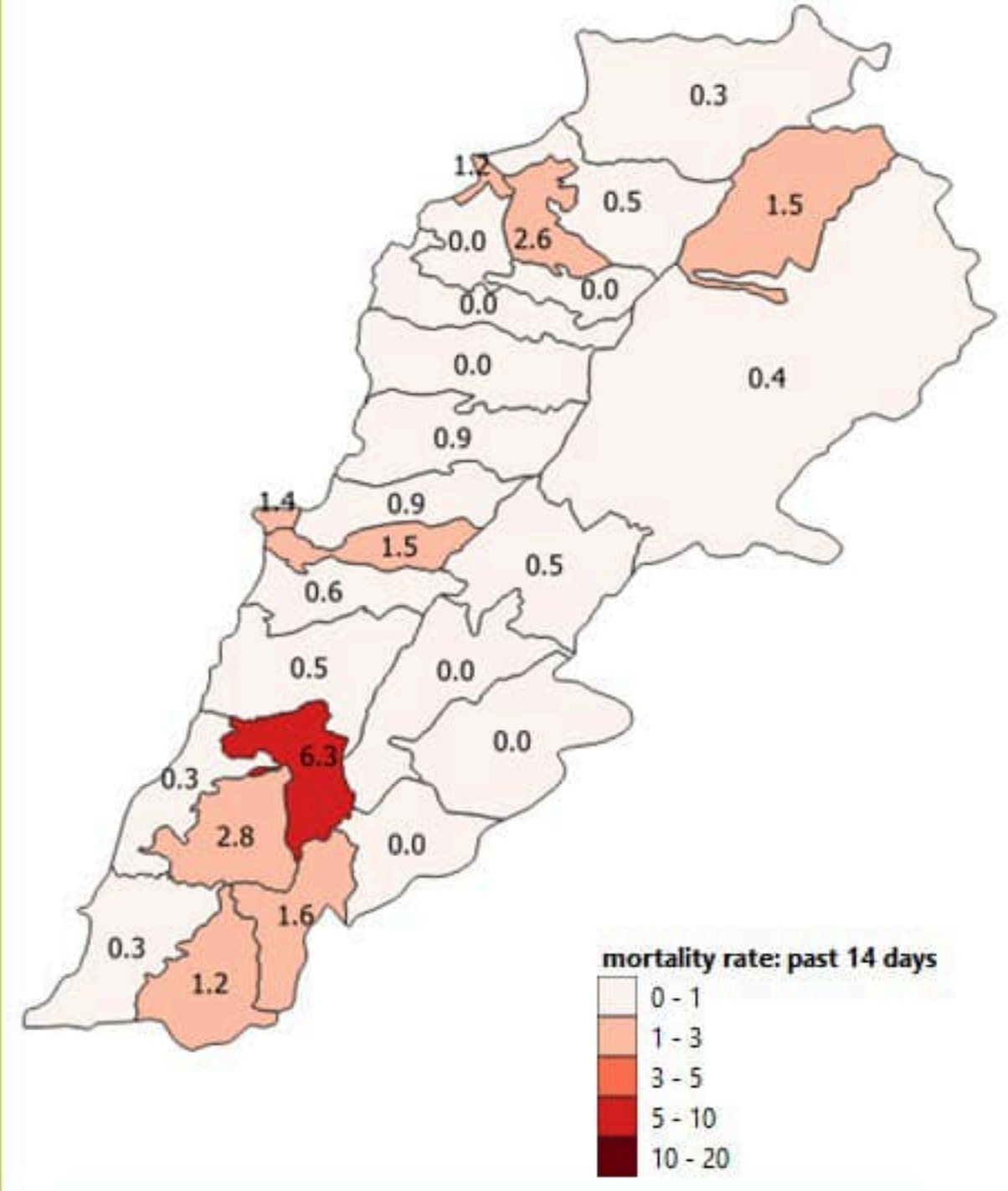
نسب الحدوث لـ 14 الايام الماضية لكل مئة ألف نسمة
14-day incidence rate / 100000

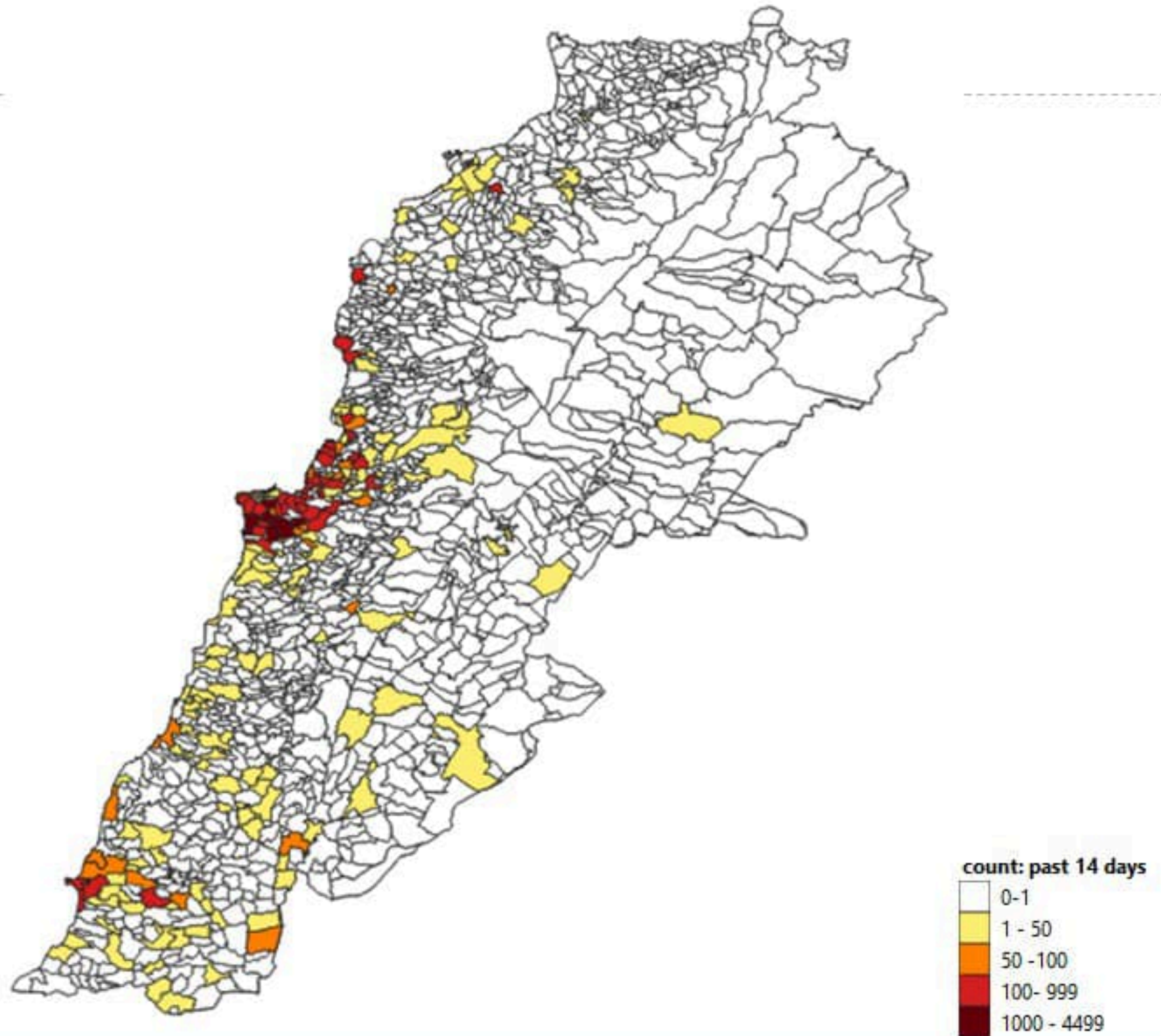


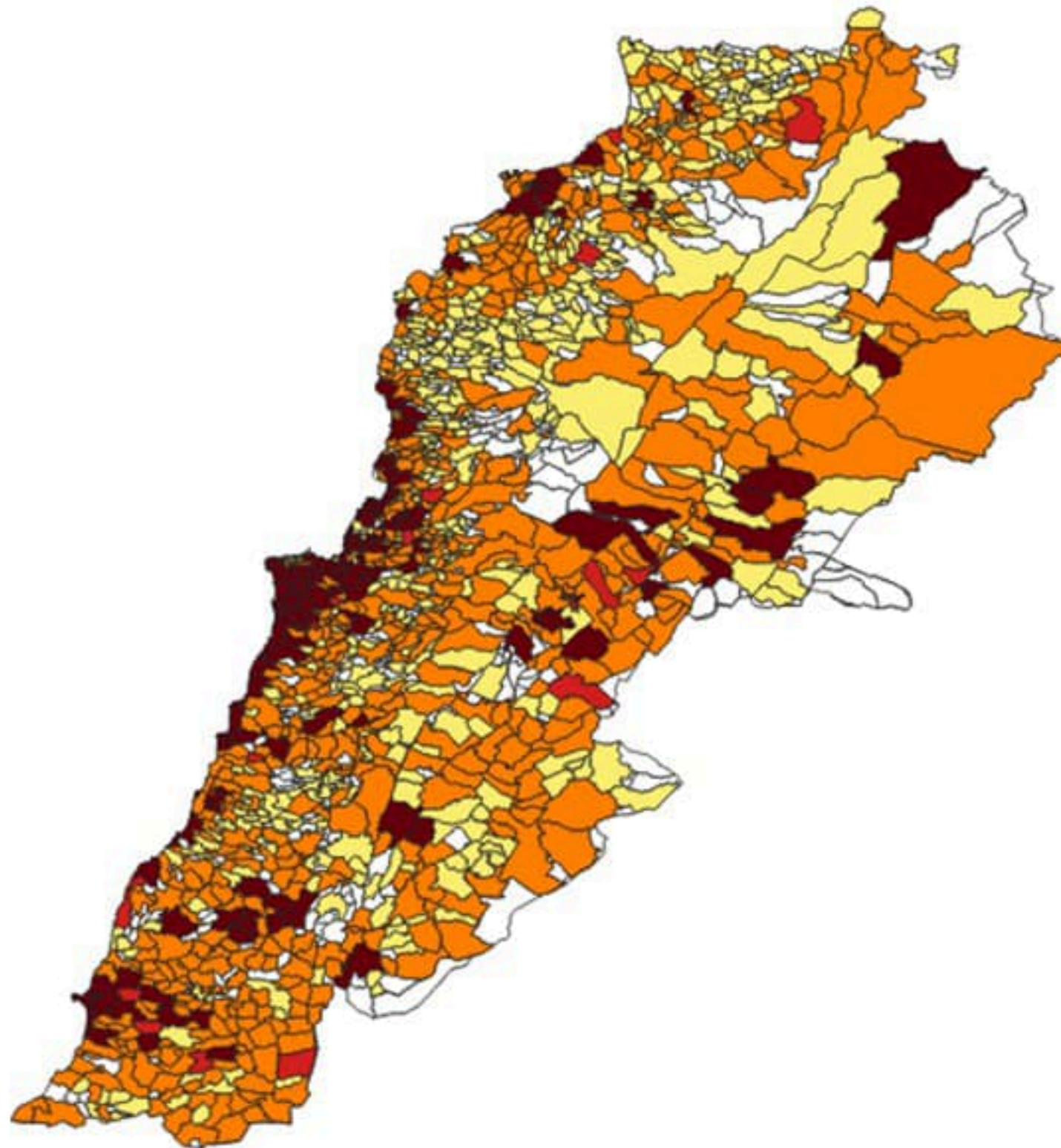
نسب الوفيات التراكمية لكل مئة ألف نسمة
Cumulative mortality rate /100000



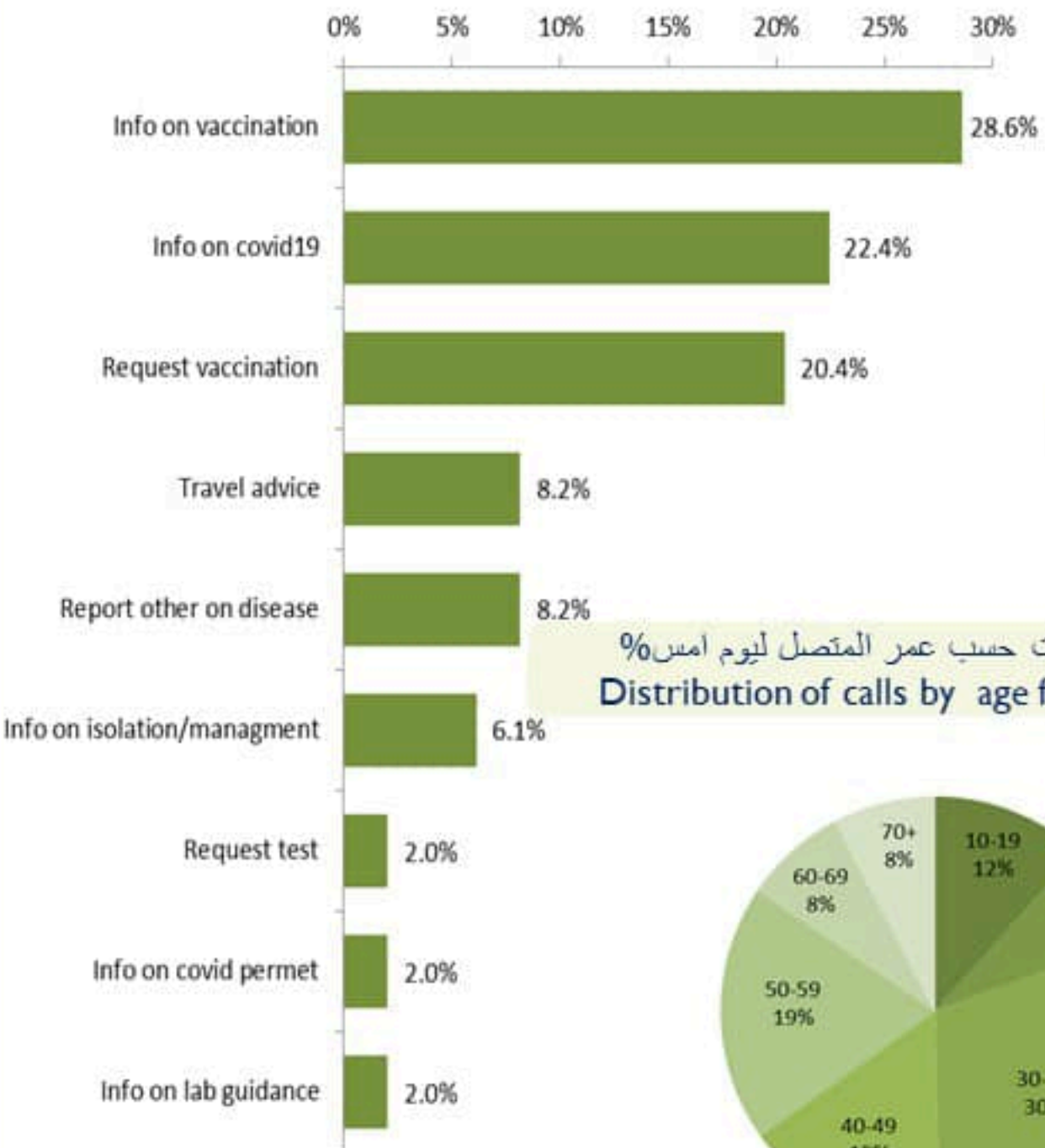
نسب الوفيات لـ 14 الأيام الماضية لكل مئة ألف نسمة
14-day mortality rate /100000



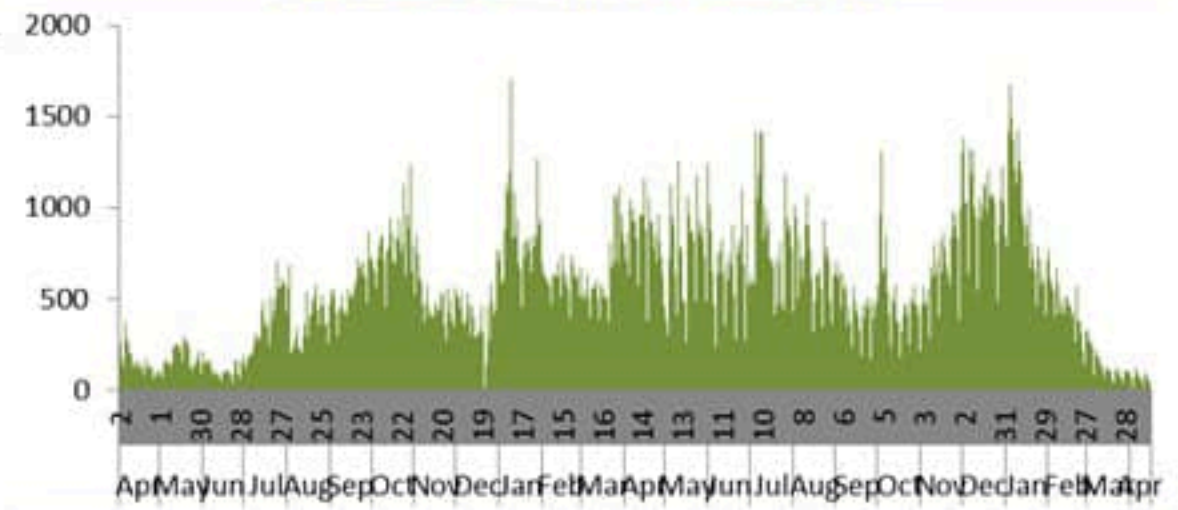




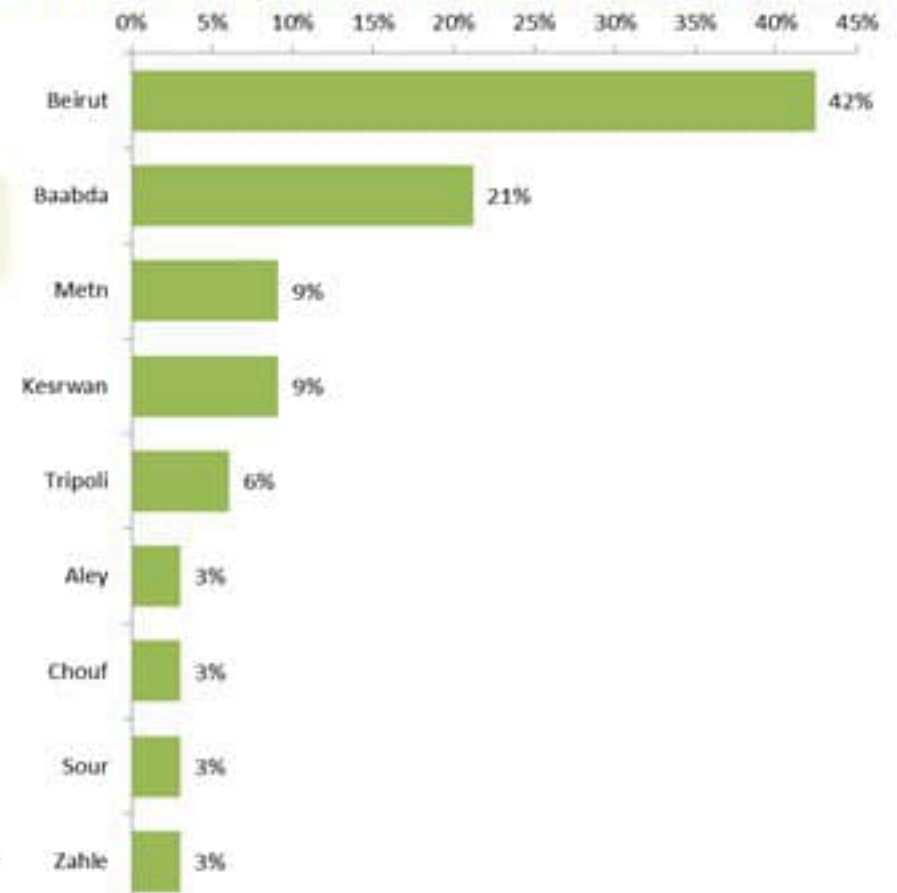
توزيع الاتصالات حسب سبب الاتصال ليوم امس %
Distribution of calls by reason of call for past day %



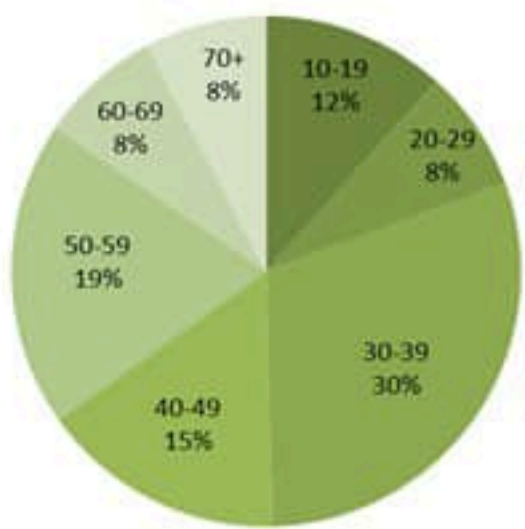
عدد الاتصالات المجاب عليها حسب اليوم
Number of answered calls by day



توزيع الاتصالات حسب قضاء السكن للمتصل ليوم امس %
Distribution of calls by caza of residence for past day %



توزيع الاتصالات حسب عمر المتصل ليوم امس %
Distribution of calls by age for past day %





Newly reported and cumulative COVID-19 confirmed cases and deaths, by Mohafaza, as 16 April 2022

Mohafaza	Cases			Deaths		
	New cases in last 7 days	Change in new cases in last 7 days	Cumulative cases	New deaths in last 7 days	Change in new deaths in last 7 days	Cumulative deaths
Beirut	143	-49%	120842	5	+150%	1059
Mount Lebanon	509	-32%	476307	8	-33%	3921
North	44	-12%	90077	5	+150%	1517
Akkar	3	-57%	24118	1	0%	515
Beqaa	19	0%	56482	0	-100%	914
Baalbeck Hermel	5	-17%	47069	1	0%	787
South	120	-45%	121530	0	-100%	1061
Nabatieh	103	-37%	78800	2	-50%	585
Lebanon	1015	-40%	1095518	22	-15%	10359